

設計数量総括表

設計書名：サビヤ山線3号箇所その1

事業区分：道路新設・改築
工事区分：道路改良

工 種	種 別	細 別	規 格	単位	数 量	摘 要
土工				式	1	
	掘削工			式	1	
		掘削工	地山	m3	323	
	盛土工			式	1	
		路床盛土		m3	160	
		路肩盛土		m3	27	
	作業土工			式	1	
		床掘	BH床掘	m3	345	
		埋戻し	W<1.0m	m3	22	
	路盤工			式	1	
		上層路盤工	M-40・t=10cm	m2	621.2	
		下層路盤工	RC-40・t=30cm	m2	611.1	
		不陸整正	t=2cm	m2	32.2	
	法面整形工			式	1	
		盛土法面整形		m2	56.0	
	残土処理工			式	1	
		土砂運搬		m3	19	

設計数量総括表

設計書名：サビヤ山線3号箇所その1

事業区分：道路新設・改築
工事区分：道路改良

工 種	種 別	細 別	規 格	単位	数 量	摘 要
緑化工				式	1	
	法面保護工			式	1	
		植生シート張工		m2	137.1	
擁壁工				式	1	
	補強土壁工			式	1	
		銅製枠	H=0.6m	m2	182.9	
		層厚管理材		m2	304.8	
		補強拘束ネット付 植生シート		m	304.8	
		ジオテキスタイル	HG-36	m2	546.0	
		ジオテキスタイル	HG-50	m2	230.4	
		壁面強化材	UC-20	m2	90.0	
		連結金具		組	44.0	
		固定ピン	ジオテキスタイル	本	816.0	
		固定ピン	壁面強化材	本	200.0	
		基盤排水層	C-40	m3	80.6	
		吸出し防止材		m2	111.9	
		水平排水層		m	121.6	

設計数量総括表

設計書名：サビヤ山線3号箇所その1

事業区分：道路新設・改築

工事区分：道路改良

工 種	種 別	細 別	規 格	単位	数 量	摘 要
		天端排水材		m2	110.1	
		補強土盛土		m3	314.7	
	補強土壁工_排水工			式	1	
		暗渠排水工	φ 150、360° 有孔管	m	35.2	
		暗渠排水工	φ 150、240° 有孔管	m	12.8	
		エルボ管		個	4.0	
		T字ジョイント管		個	4.0	
		縦排水材		m	19.6	
		砕石	C-40（フィルター材縦断方向）	m3	8.2	
		砕石	C-40（フィルター材横断方向）	m3	2.6	
		吸出し防止材	S-100（フィルター材縦断方向）用	m2	70.3	
		吸出し防止材	S-100（フィルター材横断方向）用	m2	22.4	
道路付属施設工				式	1	
	防護柵工			式	1	
		ガードレール新設	Gr-C-4E	m	33.0	
舗装工				式	1	
	アスファルト舗装工			式	1	

設計数量総括表

設計書名：サビヤ山線3号箇所その1

事業区分：道路新設・改築

工事区分：道路改良

[illegible]

種別	規格	掘削工
----	----	-----

種別	規格	掘削工
----	----	-----

平均断面体積計算表

名 称：掘削工

測 点	距 離 (m)	掘削工 (地山)						体 積 (m3)			摘 要
		断面積 (m2)	平均断面積 (m2)	体 積 (m3)	断面積 (m2)	平均断面積 (m2)	体 積 (m3)	断面積 (m2)	平均断面積 (m2)	体 積 (m3)	
No. 3+19. 476 (EC. 2)	—	2. 5	—	—							
No. 4+12. 474 (BC. 3)	12. 998	2. 4	2. 45	31. 8							
No. 4+18. 850 (MC. 3)	6. 376	2. 7	2. 55	16. 3							
No. 5+5. 225 (EC. 3)	6. 375	2. 8	2. 75	17. 5							
No. 5+13. 500	8. 275	8. 2	5. 50	45. 5							
No. 6	6. 500	7. 5	7. 85	51. 0							
No. 6+11. 500	11. 500	0. 0	3. 75	43. 1							
小 計	52. 024			205. 2			0. 0			0. 0	
合 計	131. 500			322. 7			0. 0			0. 0	

平均断面体積計算表

名 称：盛土工

測 点	距 離(m)	路床盛土				路肩盛土				路肩盛土			摘 要
		断面積 (m2)	平均断面積 (m2)	体 積 (m3)	体 積 (m3)	断面積 (m2)	平均断面積 (m2)	体 積 (m3)	断面積 (m2)	平均断面積 (m2)	体 積 (m3)	体 積 (m3)	
No. 3+19. 476 (EC. 2)	—	1. 0	—	—	—	0. 4	—	—					
No. 4+12. 474 (BC. 3)	12. 998	0. 9	0. 95	12. 3		0. 2	0. 30	3. 9					
No. 4+18. 850 (MC. 3)	6. 376	0. 9	0. 90	5. 7		0. 1	0. 15	1. 0					
No. 5+5. 225 (EC. 3)	6. 375	1. 1	1. 00	6. 4		0. 2	0. 15	1. 0					
No. 5+13. 500	8. 275	7. 1	4. 10	33. 9		0. 5	0. 35	2. 9					
No. 6	6. 500	6. 9	7. 00	45. 5		0. 5	0. 50	3. 3					
No. 6+11. 500	11. 500	0. 0	3. 45	39. 7		0. 0	0. 25	2. 9					
小 計	52. 024			143. 5				15. 0				0. 0	
合 計	131. 500			159. 9				27. 4				0. 0	

数量集計表

種別：作業士工
規格：

[illegible]

平均断面体積計算表

名 称：作業土工

測 点	距 離 (m)	床掘				埋戻し				摘要		
		断面積 (m2)	平均断面積 (m2)	体 積 (m3)	断面積 (m2)	平均断面積 (m2)	体 積 (m3)	断面積 (m2)	平均断面積 (m2)			
No. 3+19. 476 (EC. 2)	—	0. 0	—	—	0. 0	—	—					
No. 4+12. 474 (BC. 3)	12. 998	0. 0	0. 00	0. 0	0. 0	0. 00	0. 0					
No. 4+18. 850 (MC. 3)	6. 376	0. 0	0. 00	0. 0	0. 0	0. 00	0. 0					
No. 5+5. 225 (EC. 3)	6. 375	0. 0	0. 00	0. 0	0. 0	0. 00	0. 0					
No. 5+13. 500	8. 275	0. 0	0. 00	0. 0	0. 0	0. 00	0. 0					
No. 6	6. 500	0. 0	0. 00	0. 0	0. 0	0. 00	0. 0					
No. 6+11. 500	11. 500	0. 0	0. 00	0. 0	0. 0	0. 00	0. 0					
小 計	52. 024			0. 0			0. 0				0. 0	
合 計	131. 500			345. 3			21. 6				0. 0	

一般計算書

種 別：路盤工
ブ ロ ッ ク：路盤工
区 分：

細別／規格	算 式 ／ 図	数 量
上層路盤工 M-40・t=10cm		621.2 m2
下層路盤工 RC-40・t=30cm		611.1 m2
不陸整正 t=2cm		32.2 m2

平均法長面積計算表

名 称：法面整形工

測 点	距 離(m)	盛土法面整形									摘 要
		法 長(m)	平均法長(m)	面 積(m2)	法 長(m)	平均法長(m)	面 積(m2)	法 長(m)	平均法長(m)	面 積(m2)	
No. 3+19. 476(EC. 2)	—	0. 7	—	—							
No. 4+12. 474(BC. 3)	12. 998	0. 0	0. 35	4. 5							
No. 4+18. 850(MC. 3)	6. 376	0. 0	0. 00	0. 0							
No. 5+5. 225(EC. 3)	6. 375	0. 9	0. 45	2. 9							
No. 5+13. 500	8. 275	1. 8	1. 35	11. 2							
No. 6	6. 500	2. 1	1. 95	12. 7							
No. 6+11. 500	11. 500	0. 0	1. 05	12. 1							
小 計	52. 024			43. 4			0. 0			0. 0	
合 計	131. 500			56. 0			0. 0			0. 0	

サビヤ山線3号箇所 土量配分

施工順序	工区	①															⑤			⑦	
		掘削土量(土砂)		掘削土量(岩)		②'		②''		③		④		過不足		残土処理		購入土			
		地山土量		②×0.9=地山土量		土砂土量(逸散率10%)		岩土量(逸散率10%)		盛土転用可能土量		②'×0.9+②''=締固土量		締固土量		③-①=締固土量 (③-④)/0.9=地山土量 (①-④)×1.33=ほぐし土量					
1	その1	523.6	668.0	0.0	0.0	601.2	0.0	0.0	0.0	541.1	523.6	17.5	19.4	0.0	17.5	19.4	0.0	0.0			
2	その2	0.0	2.0	0.0	0.0	1.8	0.0	0.0	0.0	1.6	0.0	1.6	1.8	0.0	1.6	1.8	0.0	0.0			
3	その3	2.8	17.7	0.0	0.0	15.9	0.0	0.0	0.0	14.3	2.8	11.5	12.8	0.0	11.5	12.8	0.0	0.0			
4	その4	293.6	495.0	0.0	0.0	445.5	0.0	0.0	0.0	401.0	293.6	107.4	119.3	0.0	107.4	119.3	0.0	0.0			
5	その5	175.3	236.4	0.0	0.0	212.8	0.0	0.0	0.0	191.5	175.3	16.2	18.0	0.0	16.2	18.0	0.0	0.0			
6	その6	49.6	79.4	0.0	0.0	71.5	0.0	0.0	0.0	64.4	49.6	14.8	16.4	0.0	14.8	16.4	0.0	0.0			
7	その7	0.4	47.4	0.0	0.0	42.7	0.0	0.0	0.0	38.4	0.4	38.0	42.2	0.0	38.0	42.2	0.0	0.0			
8	その8	0.0	14.9	0.0	0.0	13.4	0.0	0.0	0.0	12.1	0.0	12.1	13.4	0.0	12.1	13.4	0.0	0.0			
9	その9	0.0	194.6	0.0	0.0	175.1	0.0	0.0	0.0	157.6	0.0	157.6	175.1	0.0	157.6	175.1	0.0	0.0			
10	その10	11.8	35.9	0.0	0.0	32.3	0.0	0.0	0.0	29.1	11.8	17.3	19.2	0.0	17.3	19.2	0.0	0.0			
11	その11	40.4	63.3	0.0	0.0	57.0	0.0	0.0	0.0	51.3	40.4	10.9	12.1	0.0	10.9	12.1	0.0	0.0			
12	その12	170.8	219.8	0.0	0.0	197.8	0.0	0.0	0.0	178.0	170.8	7.2	8.0	0.0	7.2	8.0	0.0	0.0			
13	その13	206.5	367.7	0.0	0.0	330.9	0.0	0.0	0.0	297.8	206.5	91.3	101.4	0.0	91.3	101.4	0.0	0.0			
14	その16	3.7	13.7	0.0	0.0	12.3	0.0	0.0	0.0	11.1	3.7	7.4	8.2	0.0	7.4	8.2	0.0	0.0			

一般計算書

種 別：残土処理工
ブロック：残土処理工
区 分：

細別／規格	算 式 ／ 図	数 量
土砂運搬	土量配分表より	19.4 m3

数量集計表

種別：法面保護工
規格：

[illegible]

平均法長面積計算表

名 称：法面保護工

測 点	距 離(m)	植生シート張工										摘 要
		法 長(m)	平均法長(m)	面 積(m2)	法 長(m)	平均法長(m)	面 積(m2)	法 長(m)	平均法長(m)	面 積(m2)	面 積(m2)	
No. 3+19. 476 (EC. 2)	—	2. 4	—	—								
No. 4+12. 474 (BC. 3)	12. 998	0. 4	1. 40	18. 2								
No. 4+18. 850 (MC. 3)	6. 376	0. 0	0. 20	1. 3								
No. 5+5. 225 (EC. 3)	6. 375	1. 7	0. 85	5. 4								
No. 5+13. 500	8. 275	3. 3	2. 50	20. 7								
No. 6	6. 500	3. 6	3. 45	22. 4								
No. 6+11. 500	11. 500	0. 0	1. 80	20. 7								
小 計	52. 024			88. 7			0. 0				0. 0	
合 計	131. 500			137. 1			0. 0				0. 0	

数量集計表

種 別：補強土壁工
規 格：

細 別	規 格	単位	補強土壁工							合 計	摘 要
鋼製枠	H=0.6m	m2	182.9							182.9	
層厚管理材		m2	304.8							304.8	
補強拘束ネット付 植生シート		m	304.8							304.8	
ジオテキスタイル	HG-36	m2	546.0							546.0	
	HG-50	m2	230.4							230.4	
壁面強化材	UC-20	m2	90.0							90.0	
連結金具		組	44.0							44.0	
固定ピン	ジオテキスタイル	本	816.0							816.0	
	壁面強化材	本	200.0							200.0	
基盤排水層	C-40	m3	80.6							80.6	

数量集計表

種別：補強土壁工
規格：

[illegible]

一般計算書

種 別：補強土壁工
ブロック：補強土壁工
区 分：

細別／規格	算 式 ／ 図	数 量
鋼製枠 H=0.6m		182.9 m2
層厚管理材		304.8 m2
補強拘束ネット付 植生シート		304.8 m
ジオテキスタイル HG-36		546.0 m2
ジオテキスタイル HG-50		230.4 m2
壁面強化材 UC-20		90.0 m2
連結金具		44.0 組
固定ピン ジオテキスタイル		816.0 本
固定ピン 壁面強化材		200.0 本
基盤排水層 C-40		80.6 m3
吸出し防止材		111.9 m2
水平排水層		121.6 m
天端排水材		110.1 m2

一般計算書

種 別：補強土壁工
ブロック：補強土壁工
区 分：

細別／規格	算 式 ／ 図	数 量
補強土盛土		314.7 m3

数量計算書		
項目	計算式	
鋼製枠(ユニット)	*数量集計表より	
	鋼製枠(ユニット)延長	304.8 m
	*鋼製枠(ユニット)延長(m)/鋼製枠(ユニット)1setあたりの幅(1.2m/set)	
	数量(セット数)	$304.8/1.2=$ 254 set
植生土のう	*数量集計表より	
	壁面積	0.0 m ²
	*土のう壁面積(m ²)×1m ² 当たりの土のう数(袋/m ²)	
	数量(袋数)	$0.0 \times 25=$ 0 袋
層厚管理材	*数量集計表より	
		304.8 m ²
植生シート	*数量集計表より	
	補強拘束ネット付植生シート	304.8 m
ジオテキスタイル	*数量集計表より	(敷設面積) (敷設延長)
	HG-36	546.0m ² 172.8 m
	HG-50	230.4m ² 72.0 m
	HG-60	0.0m ² 0.0 m
	HG-80	0.0m ² 0.0 m
	HG-100	0.0m ² 0.0 m
	HG-120	0.0m ² 0.0 m
	HG-150	0.0m ² 0.0 m
	HG-200	0.0m ² 0.0 m
壁面強化材	*数量集計表より	(敷設面積) (敷設延長)
		90.0m ² 60.0 m
連結金具	*HG-36～HG-60:2set/36m ² , HG-80:3set/36m ² , HG-100～HG-150:4set/36m ² , HG-200:5set/36m ²	
	$(546.0+230.4+0.0) \times 2/36+0.0 \times 3/36+(0.0+0.0+0.0) \times 4/36+0.0 \times 5/36=$	
連結金具 (鋼製枠用)	*HG-80～HG-200敷設延長/1.2(m)×1(set) (補強材1枚につき1set使用)	
	$(0.0+0.0+0.0+0.0+0.0)/1.2=$	
固定ピン	*[ジオテキスタイル敷設延長(m)/1.2(m)+隙間部の敷設枚数]×4(本) (補強材1枚につき4本使用)	
	$((172.8+72.0+0.0+0.0+0.0+0.0+0.0)/1.2+0) \times 4=$	
	*壁面強化材敷設延長(m)/1.2(m)×4(本) (補強材1枚につき4本使用)	
	$60.0/1.2 \times 4=$	
碎石 (基盤排水層)	*基盤排水層数量表より	* ロス率 20 %
	$67.2 \times 1.2 =$	
吸出し防止材 (基盤排水層用)	*基盤排水層数量表より	
		116.1 m ²
水平排水材	*数量集計表より	
		121.6 m
天端排水材	*数量集計表より	
		110.1 m ²

数量集計表(1)

種別	単位	区間名					合計
		1	2	3	4	5	
鋼製枠(ユニット)							
H=0.6m	m	26.4	181.2	33.6	36.0	27.6	304.8
植生土のう							
AD-GR-00	m ²	0.0	0.0	0.0	0.0	0.0	0.0
層厚管理材							
SP-70E*BS 1*50	m ²	26.4	181.2	33.6	36.0	27.6	304.8
植生シート							
補強拘束ネット付植生シート	m	26.4	181.2	33.6	36.0	27.6	304.8
ジオテキスタイル							
HG-36	m ²	50.4	322.4	61.6	57.6	54.0	546.0
	m	16.8	100.8	19.2	18.0	18.0	172.8
HG-50	m ²	0.0	161.2	30.8	38.4	0.0	230.4
	m	0.0	50.4	9.6	12.0	0.0	72.0
HG-60	m ²	0.0	0.0	0.0	0.0	0.0	0.0
	m	0.0	0.0	0.0	0.0	0.0	0.0
HG-80	m ²	0.0	0.0	0.0	0.0	0.0	0.0
	m	0.0	0.0	0.0	0.0	0.0	0.0
HG-100	m ²	0.0	0.0	0.0	0.0	0.0	0.0
	m	0.0	0.0	0.0	0.0	0.0	0.0
HG-120	m ²	0.0	0.0	0.0	0.0	0.0	0.0
	m	0.0	0.0	0.0	0.0	0.0	0.0
HG-150	m ²	0.0	0.0	0.0	0.0	0.0	0.0
	m	0.0	0.0	0.0	0.0	0.0	0.0
HG-200	m ²	0.0	0.0	0.0	0.0	0.0	0.0
	m	0.0	0.0	0.0	0.0	0.0	0.0
隙間部敷設枚数	枚	0	0	0	0	0	0
壁面強化材							
UC-20	m ²	14.4	45.0	7.2	9.0	14.4	90.0
	m	9.6	30.0	4.8	6.0	9.6	60.0
水平排水材							
R-7*300C	m	0.0	96.0	12.8	12.8	0.0	121.6
天端排水材							
S-300	m ²	0.0	78.8	15.4	15.9	0.0	110.1

数量集計表 (5)

[illegible]

数量計算書(1)

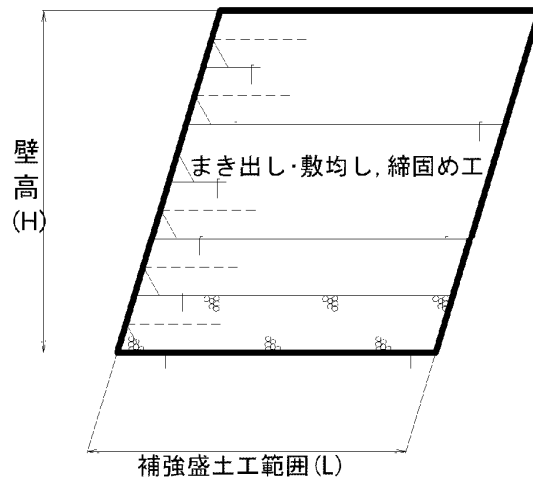
区間名： 1																
層 番 号	壁面材	層厚管理材	植生シート	壁面強化材		主補強材			水平排水材			天端排水材				
	延長 (m)	延長×1m巾 (m ²)	設置延長 (m)	延長 (m)	敷設面積 (m ²)	補強材 品番	敷設長 (m)	延長 (m)	敷設数 (枚)	敷設長 (m)	敷設長計 (m)	敷設長 (m)	敷設面積 (m ²)			
35																
34																
33																
32																
31																
30																
29																
28																
27																
26																
25																
24																
23																
22																
21																
20																
19																
18																
17																
16																
15																
14																
13																
12																
11																
10																
9																
8																
7																
6	4.800	4.8	4.800	4.800	7.2											
5	4.800	4.8	4.800	4.800		HG-36	3.0	4.800		14.4						
4	4.800	4.8	4.800	4.800	7.2											
3	4.800	4.8	4.800	4.800		HG-36	3.0	4.800		14.4						
2	3.600	3.6	3.600	3.600		HG-36	3.0	3.600		10.8						
1	3.600	3.6	3.600	3.600		HG-36	3.0	3.600		10.8						
計	26.400	26.4	26.400	26.400	14.4			16.800		50.4	0.0		0.000	0.0		
植生土のう (m ²)																

数量計算書(2)

区間名： 2																				
層番号	壁面材		層厚管理材		植生シート		壁面強化材		主補強材			敷設面積			水平排水材			天端排水材		
	延長 (m)		延長×1m巾 (m ²)		設置延長 (m)	延長 (m)	敷設面積 (m ²)	補強材 品番	敷設長 (m)	延長 (m)	敷設面積 (m ²)	敷設数 (枚)	敷設長 (m)	敷設長計 (m)	敷設長 (m)	敷設長 (m)	敷設面積 (m ²)			
35																				
34																				
33																				
32																				
31																				
30																				
29																				
28																				
27																				
26																				
25																				
24																				
23																				
22																				
21																				
20																				
19																				
18																				
17																				
16																				
15																				
14																				
13																				
12																				
11																				
10																				
9																				
8	6.000		6.0		6.000		6.000													
7	24.000		24.0		24.000		14.400		3.2	9.600	HG-36	30.7				3.2	24.640		78.8	
6	25.200		25.2		25.200		9.600		3.2	15.600	HG-36	49.9	11		3.2					
5	25.200		25.2		25.200				3.2	25.200	HG-36	80.6								
4	25.200		25.2		25.200				3.2	25.200	HG-36	80.6	10		3.2					
3	25.200		25.2		25.200				3.2	25.200	HG-36	80.6								
2	25.200		25.2		25.200				3.2	25.200	HG-50	80.6	9		3.2					
1	25.200		25.2		25.200				3.2	25.200	HG-50	80.6								
計	181.200		181.2		181.200		30.000			151.200		483.6					24.640		78.8	
植生土のう															(m ²)					

まき出し・敷均し,締固め工 断面図

断面図



* まき出し・敷均し,締固め工の対象は、
ジオテキスタイル敷設範囲とする。

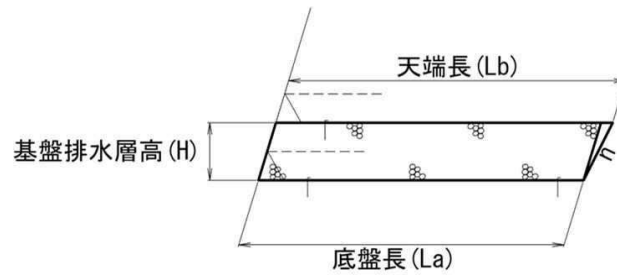
まき出し・敷均し・締固め工数量計算書

まき出し・敷均し・締固め工

[illegible]

基盤排水層数量表

断面図



$$\text{基盤排水層 } V = \{(La + Lb) \times H / 2\} \times \text{延長}$$

碎石体積、吸出し防止材

	底盤長 (m)	天端長 (m)	高さ (m)	延長 (m)	碎石体積 (m ³)	吸出し防止材 (m ²)	掘削勾配
1	3.20	3.20	0.60	34.978	67.16	111.93	(1:0.3)
2							
3							
4							
5							
6							
7							
8							
9							
10							
11							
12							
13							
14							
15							
16							
17							
18							
19							
20							
21							
22							
23							
24							
25							
26							
27							
28							
29							
30							
合計					68.42	116.13	

基盤排水層 碎石体積

68.4 m³

吸出し防止材

116.1 m²

数量集計表

別：補強土壁工_排水工
種規格：

[illegible]

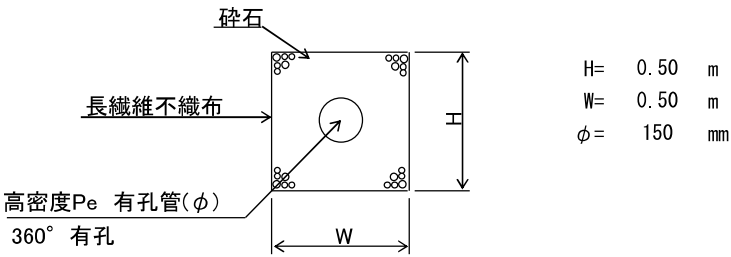
一般計算書

種 別：補強土壁工_排水工
ブ ロ ッ ク：補強土壁工_排水工
区 分：

細別／規格	算 式 ／ 図	数 量
暗渠排水工		
φ 150、360° 有孔管		35.2 m
暗渠排水工		
φ 150、240° 有孔管		12.8 m
エルボ管		4.0 個
T字ジョイント管		4.0 個
縦排水材		19.6 m
砕石		
C-40（フィルター材縦断方向）		8.2 m3
砕石		
C-40（フィルター材横断方向）		2.6 m3
吸出し防止材		
S-100（フィルター材縦断方向）用		70.3 m2
吸出し防止材		
S-100（フィルター材横断方向）用		22.4 m2

縦断方向排水工

断面図



暗渠排水管延長数量表（排水計画図より）

延長		延長		延長		延長	
1	6.936	11		21		31	
2	15.552	12		22		32	
3	1.486	13		23		33	
4	1.200	14		24		34	
5	3.847	15		25		35	
6	1.100	16		26		36	
7	5.045	17		27		37	
8		18		28		38	
9		19		29		39	
10		20		30		40	
計 35.166		計 0.000		計 0.000		計 0.000	
						合計 35.166 m	

段上がり 2 箇所

暗渠排水管（φ150, 360° 有孔管）
35.166 m

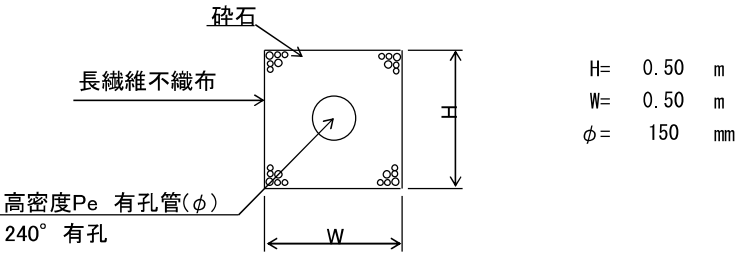
エルボ管
2 × 2 = 4 個 *段上がり部1箇所あたり2個

フィルター材（G-40）
(0.50 × 0.50 - π × 0.075²) × 35.17 = 8.17 m³

不織布（吸出し防止材）
0.50 × 4 × 35.17 = 70.34 m²

横断方向排水工

断面図



暗渠排水管延長数量表（排水計画図より）

管延長		管延長		砕石延長		砕石延長	
1	3.200	11		1	2.800	11	
2	3.200	12		2	2.800	12	
3	3.200	13		3	2.800	13	
4	3.200	14		4	2.800	14	
5		15		5		15	
6		16		6		16	
7		17		7		17	
8		18		8		18	
9		19		9		19	
10		20		10		20	
計 12.800		計 0.000		計 11.200		計 0.000	
		合計 12.800 m				合計 11.200 m	

暗渠排水管（φ150, 240° 有孔管）
12.800 m

T字ジョイント管
4 × 1 = 4 個 *排水管1本あたり1個

フィルター材（C-40）
11.200 m
(0.50 × 0.50 - π × 0.075²) × 11.20 = 2.60 m³

不織布（吸出し防止材）
0.50 × 4 × 11.20 = 22.40 m²

切盛境排水工

縦排水材数量表（排水計画図より）

	勾配(1)	直高	敷設長	勾配(2)	直高	敷設長	勾配(3)	直高	敷設長	小段部	全長
1	1 : 0.5	1.493	1.7							+ 0.5	= 2.2
2	1 : 0.5	1.669	1.9							+ 0.5	= 2.4
3	1 : 0.5	1.841	2.1							+ 0.5	= 2.6
4	1 : 0.5	2.004	2.3							+ 0.5	= 2.8
5	1 : 0.5	2.149	2.5							+ 0.5	= 3.0
6	1 : 0.5	1.696	1.9							+ 0.5	= 2.4
7	1 : 0.5	1.307	1.5							+ 0.5	= 2.0
8	1 : 0.5	1.496	1.7							+ 0.5	= 2.2
9											
10											
11											
12											
13											
14											
15											
16											
17											
18											
19											
20											
21											
22											
23											
24											
25											
26											
27											
28											
29											
30											
31											
32											
33											
34											
35											
36											
37											
38											
39											
40											
41											
42											
43											
44											
45											
										計	19.6 m

縦排水材（モノドレン）
19.6 m

種別：防護柵工
規格：

種別：防護柵工
規格：

一般計算書

種別：防護柵工
ブロック：防護柵工
区分：

細別／規格	算 式 ／ 図	数 量
ガードレール新設 Gr-C-4E		33.0 m

数量集計表

種別：アスファルト舗装工
規格：

[illegible]

一般計算書

種 別：アスファルト舗装工
ブ ロ ッ ク：アスファルト舗装工
区 分：

細別／規格	算 式 ／ 図	数 量
表層工 密粒度As13F・t=4 cm		623.1 m2

数量集計表

種別：構造物取壊し工
規格：

[illegible]

一般計算書

種 別：構造物取壊し工
ブ ロ ッ ク：構造物取壊し工
区 分：

細別／規格	算 式 ／ 図	数 量
舗装版切断 アスファルト舗装 ・t=15cm以下	4.500+4.600=9.10	9.1 m
舗装版破碎 アスファルト舗装 ・t=15cm以下		623.1 m ²

平均断面体積計算表

名 称：構造物取壊し工

測 点	距 離 (m)	無筋構造物										摘 要
		断面積 (m2)	平均断面積 (m2)	体 積 (m3)	断面積 (m2)	平均断面積 (m2)	体 積 (m3)	断面積 (m2)	平均断面積 (m2)	体 積 (m3)		
No. 3+19. 476 (EC. 2)	—	0. 0	—	—								
No. 4+12. 474 (BC. 3)	12. 998	0. 0	0. 00	0. 0								
No. 4+18. 850 (MC. 3)	6. 376	0. 0	0. 00	0. 0								
No. 5+5. 225 (EC. 3)	6. 375	0. 0	0. 00	0. 0								
No. 5+13. 500	8. 275	0. 0	0. 00	0. 0								
No. 6	6. 500	0. 0	0. 00	0. 0								
No. 6+11. 500	11. 500	0. 0	0. 00	0. 0								
小 計	52. 024			0. 0						0. 0		0. 0
合 計	131. 500			30. 5						0. 0		0. 0

一般計算書

種 別：構造物取壊し工
ブ ロ ッ ク：構造物取壊し工
区 分：

細別／規格	算 式 ／ 図	数 量
殻運搬処分 As殻	$623.116 \times 0.040 = 24.92$	24.9 m3
殻運搬処分 Co殻		30.5 m3
建設副産物処分	$(24.92 + 30.5) \times 2.35 = 130.24$	130.2 t

設計数量総括表

設計書名：サビヤ山線3号箇所その2

事業区分：道路新設・改築

工事区分：道路改良

工 種	種 別	細 別	規 格	単位	数 量	摘 要
土工				式	1	
	掘削工			式	1	
		掘削工	地山	m3	2	
	路盤工			式	1	
		上層路盤工	M-40・t=10cm	m2	9.6	
		下層路盤工	RC-40・t=10cm	m2	9.6	
		不陸整正	t=2cm	m2	9.3	
	残土処理工			式	1	
		土砂運搬		m3	2	
舗装工				式	1	
	アスファルト舗装工			式	1	
		表層工	密粒度As13F・t=4cm	m2	18.6	
構造物撤去工				式	1	
	構造物取壊し工			式	1	
		舗装版切断	アスファルト舗装・t=15cm以下	m	11.3	
		舗装版破碎	アスファルト舗装・t=15cm以下	m2	18.6	
		殻運搬処分	As殻	m3	0.7	

設計数量総括表

設計書名：サビヤ山線3号箇所その2

事業区分：道路新設・改築

工事区分：道路改良

[illegible]

数量集計表

種 別：掘削工
規 格：

[illegible]

平均断面体積計算表

名 称：掘削工

測 点	距 離(m)	掘削工（地山）									摘 要
		断面積(m2)	平均断面積(m2)	体 積(m3)	断面積(m2)	平均断面積(m2)	体 積(m3)	断面積(m2)	平均断面積(m2)	体 積(m3)	
No. 8+11. 800	—	0. 0	—	—							
No. 8+13. 800	2. 000	1. 0	0. 50	1. 0							
No. 8+15. 800	2. 000	0. 0	0. 50	1. 0							
小 計	4. 000			2. 0			0. 0			0. 0	
合 計	4. 000			2. 0			0. 0			0. 0	

数量集計表

種 別：路盤工

規格：

[illegible]

一般計算書

種 別：路盤工
ブロック：路盤工
区 分：

細別／規格	算 式 ／ 図	数 量
上層路盤工 M-40・t=10cm		9.6 m2
下層路盤工 RC-40・t=10cm		9.6 m2
不陸整正 t=2cm		9.3 m2

数量集計表

種 別：残土処理工

規格：

[illegible]

サビヤ山線3号箇所 土量配分

施工順序	工区	①	②		②'	②''	③	④	⑤	⑥	⑦
		必要盛土量	掘削土量(土砂)	掘削土量(岩)	土砂土量(逸散率10%)	岩土量(逸散率10%)	盛土転用可能土量	流用土	過不足	残土処理	購入土
		締固土量	地山土量		②×0.9=地山土量		②'×0.9+②''=締固土量	締固土量	③-①=締固土量 (③-④)/0.9=地山土量 (①-④)×1.33=ほぐし土量		
1	その1	523.6	668.0	0.0	601.2	0.0	541.1	523.6	17.5	19.4	0.0
2	その2	0.0	2.0	0.0	1.8	0.0	1.6	0.0	1.6	1.8	0.0
3	その3	2.8	17.7	0.0	15.9	0.0	14.3	2.8	11.5	12.8	0.0
4	その4	293.6	495.0	0.0	445.5	0.0	401.0	293.6	107.4	119.3	0.0
5	その5	175.3	236.4	0.0	212.8	0.0	191.5	175.3	16.2	18.0	0.0
6	その6	49.6	79.4	0.0	71.5	0.0	64.4	49.6	14.8	16.4	0.0
7	その7	0.4	47.4	0.0	42.7	0.0	38.4	0.4	38.0	42.2	0.0
8	その8	0.0	14.9	0.0	13.4	0.0	12.1	0.0	12.1	13.4	0.0
9	その9	0.0	194.6	0.0	175.1	0.0	157.6	0.0	157.6	175.1	0.0
10	その10	11.8	35.9	0.0	32.3	0.0	29.1	11.8	17.3	19.2	0.0
11	その11	40.4	63.3	0.0	57.0	0.0	51.3	40.4	10.9	12.1	0.0
12	その12	170.8	219.8	0.0	197.8	0.0	178.0	170.8	7.2	8.0	0.0
13	その13	206.5	367.7	0.0	330.9	0.0	297.8	206.5	91.3	101.4	0.0
14	その16	3.7	13.7	0.0	12.3	0.0	11.1	3.7	7.4	8.2	0.0

一般計算書

種 別：残土処理工
ブロック：残土処理工
区 分：

細別／規格	算 式 ／ 図	数 量
土砂運搬	土量配分表より	1.8 m3

数量集計表

種 別：アスファルト舗装工
規 格：

[illegible]

一般計算書

種 別：アスファルト舗装工
ブ ロ ッ ク：アスファルト舗装工
区 分：

細別／規格	算 式 ／ 図	数 量
表層工 密粒度As13F・t=4 cm		18.6 m2

数量集計表

種 別：構造物取壊し工

規格：

[illegible]

一般計算書

種 別：構造物取壊し工
ブ ロ ッ ク：構造物取壊し工
区 分：

細別／規格	算 式 ／ 図	数 量
舗装版切断 アスファルト舗装 ・t=15cm以下	$4.700+2.000+4.600=11.30$	11.3 m
舗装版破碎 アスファルト舗装 ・t=15cm以下		18.6 m ²
殻運搬処分 As殻	$18.599 \times 0.040 = 0.74$	0.7 m ³
建設副産物処分	$0.74 \times 2.35 = 1.74$	1.7 t

設計数量総括表

設計書名：サビヤ山線3号箇所その3

事業区分：道路新設・改築

工事区分：道路改良

工 種	種 別	細 別	規 格	単位	数 量	摘 要
土工				式	1	
	掘削工			式	1	
		掘削工	地山	m3	18	
	盛土工			式	1	
		路肩盛土		m3	3	
	路盤工			式	1	
		上層路盤工	M-40・t=10cm	m2	165.4	
		下層路盤工	RC-40・t=10cm	m2	73.9	
		不陸整正	t=2cm	m2	9.4	
	残土処理工			式	1	
		土砂運搬		m3	13	
緑化工				式	1	
	法面保護工			式	1	
		植生シート張工		m2	9.3	
舗装工				式	1	
	アスファルト舗装工			式	1	
		表層工	密粒度As13F・t=4cm	m2	169.7	

設計数量総括表

設計書名：サビヤ山線3号箇所その3

事業区分：道路新設・改築

工事区分：道路改良

[illegible]

数量集計表

種 別：掘削工
規 格：

[illegible]

平均断面体積計算表

名 称：掘削工

測 点	距 離(m)	掘削工（地山）									摘 要
		断面積 (m2)	平均断面積 (m2)	体 積 (m3)	断面積 (m2)	平均断面積 (m2)	体 積 (m3)	断面積 (m2)	平均断面積 (m2)	体 積 (m3)	
No. 9+16.800	—	0.0	—	—							
No. 10	3.200	0.6	0.30	1.0							
No. 10+16.025 (MC. 6)	16.025	0.6	0.60	9.6							
No. 11	3.975	0.7	0.65	2.6							
No. 11+12.900	12.900	0.0	0.35	4.5							
小 計	36.100			17.7			0.0			0.0	
合 計	36.100			17.7			0.0			0.0	

数量集計表

種 別：盛土工
規 格：

[illegible]

数量集計表

種 別：路盤工

規格：

[illegible]

一般計算書

種 別：路盤工
ブロック：路盤工
区 分：

細別／規格	算 式 ／ 図	数 量
上層路盤工 M-40・t=10cm		165.4 m2
下層路盤工 RC-40・t=10cm		73.9 m2
不陸整正 t=2cm		9.4 m2

数量集計表

種 別：残土処理工
規 格：[illegible]

サビヤ山線3号箇所 土量配分

施工順序	工区	①	②		②'	②''	③	④	⑤	⑥	⑦
		必要盛土量	掘削土量(土砂)	掘削土量(岩)	土砂土量(逸散率10%)	岩土量(逸散率10%)	盛土転用可能土量	流用土	過不足	残土処理	購入土
		締固土量	地山土量		②×0.9=地山土量		②'×0.9+②''=締固土量	締固土量	③－①=締固土量 (③-④)/0.9=地山土量 (①-④)×1.33=ほぐし土量		
1	その1	523.6	668.0	0.0	601.2	0.0	541.1	523.6	17.5	19.4	0.0
2	その2	0.0	2.0	0.0	1.8	0.0	1.6	0.0	1.6	1.8	0.0
3	その3	2.8	17.7	0.0	15.9	0.0	14.3	2.8	11.5	12.8	0.0
4	その4	293.6	495.0	0.0	445.5	0.0	401.0	293.6	107.4	119.3	0.0
5	その5	175.3	236.4	0.0	212.8	0.0	191.5	175.3	16.2	18.0	0.0
6	その6	49.6	79.4	0.0	71.5	0.0	64.4	49.6	14.8	16.4	0.0
7	その7	0.4	47.4	0.0	42.7	0.0	38.4	0.4	38.0	42.2	0.0
8	その8	0.0	14.9	0.0	13.4	0.0	12.1	0.0	12.1	13.4	0.0
9	その9	0.0	194.6	0.0	175.1	0.0	157.6	0.0	157.6	175.1	0.0
10	その10	11.8	35.9	0.0	32.3	0.0	29.1	11.8	17.3	19.2	0.0
11	その11	40.4	63.3	0.0	57.0	0.0	51.3	40.4	10.9	12.1	0.0
12	その12	170.8	219.8	0.0	197.8	0.0	178.0	170.8	7.2	8.0	0.0
13	その13	206.5	367.7	0.0	330.9	0.0	297.8	206.5	91.3	101.4	0.0
14	その16	3.7	13.7	0.0	12.3	0.0	11.1	3.7	7.4	8.2	0.0

一般計算書

種 別：残土処理工
ブロック：残土処理工
区 分：

細別／規格	算 式 ／ 図	数 量
土砂運搬	土量配分表より	12.8 m3

数量集計表

種 別：法面保護工
規 格：

[illegible]

平均法長面積計算表

名 称：法面保護工

測 点	距 離(m)	植生シート張工									摘 要
		法 長(m)	平均法長(m)	面 積(m2)	法 長(m)	平均法長(m)	面 積(m2)	法 長(m)	平均法長(m)	面 積(m2)	
No. 9+16. 800	—	0. 0	—	—							
No. 10	3. 200	0. 4	0. 20	0. 6							
No. 10+16. 025 (MC. 6)	16. 025	0. 3	0. 35	5. 6							
No. 11	3. 975	0. 3	0. 30	1. 2							
No. 11+12. 900	12. 900	0. 0	0. 15	1. 9							
小 計	36. 100			9. 3			0. 0			0. 0	
合 計	36. 100			9. 3			0. 0			0. 0	

数量集計表

種 別：アスファルト舗装工
規 格：

[illegible]

一般計算書

種 別：アスファルト舗装工
ブ ロ ッ ク：アスファルト舗装工
区 分：

細別／規格	算 式 ／ 図	数 量
表層工 密粒度As13F・t=4 cm		169.7 m2

数量集計表

種 別：構造物取壊し工

規格：

[illegible]

一般計算書

種 別：構造物取壊し工
ブ ロ ッ ク：構造物取壊し工
区 分：

細別／規格	算 式 ／ 図	数 量
舗装版切断 アスファルト舗装 ・t=15cm以下	$4.700 \times 2 = 9.40$	9.4 m
舗装版破碎 アスファルト舗装 ・t=15cm以下		169.7 m ²
殻運搬処分 As殻	$169.670 \times 0.040 = 6.79$	6.8 m ³
建設副産物処分	$6.79 \times 2.35 = 15.96$	16.0 t

設計数量総括表

設計書名：サビヤ山線3号箇所その4

事業区分：道路新設・改築

工事区分：道路改良

工 種	種 別	細 別	規 格	単位	数 量	摘 要
土工				式	1	
	掘削工			式	1	
		掘削工	ルーズ	m3	73	
		人力併用バックホウ掘削	ルーズ	m3	7	
		掘削工	地山	m3	71	
	盛土工			式	1	
		路床盛土		m3	5	
		路肩盛土		m3	4	
	作業土工			式	1	
		床掘	BH床掘	m3	345	
		埋戻し	W<1.0m	m3	34	
	路盤工			式	1	
		上層路盤工	M-40・t=10cm	m2	411.7	
		下層路盤工	RC-40・t=30cm	m2	142.8	
		不陸整正	t=2cm	m2	102.5	
	法面整形工			式	1	
		盛土法面整形		m2	28.5	

設計数量総括表

設計書名：サビヤ山線3号箇所その4

事業区分：道路新設・改築

工事区分：道路改良

工 種	種 別	細 別	規 格	単位	数 量	摘 要
		切土法面整形		m2	45.4	
		人力切土法面整形		m2	16.7	
	残土処理工			式	1	
		土砂運搬		m3	119	
緑化工				式	1	
	法面保護工			式	1	
		植生シート張工		m2	39.7	
		植生マット		m2	62.1	
擁壁工				式	1	
	補強土壁工			式	1	
		銅製枠	H=0.6m・3分勾配	m2	156.2	
		銅製枠	H=0.6m・直ユニット	m2	17.3	
		層厚管理材		m2	289.2	
		補強拘束ネット付 植生シート		m	289.2	
		ジオテキスタイル	HG-36	m2	666.0	
		壁面強化材	UC-20	m2	100.8	
		連結金具		組	37.0	

設計数量総括表

設計書名：サビヤ山線3号箇所その4

事業区分：道路新設・改築

工事区分：道路改良

工 種	種 別	細 別	規 格	単位	数 量	摘 要
		固定ピン	ジオテキスタイル	本	740.0	
		固定ピン	壁面強化材	本	224.0	
		基盤排水層	C-40	m3	131.8	
		吸出し防止材		m2	183.0	
		水平排水層		m	84.0	
		天端排水材		m2	183.5	
		補強土盛土		m3	251.2	
	補強土壁工_排水工			式	1	
		暗渠排水工	φ 150、360° 有孔管	m	61.4	
		暗渠排水工	φ 150、240° 有孔管	m	20.3	
		エルボ管		個	4.0	
		T字ジョイント管		個	7.0	
		砕石	C-40（フィルター材縦断方向）	m3	14.3	
		砕石	C-40（フィルター材横断方向）	m3	4.1	
		吸出し防止材	S-100（フィルター材縦断方向）用	m2	122.7	
		吸出し防止材	S-100（フィルター材横断方向）用	m2	35.0	
舗装工				式	1	

設計数量総括表

設計書名：サビヤ山線3号箇所その4

事業区分：道路新設・改築

工事区分：道路改良

[illegible]

種別：掘削工

種別：掘削工
規格：

平均断面体積計算表

名 称：掘削工

測 点	距 離 (m)	掘削工 (ルーズ)			人力併用B掘削 (ルーズ)			掘削工 (地山)			摘 要
		断面積 (m2)	平均断面積 (m2)	体 積 (m3)	断面積 (m2)	平均断面積 (m2)	体 積 (m3)	断面積 (m2)	平均断面積 (m2)	体 積 (m3)	
No. 18	—	0.0	—	—	0.0	—	—	1.1	—	—	
No. 18+1.080 (EC. 8)	1.080	0.0	0.00	0.0	0.0	0.00	0.0	1.2	1.15	1.2	
No. 18+4.300	3.220	0.0	0.00	0.0	0.0	0.00	0.0	1.1	1.15	3.7	
No. 18+4.300	0.000	0.0	—	—	0.0	—	—	0.0	—	—	
No. 18+14.900	10.600	0.0	0.00	0.0	0.0	0.00	0.0	0.0	0.00	0.0	
小 計	14.900			0.0			0.0			4.9	
合 計	126.400			87.0			8.1			70.6	

一般計算書

種 別：掘削工
ブ ロ ッ ク：掘削工
区 分：

細別／規格	算 式 ／ 図	数 量
掘削工 ル ー ズ	$87.0 / 1.2 = 72.500$	72.5 m3
人力併用バックホ ウ掘削 ル ー ズ	$8.1 / 1.2 = 6.750$	6.8 m3

平均断面体積計算表

名 称：盛土工

測 点	距 離(m)	路床盛土				路肩盛土				路肩盛土			摘 要
		断面積 (m2)	平均断面積 (m2)	体 積 (m3)	体 積 (m3)	断面積 (m2)	平均断面積 (m2)	体 積 (m3)	体 積 (m3)	断面積 (m2)	平均断面積 (m2)	体 積 (m3)	
No. 18	—	0.0	—	—	—	0.0	—	—	—				
No. 18+1.080 (EC. 8)	1.080	0.0	0.00	0.0	0.0	0.0	0.00	0.0	0.0				
No. 18+4.300	3.220	0.0	0.00	0.0	0.0	0.0	0.00	0.0	0.0				
No. 18+4.300	0.000	0.0	—	—	—	0.0	—	—	—				
No. 18+14.900	10.600	0.0	0.00	0.0	0.0	0.0	0.00	0.0	0.0				
小 計	14.900			0.0	0.0			0.0	0.0			0.0	
合 計	126.400			4.9	3.5			3.5	0.0			0.0	

一般計算書

種 別：路盤工
ブロック：路盤工
区 分：

細別／規格	算 式 ／ 図	数 量
上層路盤工 M-40・t=10cm		411.7 m2
下層路盤工 RC-40・t=30cm		142.8 m2
不陸整正 t=2cm		102.5 m2

平均法長面積計算表

名 称：法面整形工

測 点	距 離 (m)	盛土法面整形			切土法面整形			人力切土法面整形			摘 要
		法 長 (m)	平均法長 (m)	面 積 (m2)	法 長 (m)	平均法長 (m)	面 積 (m2)	法 長 (m)	平均法長 (m)	面 積 (m2)	
No. 18	—	0. 0	—	—	0. 0	—	—	0. 0	—	—	
No. 18+1. 080 (EC. 8)	1. 080	0. 0	0. 00	0. 0	0. 0	0. 00	0. 0	0. 0	0. 00	0. 0	
No. 18+4. 300	3. 220	0. 0	0. 00	0. 0	0. 0	0. 00	0. 0	0. 0	0. 00	0. 0	
No. 18+4. 300	0. 000	0. 0	—	—	0. 0	—	—	0. 0	—	—	
No. 18+14. 900	10. 600	0. 0	0. 00	0. 0	0. 0	0. 00	0. 0	0. 0	0. 00	0. 0	
小 計	14. 900			0. 0			0. 0			0. 0	
合 計	126. 400			28. 5			172. 6			389. 0	

平均法長面積計算表

名 称：法面整形工

測 点	距 離(m)	切土法面整形				人力切土法面整形				摘 要	
		法 長(m)	平均法長(m)	面 積(m2)		法 長(m)	平均法長(m)	面 積(m2)			
No. 20+8.500	—	0.0	—	—		0.0	—	—			
No. 20+14.100	5.600	7.9	3.95	22.1		2.9	1.45	8.1			
No. 21	5.900	0.0	3.95	23.3		0.0	1.45	8.6			
No. 21+3.912 (BC. 10)	3.912	0.0	0.00	0.0		0.0	0.00	0.0			
No. 21+10.100	6.188	0.0	0.00	0.0		0.0	0.00	0.0			
No. 21+10.100	0.000	0.0	—	—		0.0	—	—			
No. 21+14.735 (MC. 10)	4.635	0.0	0.00	0.0		0.0	0.00	0.0			
No. 22	5.265	0.0	0.00	0.0		0.0	0.00	0.0			
No. 22+5.558 (EC. 10)	5.558	0.0	0.00	0.0		0.0	0.00	0.0			
No. 22+5.558 (EC. 10)	0.000	0.0	—	—		0.0	—	—			
No. 22+8.300	2.742	0.0	0.00	0.0		0.0	0.00	0.0			
小 計	39.800			45.4				16.7		0.0	
合 計	39.800			45.4				16.7		0.0	

数量集計表

種別：残土処理工
規格：

[illegible]

サビヤ山線3号箇所 土量配分

施工順序	工区	①															②			②'		②''		③		④	
		必要盛土量		掘削土量(土砂)		掘削土量(岩)		土砂土量(逸散率10%)		岩土量(逸散率10%)		盛土転用可能土量		流用土		⑤		⑥		⑦							
締固土量		地山土量		②×0.9=地山土量		②'×0.9+②''=締固土量		②'×0.9+②''=締固土量		②'×0.9+②''=締固土量		②'×0.9+②''=締固土量		②'×0.9+②''=締固土量		③-①=締固土量 (③-④)/0.9=地山土量 (①-④)×1.33=ほぐし土量											
1	その1	523.6	668.0	0.0	0.0	601.2	0.0	0.0	0.0	541.1	523.6	17.5	19.4	0.0	過不足	残土処理	購入土										
2	その2	0.0	2.0	0.0	0.0	1.8	0.0	0.0	0.0	1.6	0.0	1.6	1.8	0.0	1.6	1.8	0.0										
3	その3	2.8	17.7	0.0	0.0	15.9	0.0	0.0	0.0	14.3	2.8	11.5	12.8	0.0	11.5	12.8	0.0										
4	その4	293.6	495.0	0.0	0.0	445.5	0.0	0.0	0.0	401.0	293.6	107.4	119.3	0.0	107.4	119.3	0.0										
5	その5	175.3	236.4	0.0	0.0	212.8	0.0	0.0	0.0	191.5	175.3	16.2	18.0	0.0	16.2	18.0	0.0										
6	その6	49.6	79.4	0.0	0.0	71.5	0.0	0.0	0.0	64.4	49.6	14.8	16.4	0.0	14.8	16.4	0.0										
7	その7	0.4	47.4	0.0	0.0	42.7	0.0	0.0	0.0	38.4	0.4	38.0	42.2	0.0	38.0	42.2	0.0										
8	その8	0.0	14.9	0.0	0.0	13.4	0.0	0.0	0.0	12.1	0.0	12.1	13.4	0.0	12.1	13.4	0.0										
9	その9	0.0	194.6	0.0	0.0	175.1	0.0	0.0	0.0	157.6	0.0	157.6	175.1	0.0	157.6	175.1	0.0										
10	その10	11.8	35.9	0.0	0.0	32.3	0.0	0.0	0.0	29.1	11.8	17.3	19.2	0.0	17.3	19.2	0.0										
11	その11	40.4	63.3	0.0	0.0	57.0	0.0	0.0	0.0	51.3	40.4	10.9	12.1	0.0	10.9	12.1	0.0										
12	その12	170.8	219.8	0.0	0.0	197.8	0.0	0.0	0.0	178.0	170.8	7.2	8.0	0.0	7.2	8.0	0.0										
13	その13	206.5	367.7	0.0	0.0	330.9	0.0	0.0	0.0	297.8	206.5	91.3	101.4	0.0	91.3	101.4	0.0										
14	その16	3.7	13.7	0.0	0.0	12.3	0.0	0.0	0.0	11.1	3.7	7.4	8.2	0.0	7.4	8.2	0.0										

一般計算書

種 別：残土処理工
ブロック：残土処理工
区 分：

細別／規格	算 式 ／ 図	数 量
土砂運搬	土量配分表より	119.3 m3

数量集計表

種別：法面保護工
規格：

[illegible]

平均法長面積計算表

名 称：法面保護工

測 点	距 離(m)	植生シート張工				植生マット工				面 積(m2)			摘 要
		法 長(m)	平均法長(m)	面 積(m2)	法 長(m)	平均法長(m)	面 積(m2)	法 長(m)	平均法長(m)	面 積(m2)	法 長(m)	面 積(m2)	
No. 18	—	0. 0	—	—	0. 0	—	—	—	—	—	—	—	
No. 18+1. 080 (EC. 8)	1. 080	0. 0	0. 00	0. 0	0. 0	0. 00	0. 0	0. 0	0. 00	0. 0	—	—	
No. 18+4. 300	3. 220	0. 0	0. 00	0. 0	0. 0	0. 00	0. 0	0. 0	0. 00	0. 0	—	—	
No. 18+4. 300	0. 000	0. 0	—	—	0. 0	—	—	0. 0	—	—	—	—	
No. 18+14. 900	10. 600	0. 0	0. 00	0. 0	0. 0	0. 00	0. 0	0. 0	0. 00	0. 0	—	—	
小 計	14. 900			0. 0			0. 0			0. 0		0. 0	
合 計	126. 400			39. 7			561. 5					0. 0	

平均法長面積計算表

名 称：法面保護工

測 点	距 離(m)	植生マット工								摘 要	
		法 長(m)	平均法長(m)	面 積(m2)	法 長(m)	平均法長(m)	面 積(m2)	法 長(m)	平均法長(m)		面 積(m2)
No. 20+8.500	—	0.0	—	—							
No. 20+14.100	5.600	10.8	5.40	30.2							
No. 21	5.900	0.0	5.40	31.9							
No. 21+3.912 (BC. 10)	3.912	0.0	0.00	0.0							
No. 21+10.100	6.188	0.0	0.00	0.0							
No. 21+10.100	0.000	0.0	—	—							
No. 21+14.735 (MC. 10)	4.635	0.0	0.00	0.0							
No. 22	5.265	0.0	0.00	0.0							
No. 22+5.558 (EC. 10)	5.558	0.0	0.00	0.0							
No. 22+5.558 (EC. 10)	0.000	0.0	—	—							
No. 22+8.300	2.742	0.0	0.00	0.0							
小 計	39.800			62.1			0.0			0.0	
合 計	39.800			62.1			0.0			0.0	

数量集計表

種 別：補強土壁工
規 格：

細 別	規 格	単位	補強土壁工							合 計	摘 要
鋼製枠	H=0.6m・3分勾配	m2	156.2							156.2	
	H=0.6m・直ユニット	m2	17.3							17.3	
層厚管理材		m2	289.2							289.2	
補強拘束ネット付 植生シート		m	289.2							289.2	
ジオテキスタイル	HG-36	m2	666.0							666.0	
壁面強化材	UC-20	m2	100.8							100.8	
連結金具		組	37.0							37.0	
固定ピン	ジオテキスタイル	本	740.0							740.0	
	壁面強化材	本	224.0							224.0	
基盤排水層	C-40	m3	131.8							131.8	

数量集計表

種別：補強土壁工
規格：

[illegible]

一般計算書

種 別：補強土壁工
ブロック：補強土壁工
区 分：

細別／規格	算 式 ／ 図	数 量
鋼製枠 H=0.6m・3分勾配		156.2 m2
鋼製枠 H=0.6m・直ユニット		17.3 m2
層厚管理材		289.2 m2
補強拘束ネット付 植生シート		289.2 m
ジオテキスタイル HG-36		666.0 m2
壁面強化材 UC-20		100.8 m2
連結金具		37.0 組
固定ピン ジオテキスタイル		740.0 本
固定ピン 壁面強化材		224.0 本
基盤排水層 C-40		131.8 m3
吸出し防止材		183.0 m2
水平排水層		84.0 m
天端排水材		183.5 m2

一般計算書

種別：補強土壁工
ブロック：補強土壁工
区分：

細別／規格	算 式 ／ 図	数 量
補強土盛土		251.2 m3

数量計算書		
項目	計算式	
鋼製枠(ユニット)	*数量集計表より	
	鋼製枠(ユニット)延長	289.2 m
	*鋼製枠(ユニット)延長(m)/鋼製枠(ユニット)1setあたりの幅(1.2m/set)	
	数量(セット数)	$289.2/1.2=$ 241 set
植生土のう	*数量集計表より	
	壁面積	0.0 m ²
	*土のう壁面積(m ²)×1m ² 当たりの土のう数(袋/m ²)	
	数量(袋数)	$0.0 \times 25=$ 0 袋
層厚管理材	*数量集計表より	
		289.2 m ²
植生シート	*数量集計表より	
	補強拘束ネット付植生シート	289.2 m
ジオテキスタイル (アデム)	*数量集計表より	(敷設面積) (敷設延長)
	HG-36	666.0m ² 222.0 m
	HG-50	0.0m ² 0.0 m
	HG-60	0.0m ² 0.0 m
	HG-80	0.0m ² 0.0 m
	HG-100	0.0m ² 0.0 m
	HG-120	0.0m ² 0.0 m
	HG-150	0.0m ² 0.0 m
	HG-200	0.0m ² 0.0 m
壁面強化材	*数量集計表より	(敷設面積) (敷設延長)
		100.8m ² 67.2 m
連結金具	*HG-36～HG-60:2set/36m ² , HG-80:3set/36m ² , HG-100～HG-150:4set/36m ² , HG-200:5set/36m ²	
	$(666.0+0.0+0.0) \times 2/36+0.0 \times 3/36+(0.0+0.0+0.0) \times 4/36+0.0 \times 5/36=$	
連結金具 (鋼製枠用)	*HG-80～HG-200敷設延長/1.2(m)×1(set) (補強材1枚につき1set使用)	
	$(0.0+0.0+0.0+0.0+0.0)/1.2=$	
固定ピン	*[ジオテキスタイル敷設延長(m)/1.2(m)+隙間部の敷設枚数]×4(本) (補強材1枚につき4本使用)	
	$((222.0+0.0+0.0+0.0+0.0+0.0+0.0)/1.2+0) \times 4=$	
	*壁面強化材敷設延長(m)/1.2(m)×4(本) (補強材1枚につき4本使用)	
	$67.2/1.2 \times 4=$	
碎石 (基盤排水層)	*基盤排水層数量表より	* ロス率 20 %
	$109.8 \times 1.2 =$	
吸出し防止材 (基盤排水層用)	*基盤排水層数量表より	
		183.0 m ²
水平排水材	*数量集計表より	
		84.0 m
天端排水材	*数量集計表より	
		183.5 m ²

数量集計表(1)

種別	単位	区間名							合計
		1	2	3	4	5	6	7	
鋼製枠(ユニット)									
H=0.6m	m	14.4	19.2	79.2	67.2	32.4	62.4	14.4	289.2
植生土のう									
AD-GR-00	m ²	0.0	0.0	0.0	0.0	0.0	0.0	0.0	0.0
層厚管理材									
SP-70E*BS 1*50	m ²	14.4	19.2	79.2	67.2	32.4	62.4	14.4	289.2
植生シート									
補強拘束ネット付植生シート	m	14.4	19.2	79.2	67.2	32.4	62.4	14.4	289.2
ジオテキスタイル (アデム)									
HG-36	m ²	21.6	43.2	201.6	151.2	86.4	140.4	21.6	666.0
	m	7.2	14.4	67.2	50.4	28.8	46.8	7.2	222.0
HG-50	m ²	0.0	0.0	0.0	0.0	0.0	0.0	0.0	0.0
	m	0.0	0.0	0.0	0.0	0.0	0.0	0.0	0.0
HG-60	m ²	0.0	0.0	0.0	0.0	0.0	0.0	0.0	0.0
	m	0.0	0.0	0.0	0.0	0.0	0.0	0.0	0.0
HG-80	m ²	0.0	0.0	0.0	0.0	0.0	0.0	0.0	0.0
	m	0.0	0.0	0.0	0.0	0.0	0.0	0.0	0.0
HG-100	m ²	0.0	0.0	0.0	0.0	0.0	0.0	0.0	0.0
	m	0.0	0.0	0.0	0.0	0.0	0.0	0.0	0.0
HG-120	m ²	0.0	0.0	0.0	0.0	0.0	0.0	0.0	0.0
	m	0.0	0.0	0.0	0.0	0.0	0.0	0.0	0.0
HG-150	m ²	0.0	0.0	0.0	0.0	0.0	0.0	0.0	0.0
	m	0.0	0.0	0.0	0.0	0.0	0.0	0.0	0.0
HG-200	m ²	0.0	0.0	0.0	0.0	0.0	0.0	0.0	0.0
	m	0.0	0.0	0.0	0.0	0.0	0.0	0.0	0.0
隙間部敷設枚数	枚	0	0	0	0	0	0	0	0
壁面強化材									
UC-20	m ²	10.8	7.2	18.0	25.2	5.4	23.4	10.8	100.8
	m	7.2	4.8	12.0	16.8	3.6	15.6	7.2	67.2
水平排水材									
R-7*300C	m	0.0	6.0	21.0	21.0	15.0	21.0	0.0	84.0
天端排水材									
S-300	m ²	0.0	14.4	50.4	50.4	21.6	46.7	0.0	183.5

数量計算書(1)

区間名： 1															
層番号	壁面材		層厚管理材		植生シート		壁面強化材		アダム		水平排水材		天端排水材		
	延長 (m)	敷設面積 (㎡)	延長×1mm巾 (㎡)	設置延長 (m)	延長 (m)	敷設面積 (㎡)	補強材 品番	敷設長 (m)	延長 (m)	敷設面積 (㎡)	敷設数 (枚)	敷設長 (m)	敷設長 (m)	敷設面積 (㎡)	
37															
36															
35															
34															
33															
32															
31															
30															
29															
28															
27															
26															
25															
24															
23															
22															
21															
20															
19															
18															
17															
16															
15															
14															
13															
12															
11															
10															
9															
8															
7															
6	3.600		3.6	3.600		3.600									
5	3.600		3.6	3.600		3.600	HG-36	3.0	3.600	10.8					
4	3.600		3.6	3.600		3.600									
3	3.600		3.6	3.600		3.600	HG-36	3.0	3.600	10.8					
計	14.400		14.4	14.400		7.200			7.200	21.6			0.0	0.0	
植生土のう															0.0

数量計算書(2)

区間名： 2															
層番号	壁面材	層厚管理材	植生シート		壁面強化材		アデム			水平排水材			天端排水材		
	延長 (m)	延長×1m巾 (㎡)	設置延長 (m)	延長 (m)	敷設面積 (㎡)	補強材 品番	敷設長 (m)	延長 (m)	敷設面積 (㎡)	敷設数 (枚)	敷設長 (m)	敷設長計 (m)	敷設長 (m)	敷設面積 (㎡)	
37															
36															
35															
34															
33															
32															
31															
30															
29															
28															
27															
26															
25															
24															
23															
22															
21															
20															
19															
18															
17															
16															
15															
14															
13															
12															
11															
10															
9															
8															
7															
6	4.800	4.8	4.800	4.800	4.800				7.2				3.0	4.800	14.4
5	4.800	4.8	4.8	4.800		HG-36	3.0	4.800							
4	4.800	4.8	4.8	4.800		HG-36	3.0	4.800		2	3.0	6.0			
3	4.800	4.8	4.8	4.800		HG-36	3.0	4.800							
計	19.200	19.2	19.200	19.200	4.800			14.400	43.2			6.0	4.800		14.4

植生土のう (㎡)

数量計算書(3)

区間名： 3															
層番号	壁面材		層厚管理材		植生シート		壁面強化材		アダム		水平排水材		天端排水材		
	延長 (m)	敷設面積 (㎡)	延長×1mm巾 (㎡)	設置延長 (m)	延長 (m)	敷設面積 (㎡)	補強材 品番	敷設長 (m)	延長 (m)	敷設面積 (㎡)	敷設数 (枚)	敷設長 (m)	敷設長 (m)	敷設面積 (㎡)	
36															
35															
34															
33															
32															
31															
30															
29															
28															
27															
26															
25															
24															
23															
22															
21															
20															
19															
18															
17															
16															
15															
14															
13															
12															
11															
10															
9															
8															
7															
6	12.000		12.0	12.000		12.000									
5	16.800		16.8	16.800			HG-36	3.0	16.800	50.4			3.0	16.810	
4	16.800		16.8	16.800			HG-36	3.0	16.800	50.4	7	3.0		50.4	
3	16.800		16.8	16.800			HG-36	3.0	16.800	50.4					
2	16.800		16.8	16.800			HG-36	3.0	16.800	50.4					
計	79.200		79.2	79.200		12.000			67.200	201.6				16.810	
															50.4
植生土のう															21.0
															50.4

数量計算書(4)															
区間名： 4															
層番号	壁面材		植生シート		壁面強化材		アダム			水平排水材		天端排水材			
	延長 (m)	延長×1m巾 (m^2)	設置延長 (m)	延長 (m)	敷設面積 (m^2)	補強材品番	敷設長 (m)	延長 (m)	敷設面積 (m^2)	敷設数 (枚)	敷設長 (m)	敷設長計 (m)	敷設長 (m)	敷設面積 (m^2)	
36															
35															
34															
33															
32															
31															
30															
29															
28															
27															
26															
25															
24															
23															
22															
21															
20															
19															
18															
17															
16															
15															
14															
13															
12															
11															
10															
9															
8															
7															
6															
5	16.800	16.8	16.800	16.800	16.800	HG-36	3.0	16.800	50.4	7	3.0	21.0	3.0	16.810	50.4
4	16.800	16.8	16.800	16.800		HG-36	3.0	16.800	50.4						
3	16.800	16.8	16.800	16.800		HG-36	3.0	16.800	50.4						
2	16.800	16.8	16.800	16.800		HG-36	3.0	16.800	50.4						
計	67.200	67.2	67.200	67.200	25.2			50.400	151.2			21.0		16.810	50.4

植生土のう (m^2)

数量計算書(5)

区間名： 5															
層番号	壁面材		層厚管理材		植生シート		壁面強化材		アデム			水平排水材		天端排水材	
	延長 (m)	敷設面積 (m ²)	延長×1m巾 (m ²)	設置延長 (m)	延長 (m)	敷設面積 (m ²)	補強材 品番	敷設長 (m)	延長 (m)	敷設面積 (m ²)	敷設数 (枚)	敷設長 (m)	敷設長計 (m)	敷設長 (m)	敷設面積 (m ²)
35															
34															
33															
32															
31															
30															
29															
28															
27															
26															
25															
24															
23															
22															
21															
20															
19															
18															
17															
16															
15															
14															
13															
12															
11															
10															
9															
8															
7															
6															
5	3.600	3.6	3.6	3.600		3.600									
4	7.200	7.2	7.2	7.200			HG-36	3.0	7.200	21.6	3	3.0	9.0	7.200	21.6
3	7.200	7.2	7.2	7.200			HG-36	3.0	7.200	21.6					
2	7.200	7.2	7.2	7.200			HG-36	3.0	7.200	21.6	2	3.0	6.0		
1	7.200	7.2	7.2	7.200			HG-36	3.0	7.200	21.6					
計	32.400		32.4	32.400		3.600			28.800	86.4			15.0	7.200	21.6
植生土のう														(m ²)	

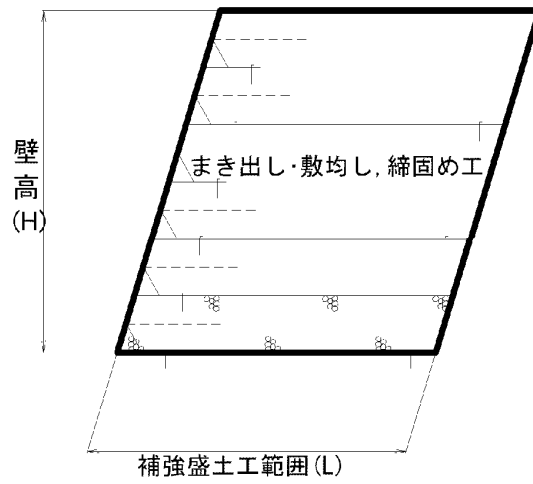
書算量(6)

区間名： 6																
層 番 号	壁面材		属厚管理材		植生シート		壁面強化材		アダム			水平排水材			天端排水材	
	延長 (m)	延長×1m巾 (m ²)	設置延長 (m)	延長 (m)	敷設面積 (m ²)	補強材 品番	敷設長 (m)	延長 (m)	敷設面積 (m ²)	敷設数 (枚)	敷設長 (m)	敷設長計 (m)	敷設長 (m)	敷設面積 (m ²)		
35																
34																
33																
32																
31																
30																
29																
28																
27																
26																
25																
24																
23																
22																
21																
20																
19																
18																
17																
16																
15																
14																
13																
12																
11																
10																
9																
8																
7																
6																
5																
4	15.600	15.6	15.600	15.600	23.4											
3	15.600	15.6	15.600	15.600		HG-36	3.0	15.600	46.8				3.0	15.570		
2	15.600	15.6	15.600	15.600		HG-36	3.0	15.600	46.8	7	3.0	21.0				
1	15.600	15.6	15.600	15.600		HG-36	3.0	15.600	46.8							
計	62.400	62.4	62.400	62.400	23.4			46.800	140.4			21.0		15.570		
植生土のう (m ²)															46.7	

数量計算書(7)																	
区間名： 7																	
層 番 号	壁面材		層厚管理材		植生シート		壁面強化材		アデム			水平排水材		天端排水材			
	延長 (m)		延長×1m巾 (m^2)		設置延長 (m)		延長 (m)	敷設面積 (m^2)	補強材 品番	敷設長 (m)	延長 (m)	敷設面積 (m^2)	敷設数 (枚)	敷設長 (m)	敷設長計 (m)	敷設長 (m)	敷設面積 (m^2)
35																	
34																	
33																	
32																	
31																	
30																	
29																	
28																	
27																	
26																	
25																	
24																	
23																	
22																	
21																	
20																	
19																	
18																	
17																	
16																	
15																	
14																	
13																	
12																	
11																	
10																	
9																	
8																	
7																	
6																	
5																	
4	3.600		3.6		3.600		3.600					5.4					
3	3.600		3.6		3.600		3.600		HG-36	3.0	3.600	10.8					
2	3.600		3.6		3.600		3.600										
1	3.600		3.6		3.600		3.600		HG-36	3.0	3.600	10.8					
計	14.400		14.4		14.400		14.400				7.200	21.6			0.0		0.0
植生土のう (m^2)																	

まき出し・敷均し,締固め工 断面図

断面図



* まき出し・敷均し,締固め工の対象は、
ジオテキスタイル敷設範囲とする。

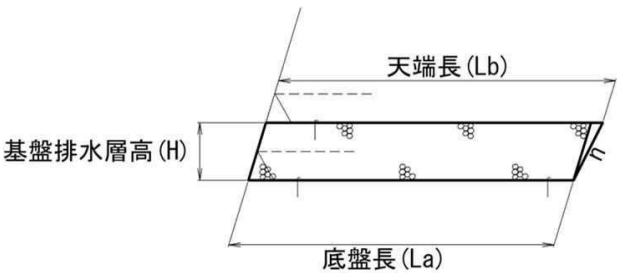
まき出し・敷均し、締固め工数量計算書

まき出し・敷均し・締固め工

[illegible]

基盤排水層数量表

断面図



基盤排水層 $V = \{(La + Lb) \times H / 2\} \times \text{延長}$

碎石体積、吸出し防止材

	底盤長 (m)	天端長 (m)	高さ (m)	延長 (m)	碎石体積 (m^3)	吸出し防止材 (m^2)	掘削勾配
1	3.00	3.00	0.60	61.012	109.82	183.04	(1:0.3)
2							
3							
4							
5							
6							
7							
8							
9							
10							
11							
12							
13							
14							
15							
16							
17							
18							
19							
20							
21							
22							
23							
24							
25							
26							
27							
28							
29							
30							
合計					109.82	183.04	

基盤排水層 碎石体積 109.8 m^3
吸出し防止材 183.0 m^2

数量集計表

種別：補強土壁工_排水工
規格：

[illegible]

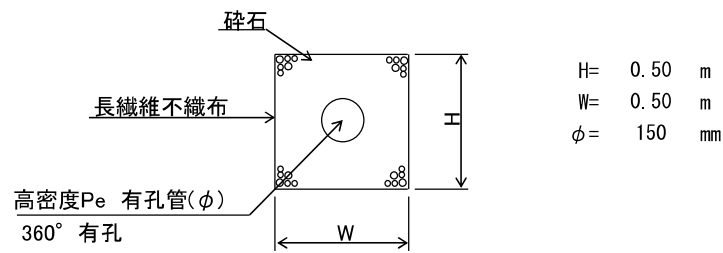
一般計算書

種 別：補強土壁工_排水工
ブロック：補強土壁工_排水工
区 分：

細別／規格	算 式 ／ 図	数 量
暗渠排水工		
φ150、360° 有孔管		61.4 m
暗渠排水工		
φ150、240° 有孔管		20.3 m
エルボ管		4.0 個
T字ジョイント管		7.0 個
砕石		
C-40（フィルター材縦断方向）		14.3 m3
砕石		
C-40（フィルター材横断方向）		4.1 m3
吸出し防止材		
S-100（フィルター材縦断方向）用		122.7 m2
吸出し防止材		
S-100（フィルター材横断方向）用		35.0 m2

縦断方向排水工

断面図



暗渠排水管延長数量表（排水計画図より）

延長		延長		延長		延長	
1	9.667	11		21		31	
2	1.200	12		22		32	
3	27.761	13		23		33	
4	1.200	14		24		34	
5	9.302	15		25		35	
6	12.229	16		26		36	
7		17		27		37	
8		18		28		38	
9		19		29		39	
10		20		30		40	
計	61.359	計	0.000	計	0.000	計	0.000
				合計 61.359 m			

段上がり 2 箇所

暗渠排水管（φ150, 360° 有孔管）
61.359 m

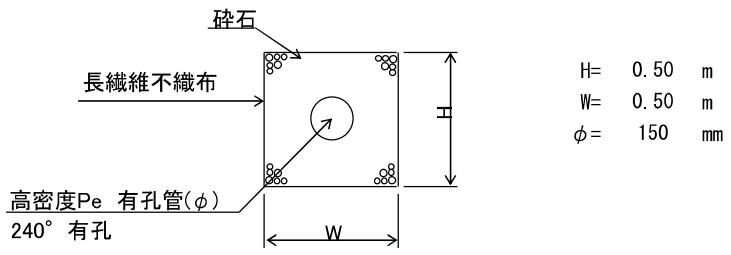
エルボ管
2 × 2 = 4 個 *段上がり部1箇所あたり2個

フィルター材（C-40）
(0.50 × 0.50 - π × 0.075²) × 61.36 = 14.26 m³

不織布（吸出し防止材）
0.50 × 4 × 61.36 = 122.72 m²

横断方向排水工

断面図



暗渠排水管延長数量表（排水計画図より）

管延長		管延長		砕石延長		砕石延長	
1	2.900	11		1	2.500	11	
2	2.900	12		2	2.500	12	
3	2.900	13		3	2.500	13	
4	2.900	14		4	2.500	14	
5	2.900	15		5	2.500	15	
6	2.900	16		6	2.500	16	
7	2.900	17		7	2.500	17	
8		18		8		18	
9		19		9		19	
10		20		10		20	
計	20.300	計	0.000	計	17.500	計	0.000
		合計	20.300 m			合計	17.500 m

暗渠排水管（φ150, 240° 有孔管）
20.300 m

T字ジョイント管
7 × 1 = 7 個 *排水管1本あたり1個

フィルター材（C-40）
17.500 m
(0.50 × 0.50 - π × 0.075²) × 17.50 = 4.07 m³

不織布（吸出し防止材）
0.50 × 4 × 17.50 = 35.00 m²

数量集計表

別：アスファルト舗装工
規格：

[illegible]

一般計算書

種 別：アスファルト舗装工
ブ ロ ッ ク：アスファルト舗装工
区 分：

細別／規格	算 式 ／ 図	数 量
表層工 密粒度As13F・t=4 cm		499.3 m2

数量集計表

種別：構造物取壊し工
規格：

[illegible]

一般計算書

種 別：構造物取壊し工
ブ ロ ッ ク：構造物取壊し工
区 分：

細別／規格	算 式 ／ 図	数 量
舗装版切断 アスファルト舗装 ・t=15cm以下	4.800+4.100=8.90	8.9 m
舗装版破碎 アスファルト舗装 ・t=15cm以下		499.3 m ²

平均断面体積計算表

名 称：構造物取壊し工

測 点	距 離(m)	鉄筋構造物						体 積 (m3)			体 積 (m3)			摘 要
		断面積 (m2)	平均断面積 (m2)	体 積 (m3)	断面積 (m2)	平均断面積 (m2)	体 積 (m3)							
No. 18	—	0. 6	—	—										
No. 18+1. 080 (EC. 8)	1. 1	0. 6	0. 60	0. 7										
No. 18+4. 300	3. 2	0. 3	0. 45	1. 4										
No. 18+4. 300	0. 0	0. 0	—	—										
No. 18+14. 900	10. 6	0. 0	0. 00	0. 0										
小 計	14. 9			2. 1							0. 0		0. 0	
合 計	126. 4			31. 8							0. 0		0. 0	

一般計算書

種 別：構造物取壊し工
ブ ロ ッ ク：構造物取壊し工
区 分：

細別／規格	算 式 ／ 図	数 量
殻運搬処分 As殻	$499.311 \times 0.040 = 19.97$	20.0 m3
殻運搬処分 Co殻		31.8 m3
建設副産物処分	$(19.97 + 31.8) \times 2.35 = 121.66$	121.7 t

設計数量総括表

設計書名：サビヤ山線3号箇所その5

事業区分：道路新設・改築

工事区分：道路改良

工 種	種 別	細 別	規 格	単位	数 量	摘 要
土工				式	1	
	掘削工			式	1	
		掘削工	ルーズ	m3	14	
		掘削工	地山	m3	33	
		人力併用バックホウ掘削	地山	m3	9	
	作業土工			式	1	
		床掘	BH床掘	m3	180	
		埋戻し	W<1.0m	m3	9	
	路盤工			式	1	
		上層路盤工	M-40・t=10cm	m2	186.9	
		下層路盤工	RC-40・t=10cm	m2	58.2	
		下層路盤工	RC-40・t=30cm	m2	53.7	
		不陸整正	t=2cm	m2	9.7	
	法面整形工			式	1	
		切土法面整形		m2	45.4	
		人力切土法面整形		m2	16.7	
	残土処理工			式	1	

設計数量総括表

設計書名：サビヤ山線3号箇所その5

事業区分：道路新設・改築

工事区分：道路改良

工 種	種 別	細 別	規 格	単位	数 量	摘 要
		土砂運搬		m3	18	
緑化工				式	1	
	法面保護工			式	1	
		植生マット		m2	62.1	
擁壁工				式	1	
	補強土壁工			式	1	
		鋼製枠	H=0.6m・3分勾配	m2	66.2	
		鋼製枠	H=0.6m・直ユニット	m2	30.2	
		層厚管理材		m2	160.8	
		補強拘束ネット付 植生シート		m	160.8	
		ジオテキスタイル	HG-36	m2	295.9	
		ジオテキスタイル	HG-50	m2	99.6	
		ジオテキスタイル	HG-80	m2	144.0	
		壁面強化材	UC-20	m2	43.2	
		連結金具		組	34.0	
		連結金具	鋼製枠用	組	24.0	
		固定ピン	ジオテキスタイル	本	676.0	

設計数量総括表

設計書名：サビヤ山線3号箇所その5

事業区分：道路新設・改築

工事区分：道路改良

工 種	種 別	細 別	規 格	単位	数 量	摘 要
		固定ピン	壁面強化材	本	96.0	
		基盤排水層	C-40	m3	31.2	
		吸出し防止材		m2	44.9	
		水平排水層		m	56.4	
		天端排水材		m2	47.1	
		補強土盛土		m3	166.4	
	補強土壁工_排水工			式	1	
		暗渠排水工	φ 150、360° 有孔管	m	13.6	
		暗渠排水工	φ 150、240° 有孔管	m	6.2	
		エルボ管		個	4.0	
		T字ジョイント管		個	2.0	
		縦排水材		m	11.1	
		砕石	C-40（フィルター材縦断方向）	m3	3.2	
		砕石	C-40（フィルター材横断方向）	m3	1.3	
		吸出し防止材	S-100（フィルター材縦断方向）用	m2	27.3	
		吸出し防止材	S-100（フィルター材横断方向）用	m2	10.8	
道路付属施設工				式	1	

設計数量総括表

設計書名：サビヤ山線3号箇所その5

事業区分：道路新設・改築

工事区分：道路改良

[illegible]

種別	規格	掘削工
----	----	-----

種別	規格	掘削工
----	----	-----

平均断面体積計算表

名 称：掘削工

測 点	距 離(m)	掘削工 (ノーズ)				掘削工 (地山)				人力併用バックホウ掘削 (地山)				摘 要
		断面積 (m2)	平均断面積 (m2)	体 積 (m3)	断面積 (m2)	平均断面積 (m2)	体 積 (m3)	断面積 (m2)	平均断面積 (m2)	断面積 (m2)	平均断面積 (m2)	体 積 (m3)	体 積 (m3)	
No. 20+8.500	—	0.0	—	—	0.0	0.0	—	0.0	—	0.0	—	—	—	
No. 20+14.100	5.600	3.0	1.50	8.4	0.8	0.40	2.2	1.6	0.80	4.5				
No. 21	5.900	0.0	1.50	8.9	0.6	0.70	4.1	0.0	0.80	4.7				
No. 21+3.912 (BC. 10)	3.912	0.0	0.00	0.0	0.7	0.65	2.5	0.0	0.00	0.0				
No. 21+10.100	6.188	0.0	0.00	0.0	0.7	0.70	4.3	0.0	0.00	0.0				
No. 21+10.100	0.000	0.0	—	—	1.1	—	—	0.0	—	—				
No. 21+14.735 (MC. 10)	4.635	0.0	0.00	0.0	1.3	1.20	5.6	0.0	0.00	0.0				
No. 22	5.265	0.0	0.00	0.0	1.1	1.20	6.3	0.0	0.00	0.0				
No. 22+5.558 (EC. 10)	5.558	0.0	0.00	0.0	1.0	1.05	5.8	0.0	0.00	0.0				
No. 22+5.558 (EC. 10)	0.000	0.0	—	—	1.4	—	—	0.0	—	—				
No. 22+8.300	2.742	0.0	0.00	0.0	0.0	0.70	1.9	0.0	0.00	0.0				
小 計	39.800			17.3			32.7					9.2		
合 計	39.800			17.3			32.7					9.2		

一般計算書

種別：掘削工
ブロック：掘削工
区分：

細別／規格	算 式 ／ 図	数 量
掘削工 ルーズ	17.3/1.2=14.417	14.4 m3

平均断面体積計算表

名 称：作業土工

測 点	距 離 (m)	床掘			埋戻し				摘 要		
		断面積 (m2)	平均断面積 (m2)	体 積 (m3)	断面積 (m2)	平均断面積 (m2)	体 積 (m3)	断面積 (m2)	平均断面積 (m2)	体 積 (m3)	
No. 20+8.500	—	0.0	—	—	0.0	—	—				
No. 20+14.100	5.600	0.0	0.00	0.0	0.0	0.00	0.0				
No. 21	5.900	0.0	0.00	0.0	0.0	0.00	0.0				
No. 21+3.912 (BC. 10)	3.912	0.0	0.00	0.0	0.0	0.00	0.0				
No. 21+10.100	6.188	0.0	0.00	0.0	0.0	0.00	0.0				
No. 21+10.100	0.000	9.9	—	—	0.7	—	—				
No. 21+14.735 (MC. 10)	4.635	12.5	11.20	51.9	0.8	0.75	3.5				
No. 22	5.265	11.8	12.15	64.0	0.3	0.55	2.9				
No. 22+5.558 (EC. 10)	5.558	11.3	11.55	64.2	0.6	0.45	2.5				
No. 22+5.558 (EC. 10)	0.000	0.0	—	—	0.0	—	—				
No. 22+8.300	2.742	0.0	0.00	0.0	0.0	0.00	0.0				
小 計	39.800			180.1			8.9			0.0	
合 計	39.800			180.1			8.9			0.0	

一般計算書

種 別：路盤工
ブロック：路盤工
区 分：

細別／規格	算 式 ／ 図	数 量
上層路盤工 M-40・t=10cm		186.9 m2
下層路盤工 RC-40・t=10cm		58.2 m2
下層路盤工 RC-40・t=30cm		53.7 m2
不陸整正 t=2cm		9.7 m2

平均法長面積計算表

名 称：法面整形工

測 点	距 離(m)	切土法面整形				人力切土法面整形				摘 要	
		法 長(m)	平均法長(m)	面 積(m2)	法 長(m)	平均法長(m)	面 積(m2)	法 長(m)	平均法長(m)		
No. 20+8.500	—	0.0	—	—		0.0	—	—			
No. 20+14.100	5.600	7.9	3.95	22.1		2.9	1.45	8.1			
No. 21	5.900	0.0	3.95	23.3		0.0	1.45	8.6			
No. 21+3.912 (BC. 10)	3.912	0.0	0.00	0.0		0.0	0.00	0.0			
No. 21+10.100	6.188	0.0	0.00	0.0		0.0	0.00	0.0			
No. 21+10.100	0.000	0.0	—	—		0.0	—	—			
No. 21+14.735 (MC. 10)	4.635	0.0	0.00	0.0		0.0	0.00	0.0			
No. 22	5.265	0.0	0.00	0.0		0.0	0.00	0.0			
No. 22+5.558 (EC. 10)	5.558	0.0	0.00	0.0		0.0	0.00	0.0			
No. 22+5.558 (EC. 10)	0.000	0.0	—	—		0.0	—	—			
No. 22+8.300	2.742	0.0	0.00	0.0		0.0	0.00	0.0			
小 計	39.800			45.4				16.7			0.0
合 計	39.800			45.4				16.7			0.0

一般計算書

種 別：残土処理工
ブロック：残土処理工
区 分：

細別／規格	算 式 ／ 図	数 量
土砂運搬	土量配分表より	18.0 m3

数量集計表

種別：法面保護工
規格：

[illegible]

平均法長面積計算表

名 称：法面保護工

測 点	距 離 (m)	植生マット工								摘 要
		法 長 (m)	平均法長 (m)	面 積 (㎡)	法 長 (m)	平均法長 (m)	面 積 (㎡)	法 長 (m)	平均法長 (m)	
No. 20+8.500	—	0.0	—	—						
No. 20+14.100	5.600	10.8	5.40	30.2						
No. 21	5.900	0.0	5.40	31.9						
No. 21+3.912 (BC. 10)	3.912	0.0	0.00	0.0						
No. 21+10.100	6.188	0.0	0.00	0.0						
No. 21+10.100	0.000	0.0	—	—						
No. 21+14.735 (MC. 10)	4.635	0.0	0.00	0.0						
No. 22	5.265	0.0	0.00	0.0						
No. 22+5.558 (EC. 10)	5.558	0.0	0.00	0.0						
No. 22+5.558 (EC. 10)	0.000	0.0	—	—						
No. 22+8.300	2.742	0.0	0.00	0.0						
小 計	39.800			62.1			0.0			0.0
合 計	39.800			62.1			0.0			0.0

数量集計表

種 別：補強土壁工
規 格：

細 別	規 格	単位	補強土壁工							合 計	摘 要
鋼製枠	H=0.6m・3分勾配	m2	66.2							66.2	
	H=0.6m・直ユニット	m2	30.2							30.2	
層厚管理材		m2	160.8							160.8	
補強拘束ネット付 植生シート		m	160.8							160.8	
ジオテキスタイル	HG-36	m2	295.9							295.9	
	HG-50	m2	99.6							99.6	
	HG-80	m2	144.0							144.0	
壁面強化材	UC-20	m2	43.2							43.2	
連結金具		組	34.0							34.0	
	鋼製枠用	組	24.0							24.0	

数量集計表

種別：補強土壁工
規格：

[illegible]

一般計算書

種 別：補強土壁工
ブロック：補強土壁工
区 分：

細別／規格	算 式 ／ 図	数 量
鋼製枠 H=0.6m・3分勾配		66.2 m2
鋼製枠 H=0.6m・直ユニット		30.2 m2
層厚管理材		160.8 m2
補強拘束ネット付 植生シート		160.8 m
ジオテキスタイル HG-36		295.9 m2
ジオテキスタイル HG-50		99.6 m2
ジオテキスタイル HG-80		144.0 m2
壁面強化材 UC-20		43.2 m2
連結金具		34.0 組
連結金具 鋼製枠用		24.0 組
固定ピン ジオテキスタイル		676.0 本
固定ピン 壁面強化材		96.0 本
基盤排水層 C-40		31.2 m3

一般計算書

種 別：補強土壁工
ブロック：補強土壁工
区 分：

細別／規格	算 式 ／ 図	数 量
吸出し防止材		44.9 m2
水平排水層		56.4 m
天端排水材		47.1 m2
補強土盛土		166.4 m3

数量計算書		
項目	計算式	
鋼製枠(ユニット)	*数量集計表より	
	鋼製枠(ユニット)延長	160.8 m
	*鋼製枠(ユニット)延長(m)/鋼製枠(ユニット)1setあたりの幅(1.2m/set)	
	数量(セット数)	160.8/1.2= 134 set
植生土のう	*数量集計表より	
	壁面積	0.0 m ²
	*土のう壁面積(m ²)×1m ² 当たりの土のう数(袋/m ²)	
	数量(袋数)	0.0×25= 0 袋
層厚管理材	*数量集計表より	
		160.8 m ²
植生シート	*数量集計表より	
	補強拘束ネット付植生シート	160.8 m
ジオテキスタイル (アデム)	*数量集計表より	(敷設面積) (敷設延長)
	HG-36	295.9m ² 72.0 m
	HG-50	99.6m ² 31.2 m
	HG-60	0.0m ² 0.0 m
	HG-80	144.0m ² 28.8 m
	HG-100	0.0m ² 0.0 m
	HG-120	0.0m ² 0.0 m
	HG-150	0.0m ² 0.0 m
	HG-200	0.0m ² 0.0 m
壁面強化材	*数量集計表より	(敷設面積) (敷設延長)
		43.2m ² 28.8 m
連結金具	*HG-36～HG-60:2set/36m ² , HG-80:3set/36m ² , HG-100～HG-150:4set/36m ² , HG-200:5set/36m ²	
	(295.9+99.6+0.0)×2/36+144.0×3/36+(0.0+0.0+0.0)×4/36+0.0×5/36=	34 set
連結金具 (鋼製枠用)	*HG-80～HG-200敷設延長/1.2(m)×1(set) (補強材1枚につき1set使用)	
	(28.8+0.0+0.0+0.0+0.0)/1.2=	24 set
固定ピン	*[ジオテキスタイル敷設延長(m)/1.2(m)+隙間部の敷設枚数]×4(本) (補強材1枚につき4本使用)	
	((72.0+31.2+0.0+28.8+0.0+0.0+0.0)/1.2+59)×4=	676 本
	*壁面強化材敷設延長(m)/1.2(m)×4(本) (補強材1枚につき4本使用)	
	28.8/1.2×4=	96 本
碎石 (基盤排水層)	*基盤排水層数量表より	* ロス率 20 %
	26.0×1.2 =	31.2 m ³
吸出し防止材 (基盤排水層用)	*基盤排水層数量表より	
		44.9 m ²
水平排水材	*数量集計表より	
		56.4 m
天端排水材	*数量集計表より	
		47.1 m ²

数量集計表 (1)

種別	単位	区間名						合計
		1	2	3	4	5	6	
鋼製枠(ユニット)								
H=0.6m	m	25.2	16.8	28.8	48.0	16.8	25.2	160.8
植生土のう								
AD-GR-00	m ²	0.0	0.0	0.0	0.0	0.0	0.0	0.0
層厚管理材								
SP-70E*BS 1*50	m ²	25.2	16.8	28.8	48.0	16.8	25.2	160.8
植生シート								
補強拘束ネット付植生シート	m	25.2	16.8	28.8	48.0	16.8	25.2	160.8
ジオテキスタイル (アダム)								
HG-36	m ²	22.4	28.8	74.9	111.4	36.0	22.4	295.9
	m	7.2	9.6	14.4	24.0	9.6	7.2	72.0
HG-50	m ²	33.6	14.4	0.0	0.0	18.0	33.6	99.6
	m	10.8	4.8	0.0	0.0	4.8	10.8	31.2
HG-60	m ²	0.0	0.0	0.0	0.0	0.0	0.0	0.0
	m	0.0	0.0	0.0	0.0	0.0	0.0	0.0
HG-80	m ²	0.0	0.0	57.6	86.4	0.0	0.0	144.0
	m	0.0	0.0	10.8	18.0	0.0	0.0	28.8
HG-100	m ²	0.0	0.0	0.0	0.0	0.0	0.0	0.0
	m	0.0	0.0	0.0	0.0	0.0	0.0	0.0
HG-120	m ²	0.0	0.0	0.0	0.0	0.0	0.0	0.0
	m	0.0	0.0	0.0	0.0	0.0	0.0	0.0
HG-150	m ²	0.0	0.0	0.0	0.0	0.0	0.0	0.0
	m	0.0	0.0	0.0	0.0	0.0	0.0	0.0
HG-200	m ²	0.0	0.0	0.0	0.0	0.0	0.0	0.0
	m	0.0	0.0	0.0	0.0	0.0	0.0	0.0
隙間部敷設枚数	枚	0	0	20	33	6	0	59
壁面強化材								
UC-20	m ²	10.8	3.6	5.4	9.0	3.6	10.8	43.2
	m	7.2	2.4	3.6	6.0	2.4	7.2	28.8
水平排水材								
R-7*300C	m	0.0	9.0	16.0	22.4	9.0	0.0	56.4
天端排水材								
S-300	m ²	0.0	7.2	14.8	19.3	5.8	0.0	47.1

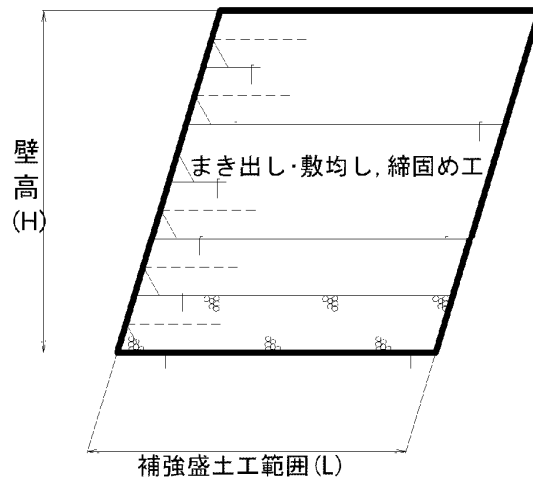
数量計算書(3)[隙間部]															
区間名: 3			(折れ角度 °)												
アデム															
層番号	補強材 品番	敷設長 (m)	幅 (m)	敷設数 (枚)	敷設長 (m)	幅 (m)	敷設数 (枚)	敷設長 (m)	幅 (m)	敷設数 (枚)	敷設長 (m)	幅 (m)	敷設数 (枚)	敷設面積 (㎡)	開き (m)
36															
35															
34															
33															
32															
31															
30															
29															
28															
27															
26															
25															
24															
23															
22															
21															
20															
19															
18															
17															
16															
15															
14															
13															
12															
11															
10															
9															
8	HG-36	3.2	1.2	1	3.2	0.6	2							7.7	
7	HG-36	3.2	1.2	1	3.2	0.6	1							5.8	
6	HG-36	3.2	1.2	1	3.2	0.6	2							7.7	
5	HG-36	3.2	1.2	1	3.2	0.6	2							7.7	
4	HG-80	3.2	1.2	1	3.2	0.6	2							7.7	
3	HG-80	3.2	1.2	1	3.2	0.6	2							7.7	
2	HG-80	3.2	1.2	1	3.2	0.6	2							7.7	
計				7			13			0			0	52.0	
合計													20 枚		
天端排水材													3.2 m ²		

数量計算書(4)[隙間部]

アデム													(折れ角度 °)		
区間名： 4															
層番号	補強材 品番	敷設長 (m)	幅 (m)	敷設数 (枚)	敷設長 (m)	幅 (m)	敷設数 (枚)	敷設長 (m)	幅 (m)	敷設数 (枚)	敷設長 (m)	幅 (m)	敷設数 (枚)	敷設面積 (m ²)	開き (m)
35															
34															
33															
32															
31															
30															
29															
28															
27															
26															
25															
24															
23															
22															
21															
20															
19															
18															
17															
16															
15															
14															
13															
12															
11															
10															
9															
8															
7	HG-36	3.2	0.6	3										5.8	
6	HG-36	3.2	0.6	5										9.6	
5	HG-36	3.2	0.6	5										9.6	
4	HG-36	3.2	0.6	5										9.6	
3	HG-80	3.2	0.6	5										9.6	
2	HG-80	3.2	0.6	5										9.6	
1	HG-80	3.2	0.6	5										9.6	
計				33			0			0			0	63.4	
合計													33 枚	m ²	
天端排水材															

まき出し・敷均し,締固め工 断面図

断面図

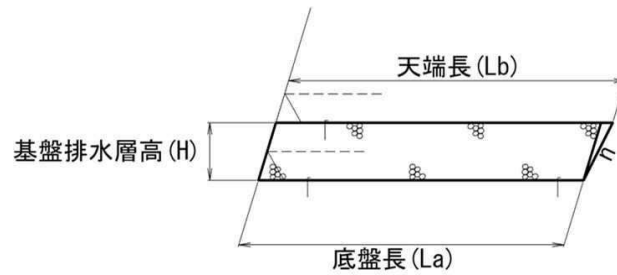


* まき出し・敷均し,締固め工の対象は、
ジオテキスタイル敷設範囲とする。

[illegible][illegible]

基盤排水層数量表

断面図



$$\text{基盤排水層 } V = \{ (La + Lb) \times H / 2 \} \times \text{延長}$$

碎石体積、吸出し防止材

	底盤長 (m)	天端長 (m)	高さ (m)	延長 (m)	碎石体積 (m ³)	吸出し防止材 (m ²)	掘削勾配
1	3.00	3.00	0.60	2.400	4.32	7.20	(1:0.3)
2	3.20	3.20	0.60	3.341	6.41	10.69	(1:0.3)
3	3.20	3.20	0.60	5.651	10.85	18.08	(1:0.3)
4	3.00	3.00	0.60	1.905	3.43	5.72	(1:0.3)
5							
6							
7							
8							
9							
隅角部				図面より	0.97	3.20	(1:0.3)
11							
12							
13							
14							
15							
16							
17							
18							
19							
20							
21							
22							
23							
24							
25							
26							
27							
28							
29							
30							
合計					25.98	44.89	

基盤排水層 碎石体積

26.0 m³

吸出し防止材

44.9 m²

数量集計表

種別：補強土壁工_排水工
規格：

[illegible]

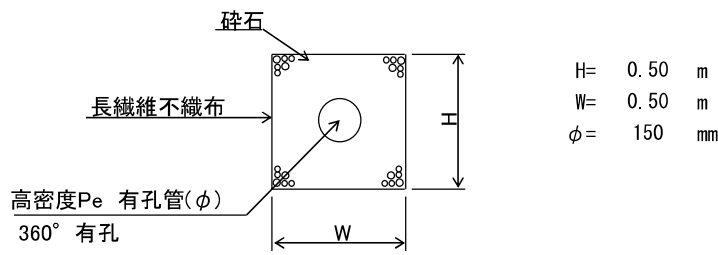
一般計算書

種 別：補強土壁工_排水工
ブロック：補強土壁工_排水工
区 分：

細別／規格	算 式 ／ 図	数 量
暗渠排水工 φ 150、360° 有孔管		13.6 m
暗渠排水工 φ 150、240° 有孔管		6.2 m
エルボ管		4.0 個
T字ジョイント管		2.0 個
縦排水材		11.1 m
砕石 C-40（フィルター材縦断方向）		3.2 m3
砕石 C-40（フィルター材横断方向）		1.3 m3
吸出し防止材 S-100（フィルター材縦断方向）用		27.3 m2
吸出し防止材 S-100（フィルター材横断方向）用		10.8 m2

縦断方向排水工

断面図



暗渠排水管延長数量表（排水計画図より）

延長		延長		延長		延長	
1	2.467	11		21		31	
2	1.200	12		22		32	
3	0.538	13		23		33	
4	1.781	14		24		34	
5	1.100	15		25		35	
6	1.722	16		26		36	
7	4.841	17		27		37	
8		18		28		38	
9		19		29		39	
10		20		30		40	
計	13.649	計	0.000	計	0.000	計	0.000
				合計		13.649 m	

段上がり 2 箇所

暗渠排水管（φ150, 360° 有孔管）
13.649 m

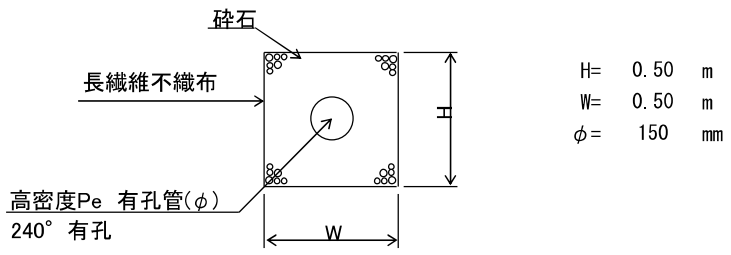
エルボ管
2 × 2 = 4 個 *段上がり部1箇所あたり2個

フィルター材（C-40）
(0.50 × 0.50 - π × 0.075²) × 13.65 = 3.17 m³

不織布（吸出し防止材）
0.50 × 4 × 13.65 = 27.30 m²

横断方向排水工

断面図



暗渠排水管延長数量表（排水計画図より）

管延長		管延長		砕石延長		砕石延長	
1	3.100	11		1	2.700	11	
2	3.100	12		2	2.700	12	
3		13		3		13	
4		14		4		14	
5		15		5		15	
6		16		6		16	
7		17		7		17	
8		18		8		18	
9		19		9		19	
10		20		10		20	
計	6.200	計	0.000	計	5.400	計	0.000
		合計	6.200 m			合計	5.400 m

暗渠排水管（φ150, 240° 有孔管）
6.200 m

T字ジョイント管
2 × 1 = 2 個 *排水管1本あたり1個

フィルター材（C-40）
5.400 m
(0.50 × 0.50 - π × 0.075²) × 5.40 = 1.25 m³

不織布（吸出し防止材）
0.50 × 4 × 5.40 = 10.80 m²

切盛境排水工

縦排水材数量表（排水計画図より）

	勾配(1)	直高	敷設長	勾配(2)	直高	敷設長	勾配(3)	直高	敷設長		小段部	全長
1	1 : 0.3	2.120	2.3							+	0.5	= 2.8
2	1 : 0.3	2.241	2.4							+	0.5	= 2.9
3	1 : 0.3	2.257	2.4							+	0.5	= 2.9
4	1 : 0.3	1.837	2.0							+	0.5	= 2.5
5												
6												
7												
8												
9												
10												
11												
12												
13												
14												
15												
16												
17												
18												
19												
20												
21												
22												
23												
24												
25												
26												
27												
28												
29												
30												
31												
32												
33												
34												
35												
36												
37												
38												
39												
40												
41												
42												
43												
44												
45												
											計	11.1 m

縦排水材（モノドレン）
11.1 m

数量集計表

種別：防護柵工
規格：

[illegible]

一般計算書

種 別：防護柵工
ブ ロ ッ ク：防護柵工
区 分：

細別／規格	算 式 ／ 図	数 量
ガードレール新設 Gr-C-4E		14.0 m

数量集計表

種別：アスファルト舗装工
規格：

[illegible]

一般計算書

種 別：アスファルト舗装工
ブ ロ ッ ク：アスファルト舗装工
区 分：

細別／規格	算 式 ／ 図	数 量
表層工 密粒度As13F・t=4 cm		193.6 m2

数量集計表

種別：構造物取壊し工
規格：

[illegible]

一般計算書

種 別：構造物取壊し工
ブ ロ ッ ク：構造物取壊し工
区 分：

細別／規格	算 式 ／ 図	数 量
舗装版切断 アスファルト舗装 ・t=15cm以下	$4.840+4.800=9.64$	9.6 m
舗装版破碎 アスファルト舗装 ・t=15cm以下		193.6 m ²
殻運搬処分 As殻	$193.593 \times 0.040 = 7.74$	7.7 m ³
建設副産物処分	$7.74 \times 2.35 = 18.19$	18.2 t

設計数量総括表

設計書名：サビヤ山線3号箇所その6

事業区分：道路新設・改築

工事区分：道路改良

工 種	種 別	細 別	規 格	単位	数 量	摘 要
土工				式	1	
	掘削工			式	1	
		掘削工	地山	m3	79	
	盛土工			式	1	
		路床盛土		m3	47	
		路肩盛土		m3	3	
	路盤工			式	1	
		上層路盤工	M-40・t=10cm	m2	91.8	
		下層路盤工	RC-40・t=30cm	m2	47.9	
		不陸整正	t=2cm	m2	58.0	
	法面整形工			式	1	
		盛土法面整形		m2	7.0	
	残土処理工			式	1	
		土砂運搬		m3	16	
緑化工				式	1	
	法面保護工			式	1	
		植生シート張工		m2	22.0	

設計数量総括表

設計書名：サビヤ山線3号箇所その6

事業区分：道路新設・改築

工事区分：道路改良

[illegible]

数量集計表

種 別：掘削工
規 格：

[illegible]

平均断面体積計算表

名 称：掘削工

測 点	距 離(m)	掘削工（地山）									摘 要
		断面積(m2)	平均断面積(m2)	体 積(m3)	断面積(m2)	平均断面積(m2)	体 積(m3)	断面積(m2)	平均断面積(m2)	体 積(m3)	
No. 22+18. 200	—	0. 0	—	—							
No. 23	1. 800	0. 5	0. 25	0. 5							
No. 23+13. 752 (BC. 11)	13. 752	4. 8	2. 65	36. 4							
No. 24	6. 248	4. 6	4. 70	29. 4							
No. 24+5. 495 (MC. 11)	5. 495	0. 1	2. 35	12. 9							
No. 24+8. 500	3. 005	0. 0	0. 05	0. 2							
小 計	30. 300			79. 4			0. 0			0. 0	
合 計	30. 300			79. 4			0. 0			0. 0	

数量集計表

種 別：盛土工
規 格：

[illegible]

平均断面体積計算表

名 称：盛土工

測 点	距 離(m)	路床盛土			路肩盛土						摘 要
		断面積(m2)	平均断面積(m2)	体 積(m3)	断面積(m2)	平均断面積(m2)	体 積(m3)	断面積(m2)	平均断面積(m2)	体 積(m3)	
No. 22+18. 200	—	0. 0	—	—	0. 0	—	—				
No. 23	1. 800	0. 1	0. 05	0. 1	0. 1	0. 05	0. 1				
No. 23+13. 752 (BC. 11)	13. 752	2. 9	1. 50	20. 6	0. 1	0. 10	1. 4				
No. 24	6. 248	2. 9	2. 90	18. 1	0. 1	0. 10	0. 6				
No. 24+5. 495 (MC. 11)	5. 495	0. 0	1. 45	8. 0	0. 1	0. 10	0. 5				
No. 24+8. 500	3. 005	0. 0	0. 00	0. 0	0. 0	0. 05	0. 2				
小 計	30. 300			46. 8			2. 8			0. 0	
合 計	30. 300			46. 8			2. 8			0. 0	

数量集計表

種 別：路盤工

規格：

[illegible]

一般計算書

種 別：路盤工
ブ ロ ッ ク：路盤工
区 分：

細別／規格	算 式 ／ 図	数 量
上層路盤工 M-40・t=10cm		91.8 m2
下層路盤工 RC-40・t=30cm		47.9 m2
不陸整正 t=2cm		58.0 m2

数量集計表

種 別：法面整形工
規 格：

[illegible]

平均法長面積計算表

名 称：法面整形工

測 点	距 離(m)	盛土法面整形									摘 要
		法 長(m)	平均法長(m)	面 積(m2)	法 長(m)	平均法長(m)	面 積(m2)	法 長(m)	平均法長(m)	面 積(m2)	
No. 22+18. 200	—	0. 0	—	—							
No. 23	1. 800	0. 9	0. 45	0. 8							
No. 23+13. 752 (BC. 11)	13. 752	0. 0	0. 45	6. 2							
No. 24	6. 248	0. 0	0. 00	0. 0							
No. 24+5. 495 (MC. 11)	5. 495	0. 0	0. 00	0. 0							
No. 24+8. 500	3. 005	0. 0	0. 00	0. 0							
小 計	30. 300			7. 0			0. 0			0. 0	
合 計	30. 300			7. 0			0. 0			0. 0	

数量集計表

種 別：残土処理工
規 格：[illegible]

サビヤ山線3号箇所 土量配分

施工順序	工区	①	②		②'	②''	③	④	⑤	⑥	⑦
		必要盛土量	掘削土量(土砂)	掘削土量(岩)	土砂土量(逸散率10%)	岩土量(逸散率10%)	盛土転用可能土量	流用土	過不足	残土処理	購入土
		締固土量	地山土量		②×0.9=地山土量		②'×0.9+②''=締固土量	締固土量	③-①=締固土量 (③-④)/0.9=地山土量 (①-④)×1.33=ほぐし土量		
1	その1	523.6	668.0	0.0	601.2	0.0	541.1	523.6	17.5	19.4	0.0
2	その2	0.0	2.0	0.0	1.8	0.0	1.6	0.0	1.6	1.8	0.0
3	その3	2.8	17.7	0.0	15.9	0.0	14.3	2.8	11.5	12.8	0.0
4	その4	293.6	495.0	0.0	445.5	0.0	401.0	293.6	107.4	119.3	0.0
5	その5	175.3	236.4	0.0	212.8	0.0	191.5	175.3	16.2	18.0	0.0
6	その6	49.6	79.4	0.0	71.5	0.0	64.4	49.6	14.8	16.4	0.0
7	その7	0.4	47.4	0.0	42.7	0.0	38.4	0.4	38.0	42.2	0.0
8	その8	0.0	14.9	0.0	13.4	0.0	12.1	0.0	12.1	13.4	0.0
9	その9	0.0	194.6	0.0	175.1	0.0	157.6	0.0	157.6	175.1	0.0
10	その10	11.8	35.9	0.0	32.3	0.0	29.1	11.8	17.3	19.2	0.0
11	その11	40.4	63.3	0.0	57.0	0.0	51.3	40.4	10.9	12.1	0.0
12	その12	170.8	219.8	0.0	197.8	0.0	178.0	170.8	7.2	8.0	0.0
13	その13	206.5	367.7	0.0	330.9	0.0	297.8	206.5	91.3	101.4	0.0
14	その16	3.7	13.7	0.0	12.3	0.0	11.1	3.7	7.4	8.2	0.0

一般計算書

種 別：残土処理工
ブロック：残土処理工
区 分：

細別／規格	算 式 ／ 図	数 量
土砂運搬	土量配分表より	16.4 m3

数量集計表

種 別：法面保護工
規 格：

[illegible]

平均法長面積計算表

名 称：法面保護工

測 点	距 離(m)	植生シート張工									摘 要
		法 長(m)	平均法長(m)	面 積(m2)	法 長(m)	平均法長(m)	面 積(m2)	法 長(m)	平均法長(m)	面 積(m2)	
No. 22+18. 200	—	0. 0	—	—							
No. 23	1. 800	1. 2	0. 60	1. 1							
No. 23+13. 752 (BC. 11)	13. 752	0. 9	1. 05	14. 4							
No. 24	6. 248	0. 4	0. 65	4. 1							
No. 24+5. 495 (MC. 11)	5. 495	0. 3	0. 35	1. 9							
No. 24+8. 500	3. 005	0. 0	0. 15	0. 5							
小 計	30. 300			22. 0			0. 0			0. 0	
合 計	30. 300			22. 0			0. 0			0. 0	

数量集計表

種 別：アスファルト舗装工
規 格：

[illegible]

一般計算書

種 別：アスファルト舗装工
ブ ロ ッ ク：アスファルト舗装工
区 分：

細別／規格	算 式 ／ 図	数 量
表層工 密粒度As13F・t=4 cm		145.4 m2

数量集計表

種 別：構造物取壊し工

規格：

[illegible]

一般計算書

種 別：構造物取壊し工
ブ ロ ッ ク：構造物取壊し工
区 分：

細別／規格	算 式 ／ 図	数 量
舗装版切断 アスファルト舗装 ・t=15cm以下	$4.800 \times 2 = 9.60$	9.6 m
舗装版破碎 アスファルト舗装 ・t=15cm以下		145.4 m ²
殻運搬処分 As殻	$145.440 \times 0.040 = 5.82$	5.8 m ³
建設副産物処分	$5.82 \times 2.35 = 13.68$	13.7 t

設計数量総括表

設計書名：サビヤ山線3号箇所その7

事業区分：道路新設・改築

工事区分：道路改良

工 種	種 別	細 別	規 格	単位	数 量	摘 要
土工				式	1	
	掘削工			式	1	
		掘削工	ルーズ	m3	45	
		掘削工	地山	m3	3	
	盛土工			式	1	
		路肩盛土		m3	0	
	路盤工			式	1	
		上層路盤工	M-40・t=10cm	m2	12.7	
		不陸整正	t=2cm	m2	8.8	
	法面整形工			式	1	
		切土法面整形		m2	137.4	
		人力切土法面整形		m2	24.2	
	残土処理工			式	1	
		土砂運搬		m3	42	
緑化工				式	1	
	法面保護工			式	1	
		植生シート張工		m2	1.4	

設計数量総括表

設計書名：サビヤ山線3号箇所その7

事業区分：道路新設・改築

工事区分：道路改良

[illegible]

数量集計表

種 別：掘削工
規 格：

[illegible]

平均断面体積計算表

名 称：掘削工

測 点	距 離(m)	掘削工（ルーズ）			掘削工（地山）						摘 要
		断面積(m2)	平均断面積(m2)	体 積(m3)	断面積(m2)	平均断面積(m2)	体 積(m3)	断面積(m2)	平均断面積(m2)	体 積(m3)	
No. 28+15.700	—	0.0	—	—	0.0	—	—				
No. 28+18.079 (BC. 14)	2.379	2.1	1.05	2.5	0.3	0.15	0.4				
No. 29	1.921	2.8	2.45	4.7	0.0	0.15	0.3				
No. 29+4.975 (MC. 14)	4.975	3.8	3.30	16.4	0.0	0.00	0.0				
No. 29+11.871 (EC. 14)	6.896	2.3	3.05	21.0	0.0	0.00	0.0				
No. 30	8.129	0.0	1.15	9.3	0.0	0.00	0.0				
No. 30+0.400	0.400	0.0	0.00	0.0	0.5	0.25	0.1				
No. 30+3.200	2.800	0.0	0.00	0.0	0.5	0.50	1.4				
No. 30+4.200	1.000	0.0	0.00	0.0	0.0	0.25	0.3				
小 計	28.500			53.9			2.5			0.0	
合 計	28.500			53.9			2.5			0.0	

一般計算書

種別：掘削工
ブックス：掘削工
区分：

細別／規格	算 式 ／ 図	数 量
掘削工 ルーズ	53.9/1.2=44.917	44.9 m3

数量集計表

種 別：盛土工
規 格：

[illegible]

平均断面体積計算表

名 称：盛土工

測 点	距 離(m)	路肩盛土									摘 要
		断面積(m2)	平均断面積(m2)	体 積(m3)	断面積(m2)	平均断面積(m2)	体 積(m3)	断面積(m2)	平均断面積(m2)	体 積(m3)	
No. 28+15. 700	—	0. 0	—	—							
No. 28+18. 079 (BC. 14)	2. 379	0. 0	0. 00	0. 0							
No. 29	1. 921	0. 0	0. 00	0. 0							
No. 29+4. 975 (MC. 14)	4. 975	0. 0	0. 00	0. 0							
No. 29+11. 871 (EC. 14)	6. 896	0. 0	0. 00	0. 0							
No. 30	8. 129	0. 0	0. 00	0. 0							
No. 30+0. 400	0. 400	0. 1	0. 05	0. 0							
No. 30+3. 200	2. 800	0. 1	0. 10	0. 3							
No. 30+4. 200	1. 000	0. 0	0. 05	0. 1							
小 計	28. 500			0. 4			0. 0			0. 0	
合 計	28. 500			0. 4			0. 0			0. 0	

数量集計表

種 別：路盤工

規格：

[illegible]

一般計算書

種別：路盤工
ブロック：路盤工
区分：

細別／規格	算 式 ／ 図	数 量
上層路盤工 M-40・t=10cm		12.7 m2
不陸整正 t=2cm		8.8 m2

数量集計表

種 別：法面整形工

規格：

[illegible]

平均法長面積計算表

名 称：法面整形工

測 点	距 離(m)	切土法面整形			人力切土法面整形						摘 要
		法 長(m)	平均法長(m)	面 積(m2)	法 長(m)	平均法長(m)	面 積(m2)	法 長(m)	平均法長(m)	面 積(m2)	
No. 28+15. 700	—	0. 0	—	—	0. 0	—	—				
No. 28+18. 079 (BC. 14)	2. 379	6. 4	3. 20	7. 6	0. 0	0. 00	0. 0				
No. 29	1. 921	7. 2	6. 80	13. 1	0. 0	0. 00	0. 0				
No. 29+4. 975 (MC. 14)	4. 975	7. 4	7. 30	36. 3	1. 8	0. 90	4. 5				
No. 29+11. 871 (EC. 14)	6. 896	7. 3	7. 35	50. 7	1. 8	1. 80	12. 4				
No. 30	8. 129	0. 0	3. 65	29. 7	0. 0	0. 90	7. 3				
No. 30+0. 400	0. 400	0. 0	0. 00	0. 0	0. 0	0. 00	0. 0				
No. 30+3. 200	2. 800	0. 0	0. 00	0. 0	0. 0	0. 00	0. 0				
No. 30+4. 200	1. 000	0. 0	0. 00	0. 0	0. 0	0. 00	0. 0				
小 計	28. 500			137. 4			24. 2			0. 0	
合 計	28. 500			137. 4			24. 2			0. 0	

数量集計表

種 別：残土処理工
規 格：[illegible]

サビヤ山線3号箇所 土量配分

施工順序	工区	①	②		②'	②''	③	④	⑤	⑥	⑦
		必要盛土量	掘削土量(土砂)	掘削土量(岩)	土砂土量(逸散率10%)	岩土量(逸散率10%)	盛土転用可能土量	流用土	過不足	残土処理	購入土
		締固土量	地山土量		②×0.9=地山土量		②'×0.9+②''=締固土量	締固土量	③-①=締固土量 (③-④)/0.9=地山土量 (①-④)×1.33=ほぐし土量		
1	その1	523.6	668.0	0.0	601.2	0.0	541.1	523.6	17.5	19.4	0.0
2	その2	0.0	2.0	0.0	1.8	0.0	1.6	0.0	1.6	1.8	0.0
3	その3	2.8	17.7	0.0	15.9	0.0	14.3	2.8	11.5	12.8	0.0
4	その4	293.6	495.0	0.0	445.5	0.0	401.0	293.6	107.4	119.3	0.0
5	その5	175.3	236.4	0.0	212.8	0.0	191.5	175.3	16.2	18.0	0.0
6	その6	49.6	79.4	0.0	71.5	0.0	64.4	49.6	14.8	16.4	0.0
7	その7	0.4	47.4	0.0	42.7	0.0	38.4	0.4	38.0	42.2	0.0
8	その8	0.0	14.9	0.0	13.4	0.0	12.1	0.0	12.1	13.4	0.0
9	その9	0.0	194.6	0.0	175.1	0.0	157.6	0.0	157.6	175.1	0.0
10	その10	11.8	35.9	0.0	32.3	0.0	29.1	11.8	17.3	19.2	0.0
11	その11	40.4	63.3	0.0	57.0	0.0	51.3	40.4	10.9	12.1	0.0
12	その12	170.8	219.8	0.0	197.8	0.0	178.0	170.8	7.2	8.0	0.0
13	その13	206.5	367.7	0.0	330.9	0.0	297.8	206.5	91.3	101.4	0.0
14	その16	3.7	13.7	0.0	12.3	0.0	11.1	3.7	7.4	8.2	0.0

一般計算書

種 別：残土処理工
ブロック：残土処理工
区 分：

細別／規格	算 式 ／ 図	数 量
土砂運搬	土量配分表より	42.2 m3

数量集計表

種別：法面保護工
規格：

[illegible]

平均法長面積計算表

名 称：法面保護工

測 点	距 離(m)	植生マット工			植生シート張工						摘 要
		法 長(m)	平均法長(m)	面 積(m2)	法 長(m)	平均法長(m)	面 積(m2)	法 長(m)	平均法長(m)	面 積(m2)	
No. 28+15.700	—	0.0	—	—	0.0	—	—				
No. 28+18.079 (BC. 14)	2.379	6.4	3.20	7.6	0.0	0.00	0.0				
No. 29	1.921	7.2	6.80	13.1	0.0	0.00	0.0				
No. 29+4.975 (MC. 14)	4.975	9.2	8.20	40.8	0.0	0.00	0.0				
No. 29+11.871 (EC. 14)	6.896	9.1	9.15	63.1	0.0	0.00	0.0				
No. 30	8.129	0.0	4.55	37.0	0.0	0.00	0.0				
No. 30+0.400	0.400	0.0	0.00	0.0	0.4	0.20	0.1				
No. 30+3.200	2.800	0.0	0.00	0.0	0.4	0.40	1.1				
No. 30+4.200	1.000	0.0	0.00	0.0	0.0	0.20	0.2				
小 計	28.500			161.6			1.4			0.0	
合 計	28.500			161.6			1.4			0.0	

数量集計表

種 別：アスファルト舗装工
規 格：

[illegible]

一般計算書

種 別：アスファルト舗装工
ブロック：アスファルト舗装工
区 分：

細別／規格	算 式 ／ 図	数 量
表層工 密粒度As13F・t=4 cm		21.1 m2

数量集計表

種 別：構造物取壊し工

規格：

[illegible]

一般計算書

種 別：構造物取壊し工
ブ ロ ッ ク：構造物取壊し工
区 分：

細別／規格	算 式 ／ 図	数 量
舗装版切断 アスファルト舗装 ・t=15cm以下	$4.400 \times 2 = 8.80$	8.8 m
舗装版破碎 アスファルト舗装 ・t=15cm以下		21.1 m ²
殻運搬処分 As殻	$21.120 \times 0.040 = 0.84$	0.8 m ³
建設副産物処分	$0.84 \times 2.35 = 1.97$	2.0 t

設計数量総括表

設計書名：サビヤ山線3号箇所その8

事業区分：道路新設・改築

工事区分：道路改良

工 種	種 別	細 別	規 格	単位	数 量	摘 要	
土工				式	1		
	掘削工			式	1		
		掘削工	ルーズ	m3	15		
	法面整形工			式	1		
		切土法面整形		m2	113.9		
		人力切土法面整形		m2	21.0		
	残土処理工			式	1		
		土砂運搬		m3	13		
	緑化工				式	1	
		法面保護工			式	1	
		植生マット		m2	135.0		

数量集計表

種 別：掘削工
規 格：

[illegible]

平均断面体積計算表

名 称：掘削工

測 点	距 離(m)	掘削工（ルーズ）			掘削工（地山）						摘 要
		断面積 (m2)	平均断面積 (m2)	体 積 (m3)	断面積 (m2)	平均断面積 (m2)	体 積 (m3)	断面積 (m2)	平均断面積 (m2)	体 積 (m3)	
No. 30+15.900	—	0.0	—	—							
No. 31	4.100	0.0	0.00	0.0							
No. 31+8.167 (BC. 15)	8.167	1.5	0.75	6.1							
No. 31+16.792 (MC. 15)	8.625	1.0	1.25	10.8							
No. 31+18.700	1.908	0.0	0.50	1.0							
小 計	22.800			17.9			0.0			0.0	
合 計	22.800			17.9			0.0			0.0	

一般計算書

種 別：掘削工
ブ ロ ッ ク：掘削工
区 分：

細別／規格	算 式 ／ 図	数 量
掘削工 ル ー ズ	17.9/1.2=14.917	14.9 m3

数量集計表

種 別：法面整形工
規 格：

[illegible]

平均法長面積計算表

名 称：法面整形工

測 点	距 離(m)	切土法面整形			人力切土法面整形						摘 要
		法 長(m)	平均法長(m)	面 積(m2)	法 長(m)	平均法長(m)	面 積(m2)	法 長(m)	平均法長(m)	面 積(m2)	
No. 30+15. 900	—	0. 0	—	—	0. 0	—	—				
No. 31	4. 100	5. 1	2. 55	10. 5	0. 0	0. 00	0. 0				
No. 31+8. 167 (BC. 15)	8. 167	7. 4	6. 25	51. 0	2. 5	1. 25	10. 2				
No. 31+16. 792 (MC. 15)	8. 625	3. 9	5. 65	48. 7	0. 0	1. 25	10. 8				
No. 31+18. 700	1. 908	0. 0	1. 95	3. 7	0. 0	0. 00	0. 0				
小 計	22. 800			113. 9			21. 0			0. 0	
合 計	22. 800			113. 9			21. 0			0. 0	

数量集計表

種 別：残土処理工
規 格：[illegible]

サビヤ山線3号箇所 土量配分

施工順序	工区	①	②		②'	②''	③	④	⑤	⑥	⑦
		必要盛土量	掘削土量(土砂)	掘削土量(岩)	土砂土量(逸散率10%)	岩土量(逸散率10%)	盛土転用可能土量	流用土	過不足	残土処理	購入土
		締固土量	地山土量		②×0.9=地山土量		②'×0.9+②''=締固土量	締固土量	③-①=締固土量 (③-④)/0.9=地山土量 (①-④)×1.33=ほぐし土量		
1	その1	523.6	668.0	0.0	601.2	0.0	541.1	523.6	17.5	19.4	0.0
2	その2	0.0	2.0	0.0	1.8	0.0	1.6	0.0	1.6	1.8	0.0
3	その3	2.8	17.7	0.0	15.9	0.0	14.3	2.8	11.5	12.8	0.0
4	その4	293.6	495.0	0.0	445.5	0.0	401.0	293.6	107.4	119.3	0.0
5	その5	175.3	236.4	0.0	212.8	0.0	191.5	175.3	16.2	18.0	0.0
6	その6	49.6	79.4	0.0	71.5	0.0	64.4	49.6	14.8	16.4	0.0
7	その7	0.4	47.4	0.0	42.7	0.0	38.4	0.4	38.0	42.2	0.0
8	その8	0.0	14.9	0.0	13.4	0.0	12.1	0.0	12.1	13.4	0.0
9	その9	0.0	194.6	0.0	175.1	0.0	157.6	0.0	157.6	175.1	0.0
10	その10	11.8	35.9	0.0	32.3	0.0	29.1	11.8	17.3	19.2	0.0
11	その11	40.4	63.3	0.0	57.0	0.0	51.3	40.4	10.9	12.1	0.0
12	その12	170.8	219.8	0.0	197.8	0.0	178.0	170.8	7.2	8.0	0.0
13	その13	206.5	367.7	0.0	330.9	0.0	297.8	206.5	91.3	101.4	0.0
14	その16	3.7	13.7	0.0	12.3	0.0	11.1	3.7	7.4	8.2	0.0

一般計算書

種 別：残土処理工
ブロック：残土処理工
区 分：

細別／規格	算 式 ／ 図	数 量
土砂運搬	土量配分表より	13.4 m3

数量集計表

種 別：法面保護工
規 格：

[illegible]

平均法長面積計算表

名 称：法面保護工

測 点	距 離(m)	植生マット工			植生シート張工						摘 要
		法 長(m)	平均法長(m)	面 積(m2)	法 長(m)	平均法長(m)	面 積(m2)	法 長(m)	平均法長(m)	面 積(m2)	
No. 30+15. 900	—	0. 0	—	—							
No. 31	4. 100	5. 1	2. 55	10. 5							
No. 31+8. 167 (BC. 15)	8. 167	9. 9	7. 50	61. 3							
No. 31+16. 792 (MC. 15)	8. 625	3. 9	6. 90	59. 5							
No. 31+18. 700	1. 908	0. 0	1. 95	3. 7							
小 計	22. 800			135. 0			0. 0			0. 0	
合 計	22. 800			135. 0			0. 0			0. 0	

設計数量総括表

設計書名：サビヤ山線3号箇所その9

事業区分：道路新設・改築
工事区分：道路改良

工 種	種 別	細 別	規 格	単位	数 量	摘 要
土工				式	1	
	掘削工			式	1	
		掘削工	ルーズ	m3	114	
		掘削工	地山	m3	6	
		人力併用バックホウ掘削	地山	m3	75	
	法面整形工			式	1	
		切土法面整形		m2	259.1	
		人力切土法面整形		m2	206.9	
	残土処理工			式	1	
		土砂運搬		m3	175	
緑化工				式	1	
	法面保護工			式	1	
		植生マット		m2	466.6	

数量集計表

種 別：掘削工

規格：

[illegible]

平均断面体積計算表

名 称：掘削工

測 点	距 離(m)	掘削工（ルーズ）			掘削工（地山）			人力併用BH掘削			摘 要
		断面積(m2)	平均断面積(m2)	体 積(m3)	断面積(m2)	平均断面積(m2)	体 積(m3)	断面積(m2)	平均断面積(m2)	体 積(m3)	
No. 32+16.400	—	0.0	—	—	0.0	—	—	0.0	—	—	
No. 33	3.600	2.3	1.15	4.1	0.1	0.05	0.2	2.4	1.20	4.3	
No. 33+2.325 (BC. 16)	2.325	2.7	2.50	5.8	0.0	0.05	0.1	2.7	2.55	5.9	
No. 33+9.751 (MC. 16)	7.426	1.9	2.30	17.1	0.2	0.10	0.7	2.7	2.70	20.1	
No. 33+17.177 (EC. 16)	7.426	9.3	5.60	41.6	0.0	0.10	0.7	2.6	2.65	19.7	
No. 34	2.823	5.8	7.55	21.3	0.0	0.00	0.0	1.6	2.10	5.9	
No. 34+10.876 (BC. 17)	10.876	2.2	4.00	43.5	0.7	0.35	3.8	1.5	1.55	16.9	
No. 34+13.400	2.524	0.0	1.10	2.8	0.0	0.35	0.9	0.0	0.75	1.9	
小 計	37.000			136.2			6.4			74.7	
合 計	37.000			136.2			6.4			74.7	

一般計算書

種 別：掘削工
ブ ロ ッ ク：掘削工
区 分：

細別／規格	算 式 ／ 図	数 量
掘削工 ル ー ズ	$136.2 / 1.2 = 113.500$	113.5 m3

数量集計表

種 別：法面整形工
規 格：

[illegible]

平均法長面積計算表

名 称：法面整形工

測 点	距 離(m)	切土法面整形			人力切土法面整形						摘 要
		法 長(m)	平均法長(m)	面 積(m2)	法 長(m)	平均法長(m)	面 積(m2)	法 長(m)	平均法長(m)	面 積(m2)	
No. 32+16. 400	—	0. 0	—	—	0. 0	—	—				
No. 33	3. 600	7. 6	3. 80	13. 7	5. 1	2. 55	9. 2				
No. 33+2. 325 (BC. 16)	2. 325	8. 1	7. 85	18. 3	6. 2	5. 65	13. 1				
No. 33+9. 751 (MC. 16)	7. 426	7. 1	7. 60	56. 4	5. 3	5. 75	42. 7				
No. 33+17. 177 (EC. 16)	7. 426	7. 8	7. 45	55. 3	7. 4	6. 35	47. 2				
No. 34	2. 823	7. 9	7. 85	22. 2	8. 1	7. 75	21. 9				
No. 34+10. 876 (BC. 17)	10. 876	7. 5	7. 70	83. 7	4. 3	6. 20	67. 4				
No. 34+13. 400	2. 524	0. 0	3. 75	9. 5	0. 0	2. 15	5. 4				
小 計	37. 000			259. 1			206. 9			0. 0	
合 計	37. 000			259. 1			206. 9			0. 0	

数量集計表

種 別：残土処理工
規 格：[illegible]

サビヤ山線3号箇所 土量配分

施工順序	工区	①	②		②'	②''	③	④	⑤	⑥	⑦
		必要盛土量	掘削土量(土砂)	掘削土量(岩)	土砂土量(逸散率10%)	岩土量(逸散率10%)	盛土転用可能土量	流用土	過不足	残土処理	購入土
		締固土量	地山土量		②×0.9=地山土量		②'×0.9+②''=締固土量	締固土量	③-①=締固土量 (③-④)/0.9=地山土量 (①-④)×1.33=ほぐし土量		
1	その1	523.6	668.0	0.0	601.2	0.0	541.1	523.6	17.5	19.4	0.0
2	その2	0.0	2.0	0.0	1.8	0.0	1.6	0.0	1.6	1.8	0.0
3	その3	2.8	17.7	0.0	15.9	0.0	14.3	2.8	11.5	12.8	0.0
4	その4	293.6	495.0	0.0	445.5	0.0	401.0	293.6	107.4	119.3	0.0
5	その5	175.3	236.4	0.0	212.8	0.0	191.5	175.3	16.2	18.0	0.0
6	その6	49.6	79.4	0.0	71.5	0.0	64.4	49.6	14.8	16.4	0.0
7	その7	0.4	47.4	0.0	42.7	0.0	38.4	0.4	38.0	42.2	0.0
8	その8	0.0	14.9	0.0	13.4	0.0	12.1	0.0	12.1	13.4	0.0
9	その9	0.0	194.6	0.0	175.1	0.0	157.6	0.0	157.6	175.1	0.0
10	その10	11.8	35.9	0.0	32.3	0.0	29.1	11.8	17.3	19.2	0.0
11	その11	40.4	63.3	0.0	57.0	0.0	51.3	40.4	10.9	12.1	0.0
12	その12	170.8	219.8	0.0	197.8	0.0	178.0	170.8	7.2	8.0	0.0
13	その13	206.5	367.7	0.0	330.9	0.0	297.8	206.5	91.3	101.4	0.0
14	その16	3.7	13.7	0.0	12.3	0.0	11.1	3.7	7.4	8.2	0.0

一般計算書

種 別：残土処理工
ブロック：残土処理工
区 分：

細別／規格	算 式 ／ 図	数 量
土砂運搬	土量配分表より	175.1 m3

数量集計表

種 別：法面保護工
規 格：

[illegible]

平均法長面積計算表

名 称：法面保護工

測 点	距 離(m)	植生マット工			植生シート張工						摘 要
		法 長(m)	平均法長(m)	面 積(m2)	法 長(m)	平均法長(m)	面 積(m2)	法 長(m)	平均法長(m)	面 積(m2)	
No. 32+16.400	—	0.0	—	—							
No. 33	3.600	12.7	6.35	22.9							
No. 33+2.325 (BC. 16)	2.325	14.3	13.50	31.4							
No. 33+9.751 (MC. 16)	7.426	12.4	13.35	99.1							
No. 33+17.177 (EC. 16)	7.426	15.2	13.80	102.5							
No. 34	2.823	16.0	15.60	44.0							
No. 34+10.876 (BC. 17)	10.876	11.9	13.95	151.7							
No. 34+13.400	2.524	0.0	5.95	15.0							
小 計	37.000			466.6			0.0			0.0	
合 計	37.000			466.6			0.0			0.0	

設計数量総括表

設計書名：サビヤ山線3号箇所その10

事業区分：道路新設・改築

工事区分：道路改良

工 種	種 別	細 別	規 格	単位	数 量	摘 要
土工				式	1	
	掘削工			式	1	
		掘削工	地山	m3	36	
	盛土工			式	1	
		路床盛土		m3	12	
	作業土工			式	1	
		床掘	BH床掘	m3	0	
		埋戻し	W<1.0m	m3	0	
	路盤工			式	1	
		上層路盤工	M-40・t=10cm	m2	70.8	
		下層路盤工	RC-40・t=30cm	m2	70.8	
		不陸整正	t=2cm	m2	9.4	
	残土処理工			式	1	
		土砂運搬		m3	19	
排水構造物工				式	1	
	側溝工			式	1	
		U型側溝撤去再設置	BF-300	m	3.0	

設計数量総括表

設計書名：サビヤ山線3号箇所その10

事業区分：道路新設・改築

工事区分：道路改良

工 種	種 別	細 別	規 格	単位	数 量	摘 要
		嵩上工	18-8-40	m3	0.5	
舗装工				式	1	
	アスファルト舗装工			式	1	
		表層工	密粒度As13F・t=4cm	m2	78.0	
構造物撤去工				式	1	
	構造物取壊し工			式	1	
		舗装版切断	アスファルト舗装・t=15cm以下	m	9.4	
		舗装版破碎	アスファルト舗装・t=15cm以下	m2	78.0	
		構造物取壊し	無筋構造物	m3	0.4	
		殻運搬処分	As殻	m3	3.1	
		殻運搬処分	Co殻	m3	0.4	
		建設副産物処分		t	8.3	

数量集計表

種 別：掘削工

規格：

[illegible]

平均断面体積計算表

名 称：掘削工

測 点	距 離(m)	掘削工（地山）									摘 要
		断面積(m2)	平均断面積(m2)	体 積(m3)	断面積(m2)	平均断面積(m2)	体 積(m3)	断面積(m2)	平均断面積(m2)	体 積(m3)	
No. 36+0. 600	—	0. 0	—	—							
No. 36+12. 300	11. 700	4. 3	2. 15	25. 2							
No. 36+17. 20	4. 900	0. 0	2. 15	10. 5							
小 計	16. 600			35. 7			0. 0			0. 0	
合 計	16. 600			35. 7			0. 0			0. 0	

数量集計表

種 別：盛土工
規 格：

[illegible]

平均断面体積計算表

名 称：盛土工

測 点	距 離(m)	路床盛土									摘 要
		断面積(m2)	平均断面積(m2)	体 積(m3)	断面積(m2)	平均断面積(m2)	体 積(m3)	断面積(m2)	平均断面積(m2)	体 積(m3)	
No. 36+0. 600	—	0. 0	—	—							
No. 36+12. 300	11. 700	1. 4	0. 70	8. 2							
No. 36+17. 20	4. 900	0. 0	0. 70	3. 4							
小 計	16. 600			11. 6			0. 0			0. 0	
合 計	16. 600			11. 6			0. 0			0. 0	

数量集計表

種 別：作業土工
規 格：[illegible]

平均断面体積計算表

名 称：作業土工

測 点	距 離(m)	床掘			埋戻し						摘 要
		断面積(m2)	平均断面積(m2)	体 積(m3)	断面積(m2)	平均断面積(m2)	体 積(m3)	断面積(m2)	平均断面積(m2)	体 積(m3)	
No. 36+0.600	—	0.0	—	—	0.0	—	—				
No. 36+12.300	11.700	0.0	0.00	0.0	0.0	0.00	0.0				
No. 36+17.20	4.900	0.1	0.05	0.2	0.1	0.05	0.2				
小 計	16.600			0.2			0.2			0.0	
合 計	16.600			0.2			0.2			0.0	

数量集計表

種 別：路盤工

規格：

[illegible]

一般計算書

種 別：路盤工
ブ ロ ッ ク：路盤工
区 分：

細別／規格	算 式 ／ 図	数 量
上層路盤工 M-40・t=10cm		70.8 m2
下層路盤工 RC-40・t=30cm		70.8 m2
不陸整正 t=2cm		9.4 m2

数量集計表

種 別：残土処理工
規 格：[illegible]

サビヤ山線3号箇所 土量配分

施工順序	工区	①	②		②'	②''	③	④	⑤	⑥	⑦
		必要盛土量	掘削土量(土砂)	掘削土量(岩)	土砂土量(逸散率10%)	岩土量(逸散率10%)	盛土転用可能土量	流用土	過不足	残土処理	購入土
		締固土量	地山土量		②×0.9=地山土量		②'×0.9+②''=締固土量	締固土量	③－①=締固土量 (③-④)/0.9=地山土量 (①-④)×1.33=ほぐし土量		
1	その1	523.6	668.0	0.0	601.2	0.0	541.1	523.6	17.5	19.4	0.0
2	その2	0.0	2.0	0.0	1.8	0.0	1.6	0.0	1.6	1.8	0.0
3	その3	2.8	17.7	0.0	15.9	0.0	14.3	2.8	11.5	12.8	0.0
4	その4	293.6	495.0	0.0	445.5	0.0	401.0	293.6	107.4	119.3	0.0
5	その5	175.3	236.4	0.0	212.8	0.0	191.5	175.3	16.2	18.0	0.0
6	その6	49.6	79.4	0.0	71.5	0.0	64.4	49.6	14.8	16.4	0.0
7	その7	0.4	47.4	0.0	42.7	0.0	38.4	0.4	38.0	42.2	0.0
8	その8	0.0	14.9	0.0	13.4	0.0	12.1	0.0	12.1	13.4	0.0
9	その9	0.0	194.6	0.0	175.1	0.0	157.6	0.0	157.6	175.1	0.0
10	その10	11.8	35.9	0.0	32.3	0.0	29.1	11.8	17.3	19.2	0.0
11	その11	40.4	63.3	0.0	57.0	0.0	51.3	40.4	10.9	12.1	0.0
12	その12	170.8	219.8	0.0	197.8	0.0	178.0	170.8	7.2	8.0	0.0
13	その13	206.5	367.7	0.0	330.9	0.0	297.8	206.5	91.3	101.4	0.0
14	その16	3.7	13.7	0.0	12.3	0.0	11.1	3.7	7.4	8.2	0.0

一般計算書

種 別：残土処理工
ブロック：残土処理工
区 分：

細別／規格	算 式 ／ 図	数 量
土砂運搬	土量配分表より	19.2 m3

数量集計表

種 別：側溝工

規格：

[illegible]

一般計算書

種別：側溝工
ブロック：側溝工
区分：

細別／規格	算 式 ／ 図	数 量
U型側溝撤去再設置		
BF-300		3.0 m
嵩上工	$0.300 \times 0.460 \times 3.000 = 0.41$	
18-8-40		0.5 m3

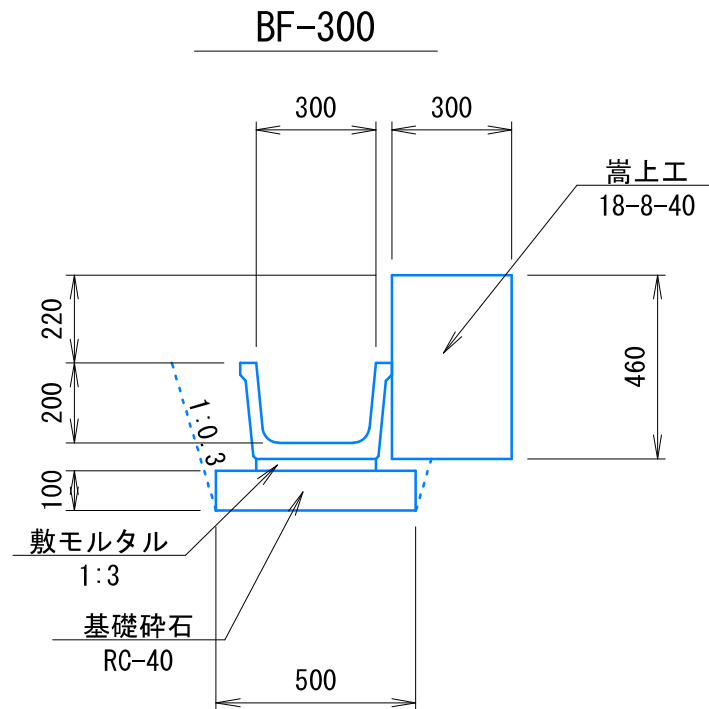
單位數量計算書

細別：U型側溝撤去再設置
規格：BF-300

10.00 m当り

名称：BF-300

略 図



材料／規格	算 式	数 量
U型側溝 BF-300	$10.000 / 2.000 = 5.00$	5.0 個
敷きモルタル 1 : 3	$0.030 \times 0.300 \times 10.000 = 0.09$	0.1 m3
基礎砕石 RC-40・t=10cm	$0.500 \times 10.000 = 5.00$	5.0 m2
基面整正	$0.500 \times 10.000 = 5.00$	5.0 m2

数量集計表

種 別：アスファルト舗装工
規 格：

[illegible]

一般計算書

種 別：アスファルト舗装工
ブ ロ ッ ク：アスファルト舗装工
区 分：

細別／規格	算 式 ／ 図	数 量
表層工 密粒度As13F・t=4 cm		78.0 m2

数量集計表

種 別：構造物取壊し工

規格：

[illegible]

一般計算書

種 別：構造物取壊し工
ブ ロ ッ ク：構造物取壊し工
区 分：

細別／規格	算 式 ／ 図	数 量
舗装版切断 アスファルト舗装 ・t=15cm以下	$4.700 \times 2 = 9.40$	9.4 m
舗装版破碎 アスファルト舗装 ・t=15cm以下		78.0 m ²
構造物取壊し 無筋構造物	$0.300 \times 0.460 \times 3.000 = 0.41$	0.4 m ³
殻運搬処分 As殻	$78.020 \times 0.040 = 3.12$	3.1 m ³
殻運搬処分 Co殻		0.4 m ³
建設副産物処分	$(3.12 + 0.41) \times 2.35 = 8.30$	8.3 t

設計数量総括表

設計書名：サビヤ山線3号箇所その11

事業区分：道路新設・改築

工事区分：道路改良

工 種	種 別	細 別	規 格	単位	数 量	摘 要
土工				式	1	
	掘削工			式	1	
		掘削工	地山	m3	63	
	盛土工			式	1	
		路床盛土		m3	31	
		路体盛土		m3	7	
		路肩盛土		m3	3	
	路盤工			式	1	
		上層路盤工	M-40・t=10cm	m2	312.3	
		下層路盤工	RC-40・t=30cm	m2	66.7	
		不陸整正	t=2cm	m2	11.3	
	法面整形工			式	1	
		盛土法面整形		m2	61.5	
	残土処理工			式	1	
		土砂運搬		m3	12	
緑化工				式	1	
	法面保護工			式	1	

設計数量総括表

設計書名：サビヤ山線3号箇所その11

事業区分：道路新設・改築

工事区分：道路改良

[illegible]

数量集計表

種 別：掘削工
規 格：

[illegible]

平均断面体積計算表

名 称：掘削工

測 点	距 離(m)	掘削工（地山）									摘 要
		断面積(m2)	平均断面積(m2)	体 積(m3)	断面積(m2)	平均断面積(m2)	体 積(m3)	断面積(m2)	平均断面積(m2)	体 積(m3)	
No. 40+15.400	—	0.0	—	—							
No. 41	4.600	1.6	0.80	3.7							
No. 41+4.300	4.300	1.6	1.60	6.9							
No. 42	15.700	0.4	1.00	15.7							
No. 43	20.000	1.9	1.15	23.0							
No. 43+14.700	14.700	0.0	0.95	14.0							
小 計	59.300			63.3			0.0			0.0	
合 計	59.300			63.3			0.0			0.0	

数量集計表

種 別：盛土工

規格：

[illegible]

平均断面体積計算表

名 称：盛土工

測 点	距 離(m)	路床盛土			路体盛土			路肩盛土			摘 要
		断面積(m2)	平均断面積(m2)	体 積(m3)	断面積(m2)	平均断面積(m2)	体 積(m3)	断面積(m2)	平均断面積(m2)	体 積(m3)	
No. 40+15.400	—	0.0	—	—	0.0	—	—	0.0	—	—	
No. 41	4.600	1.1	0.55	2.5	0.4	0.20	0.9	0.2	0.10	0.5	
No. 41+4.300	4.300	1.2	1.15	4.9	0.5	0.45	1.9	0.2	0.20	0.9	
No. 42	15.700	0.0	0.60	9.4	0.0	0.25	3.9	0.0	0.10	1.6	
No. 43	20.000	0.8	0.40	8.0	0.0	0.00	0.0	0.0	0.00	0.0	
No. 43+14.700	14.700	0.0	0.40	5.9	0.0	0.00	0.0	0.0	0.00	0.0	
小 計	59.300			30.7			6.7			3.0	
合 計	59.300			30.7			6.7			3.0	

数量集計表

種 別：路盤工

規格：

[illegible]

一般計算書

種 別：路盤工
ブ ロ ッ ク：路盤工
区 分：

細別／規格	算 式 ／ 図	数 量
上層路盤工 M-40・t=10cm		312.3 m2
下層路盤工 RC-40・t=30cm		66.7 m2
不陸整正 t=2cm		11.3 m2

数量集計表

種 別：法面整形工
規 格：

[illegible]

平均法長面積計算表

名 称：法面整形工

測 点	距 離(m)	盛土法面整形									摘 要
		法 長(m)	平均法長(m)	面 積(m2)	法 長(m)	平均法長(m)	面 積(m2)	法 長(m)	平均法長(m)	面 積(m2)	
No. 40+15. 400	—	0. 0	—	—							
No. 41	4. 600	4. 6	2. 30	10. 6							
No. 41+4. 300	4. 300	4. 1	4. 35	18. 7							
No. 42	15. 700	0. 0	2. 05	32. 2							
No. 43	20. 000	0. 0	0. 00	0. 0							
No. 43+14. 700	14. 700	0. 0	0. 00	0. 0							
小 計	59. 300			61. 5			0. 0			0. 0	
合 計	59. 300			61. 5			0. 0			0. 0	

数量集計表

種 別：残土処理工
規 格：[illegible]

サビヤ山線3号箇所 土量配分

施工順序	工区	①	②		②'	②''	③	④	⑤	⑥	⑦
		必要盛土量	掘削土量(土砂)	掘削土量(岩)	土砂土量(逸散率10%)	岩土量(逸散率10%)	盛土転用可能土量	流用土	過不足	残土処理	購入土
		締固土量	地山土量		②×0.9=地山土量		②'×0.9+②''=締固土量	締固土量	③-①=締固土量 (③-④)/0.9=地山土量 (①-④)×1.33=ほぐし土量		
1	その1	523.6	668.0	0.0	601.2	0.0	541.1	523.6	17.5	19.4	0.0
2	その2	0.0	2.0	0.0	1.8	0.0	1.6	0.0	1.6	1.8	0.0
3	その3	2.8	17.7	0.0	15.9	0.0	14.3	2.8	11.5	12.8	0.0
4	その4	293.6	495.0	0.0	445.5	0.0	401.0	293.6	107.4	119.3	0.0
5	その5	175.3	236.4	0.0	212.8	0.0	191.5	175.3	16.2	18.0	0.0
6	その6	49.6	79.4	0.0	71.5	0.0	64.4	49.6	14.8	16.4	0.0
7	その7	0.4	47.4	0.0	42.7	0.0	38.4	0.4	38.0	42.2	0.0
8	その8	0.0	14.9	0.0	13.4	0.0	12.1	0.0	12.1	13.4	0.0
9	その9	0.0	194.6	0.0	175.1	0.0	157.6	0.0	157.6	175.1	0.0
10	その10	11.8	35.9	0.0	32.3	0.0	29.1	11.8	17.3	19.2	0.0
11	その11	40.4	63.3	0.0	57.0	0.0	51.3	40.4	10.9	12.1	0.0
12	その12	170.8	219.8	0.0	197.8	0.0	178.0	170.8	7.2	8.0	0.0
13	その13	206.5	367.7	0.0	330.9	0.0	297.8	206.5	91.3	101.4	0.0
14	その16	3.7	13.7	0.0	12.3	0.0	11.1	3.7	7.4	8.2	0.0

一般計算書

種 別：残土処理工
ブロック：残土処理工
区 分：

細別／規格	算 式 ／ 図	数 量
土砂運搬	土量配分表より	12.1 m3

数量集計表

種 別：法面保護工
規 格：

[illegible]

平均法長面積計算表

名 称：法面保護工

測 点	距 離(m)	植生シート張工									摘 要
		法 長(m)	平均法長(m)	面 積(m2)	法 長(m)	平均法長(m)	面 積(m2)	法 長(m)	平均法長(m)	面 積(m2)	
No. 40+15.400	—	0.0	—	—							
No. 41	4.600	5.4	2.70	12.4							
No. 41+4.300	4.300	4.8	5.10	21.9							
No. 42	15.700	0.0	2.40	37.7							
No. 43	20.000	0.0	0.00	0.0							
No. 43+14.700	14.700	0.0	0.00	0.0							
小 計	59.300			72.0			0.0			0.0	
合 計	59.300			72.0			0.0			0.0	

数量集計表

種 別：アスファルト舗装工
規 格：

[illegible]

一般計算書

種 別：アスファルト舗装工
ブ ロ ッ ク：アスファルト舗装工
区 分：

細別／規格	算 式 ／ 図	数 量
表層工 密粒度As13F・t=4 cm		317.3 m2

数量集計表

種 別：構造物取壊し工

規格：

[illegible]

一般計算書

種 別：構造物取壊し工
ブ ロ ッ ク：構造物取壊し工
区 分：

細別／規格	算 式 ／ 図	数 量
舗装版切断 アスファルト舗装 ・t=15cm以下	$5.000+6.350=11.35$	11.4 m
舗装版破碎 アスファルト舗装 ・t=15cm以下		317.3 m ²
殻運搬処分 As殻	$317.343 \times 0.040 = 12.69$	12.7 m ³
建設副産物処分	$12.69 \times 2.35 = 29.82$	29.8 t

設計数量総括表

設計書名：サビヤ山線3号箇所その12

事業区分：道路新設・改築

工事区分：道路改良

工 種	種 別	細 別	規 格	単位	数 量	摘 要
土工				式	1	
	掘削工			式	1	
		掘削工	地山	m3	47	
	作業土工			式	1	
		床掘	BH床掘	m3	173	
		埋戻し	W<1.0m	m3	11	
	路盤工			式	1	
		上層路盤工	M-40・t=10cm	m2	144.2	
		下層路盤工	RC-40・t=30cm	m2	144.2	
		不陸整正	t=2cm	m2	9.1	
	残土処理工			式	1	
		土砂運搬		m3	8	
擁壁工				式	1	
	補強土壁工			式	1	
		鋼製枠	H=0.6m・3分勾配	m2	95.0	
		鋼製枠	H=0.6m・直ユニット	m2	23.8	
		層厚管理材		m2	198.0	

設計数量総括表

設計書名：サビヤ山線3号箇所その12

事業区分：道路新設・改築

工事区分：道路改良

工 種	種 別	細 別	規 格	単位	数 量	摘 要
		補強拘束ネット付 植生シート		m	198.0	
		ジオテキスタイル	HG-36	m2	384.0	
		ジオテキスタイル	HG-50	m2	115.3	
		壁面強化材	UC-20	m2	54.0	
		連結金具		組	28.0	
		固定ピン	ジオテキスタイル	本	540.0	
		固定ピン	壁面強化材	本	120.0	
		基盤排水層	C-40	m3	51.6	
		吸出し防止材		m2	71.6	
		水平排水層		m	68.2	
		天端排水材		m2	69.0	
		補強土盛土		m3	160.3	
	補強土壁工_排水 工			式	1	
		暗渠排水工	φ 150、360° 有孔管	m	23.3	
		暗渠排水工	φ 150、240° 有孔管	m	6.0	
		エルボ管		個	4.0	
		T字ジョイント管		個	2.0	

設計数量総括表

設計書名：サビヤ山線3号箇所その12

事業区分：道路新設・改築

工事区分：道路改良

工 種	種 別	細 別	規 格	単位	数 量	摘 要
		縦排水材		m	12.0	
		砕石	C-40（フィルター材縦断方向）	m3	5.4	
		砕石	C-40（フィルター材横断方向）	m3	1.2	
		吸出し防止材	S-100（フィルター材縦断方向）用	m2	46.6	
		吸出し防止材	S-100（フィルター材横断方向）用	m2	10.4	
道路付属施設工				式	1	
	防護柵工			式	1	
		ガードレール新設	Gr-C-4E	m	21.0	
舗装工				式	1	
	アスファルト舗装工			式	1	
		表層工	密粒度As13F・t=4cm	m2	149.6	
構造物撤去工				式	1	
	構造物取壊し工			式	1	
		舗装版切断	アスファルト舗装・t=15cm以下	m	11.3	
		舗装版破碎	アスファルト舗装・t=15cm以下	m2	149.6	
		構造物取壊し	無筋構造物	m3	19.1	
		殻運搬処分	As殻	m3	6.0	

設計数量総括表

設計書名：サビヤ山線3号箇所その12

事業区分：道路新設・改築

工事区分：道路改良

[illegible]

平均断面体積計算表

名 称：掘削工

測 点	距 離(m)	掘削工 (地山)										摘 要
		断面積 (m2)	平均断面積 (m2)	体 積 (m3)	断面積 (m2)	平均断面積 (m2)	体 積 (m3)	断面積 (m2)	平均断面積 (m2)	体 積 (m3)	体 積 (m3)	
No. 45+8. 000	—	0. 9	—	—								
No. 45+11. 080 (EC. 19)	3. 080	2. 4	1. 65	5. 1								
No. 45+15. 800	4. 720	2. 5	2. 45	11. 6								
No. 46	4. 200	2. 6	2. 55	10. 7								
No. 46+7. 400	7. 400	2. 7	2. 65	19. 6								
No. 46+7. 400	0. 000	0. 0	—	—								
No. 46+13. 200	5. 800	0. 0	0. 00	0. 0								
小 計	25. 200			47. 0			0. 0				0. 0	
合 計	25. 200			47. 0			0. 0				0. 0	

種別：作業土工
規格：

[illegible]

平均断面体積計算表

名 称：作業土工

測 点	距 離 (m)	床掘			埋戻し				摘要		
		断面積 (m2)	平均断面積 (m2)	体 積 (m3)	断面積 (m2)	平均断面積 (m2)	体 積 (m3)	断面積 (m2)	平均断面積 (m2)	体 積 (m3)	
No. 45+8. 000	—	7. 6	—	—	0. 5	—	—				
No. 45+11. 080 (EC. 19)	3. 080	7. 8	7. 70	23. 7	0. 5	0. 50	1. 5				
No. 45+15. 800	4. 720	9. 0	8. 40	39. 6	0. 4	0. 45	2. 1				
No. 46	4. 200	10. 5	9. 75	41. 0	0. 6	0. 50	2. 1				
No. 46+7. 400	7. 400	8. 0	9. 25	68. 5	0. 7	0. 65	4. 8				
No. 46+7. 400	0. 000	0. 0	—	—	0. 0	—	—				
No. 46+13. 200	5. 800	0. 0	0. 00	0. 0	0. 0	0. 00	0. 0				
小 計	25. 200			172. 8			10. 5				0. 0
合 計	25. 200			172. 8			10. 5				0. 0

数量集計表

種別	規格	工路
----	----	----

[illegible]

一般計算書

種 別：路盤工
ブ ロ ッ ク：路盤工
区 分：

細別／規格	算 式 ／ 図	数 量
上層路盤工 M-40・t=10cm		144.2 m2
下層路盤工 RC-40・t=30cm		144.2 m2
不陸整正 t=2cm		9.1 m2

サビヤ山線3号箇所 土量配分

施工順序	工区	①															⑤			⑦		
		必要盛土量		掘削土量(土砂)		掘削土量(岩)		②'		②''		③		④		過不足		残土処理		購入土		
		締固土量		地山土量		②×0.9=地山土量		土砂土量(逸散率10%)		岩土量(逸散率10%)		盛土転用可能土量		締固土量		③-①=締固土量		③-④/0.9=地山土量		①-④×1.33=ほぐし土量		
1	その1	523.6	668.0	0.0	0.0	601.2	0.0	0.0	541.1	523.6	17.5	19.4	0.0	0.0	0.0	0.0	0.0	0.0	0.0	0.0		
2	その2	0.0	2.0	0.0	0.0	1.8	0.0	0.0	1.6	0.0	1.6	0.0	0.0	0.0	0.0	0.0	0.0	0.0	0.0	0.0		
3	その3	2.8	17.7	0.0	0.0	15.9	0.0	0.0	14.3	2.8	11.5	12.8	0.0	0.0	0.0	0.0	0.0	0.0	0.0	0.0		
4	その4	293.6	495.0	0.0	0.0	445.5	0.0	0.0	401.0	293.6	107.4	119.3	0.0	0.0	0.0	0.0	0.0	0.0	0.0	0.0		
5	その5	175.3	236.4	0.0	0.0	212.8	0.0	0.0	191.5	175.3	16.2	18.0	0.0	0.0	0.0	0.0	0.0	0.0	0.0	0.0		
6	その6	49.6	79.4	0.0	0.0	71.5	0.0	0.0	64.4	49.6	14.8	16.4	0.0	0.0	0.0	0.0	0.0	0.0	0.0	0.0		
7	その7	0.4	47.4	0.0	0.0	42.7	0.0	0.0	38.4	0.4	38.0	42.2	0.0	0.0	0.0	0.0	0.0	0.0	0.0	0.0		
8	その8	0.0	14.9	0.0	0.0	13.4	0.0	0.0	12.1	0.0	12.1	13.4	0.0	0.0	0.0	0.0	0.0	0.0	0.0	0.0		
9	その9	0.0	194.6	0.0	0.0	175.1	0.0	0.0	157.6	0.0	157.6	175.1	0.0	0.0	0.0	0.0	0.0	0.0	0.0	0.0		
10	その10	11.8	35.9	0.0	0.0	32.3	0.0	0.0	29.1	11.8	17.3	19.2	0.0	0.0	0.0	0.0	0.0	0.0	0.0	0.0		
11	その11	40.4	63.3	0.0	0.0	57.0	0.0	0.0	51.3	40.4	10.9	12.1	0.0	0.0	0.0	0.0	0.0	0.0	0.0	0.0		
12	その12	170.8	219.8	0.0	0.0	197.8	0.0	0.0	178.0	170.8	7.2	8.0	0.0	0.0	0.0	0.0	0.0	0.0	0.0	0.0		
13	その13	206.5	367.7	0.0	0.0	330.9	0.0	0.0	297.8	206.5	91.3	101.4	0.0	0.0	0.0	0.0	0.0	0.0	0.0	0.0		
14	その16	3.7	13.7	0.0	0.0	12.3	0.0	0.0	11.1	3.7	7.4	8.2	0.0	0.0	0.0	0.0	0.0	0.0	0.0	0.0		

一般計算書

種 別：残土処理工
ブロック：残土処理工
区 分：

細別／規格	算 式 ／ 図	数 量
土砂運搬	土量配分表より	8.0 m3

数量集計表

種 別：補強土壁工
規 格：

細 別	規 格	単位	補強土壁工							合 計	摘 要
鋼製枠	H=0.6m・3分勾配	m2	95.0							95.0	
	H=0.6m・直ユニット	m2	23.8							23.8	
層厚管理材		m2	198.0							198.0	
補強拘束ネット付 植生シート		m	198.0							198.0	
ジオテキスタイル	HG-36	m2	384.0							384.0	
	HG-50	m2	115.3							115.3	
壁面強化材	UC-20	m2	54.0							54.0	
連結金具		組	28.0							28.0	
固定ピン	ジオテキスタイル	本	540.0							540.0	
	壁面強化材	本	120.0							120.0	

一般計算書

種 別：補強土壁工
ブロック：補強土壁工
区 分：

細別／規格	算 式 ／ 図	数 量
鋼製枠 H=0.6m・3分勾配		95.0 m2
鋼製枠 H=0.6m・直ユニット		23.8 m2
層厚管理材		198.0 m2
補強拘束ネット付 植生シート		198.0 m
ジオテキスタイル HG-36		384.0 m2
ジオテキスタイル HG-50		115.3 m2
壁面強化材 UC-20		54.0 m2
連結金具		28.0 組
固定ピン ジオテキスタイル		540.0 本
固定ピン 壁面強化材		120.0 本
基盤排水層 C-40		51.6 m3
吸出し防止材		71.6 m2
水平排水層		68.2 m

一般計算書

種 別：補強土壁工
ブ ロ ッ ク：補強土壁工
区 分：

細別／規格	算 式 ／ 図	数 量
天端排水材		69.0 m2
補強土盛土		160.3 m3

数量計算書			
項目	計算式		
鋼製枠(ユニット)	*数量集計表より		
	鋼製枠(ユニット)延長		198.0 m
	*鋼製枠(ユニット)延長(m)/鋼製枠(ユニット)1setあたりの幅(1.2m/set)		
	数量(セット数)	$198.0/1.2=$	165 set
植生土のう	*数量集計表より		
	壁面積		0.0 m ²
	*土のう壁面積(m ²)×1m ² 当たりの土のう数(袋/m ²)		
	数量(袋数)	$0.0 \times 25=$	0 袋
層厚管理材	*数量集計表より		
			198.0 m ²
植生シート	*数量集計表より		
	補強拘束ネット付植生シート		198.0 m
ジオテキスタイル (アデム)	*数量集計表より	(敷設面積)	(敷設延長)
	HG-36	384.0m ²	124.8 m
	HG-50	115.3m ²	37.2 m
	HG-60	0.0m ²	0.0 m
	HG-80	0.0m ²	0.0 m
	HG-100	0.0m ²	0.0 m
	HG-120	0.0m ²	0.0 m
	HG-150	0.0m ²	0.0 m
	HG-200	0.0m ²	0.0 m
壁面強化材	*数量集計表より	(敷設面積)	(敷設延長)
	54.0m ²		36.0 m
連結金具	*HG-36～HG-60:2set/36m ² , HG-80:3set/36m ² , HG-100～HG-150:4set/36m ² , HG-200:5set/36m ²		
	$(384.0+115.3+0.0) \times 2/36+0.0 \times 3/36+(0.0+0.0+0.0) \times 4/36+0.0 \times 5/36=$		28 set
連結金具 (鋼製枠用)	*HG-80～HG-200敷設延長/1.2(m)×1(set) (補強材1枚につき1set使用)		
	$(0.0+0.0+0.0+0.0+0.0)/1.2=$		0 set
固定ピン	*[ジオテキスタイル敷設延長(m)/1.2(m)+隙間部の敷設枚数]×4(本) (補強材1枚につき4本使用)		
	$((124.8+37.2+0.0+0.0+0.0+0.0+0.0)/1.2+0) \times 4=$		540 本
	*壁面強化材敷設延長(m)/1.2(m)×4(本) (補強材1枚につき4本使用)		
	$36.0/1.2 \times 4=$		120 本
碎石 (基盤排水層)	*基盤排水層数量表より	* ロス率 20 %	
	$43.0 \times 1.2 =$		51.6 m ³
吸出し防止材 (基盤排水層用)	*基盤排水層数量表より		
			71.6 m ²
水平排水材	*数量集計表より		
			68.2 m
天端排水材	*数量集計表より		
			69.0 m ²

数量集計表(1)

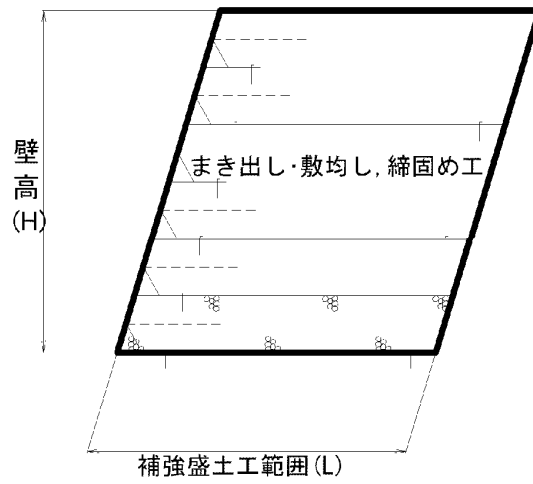
種別	単位	区間名				合計
		1	2	3	4	
鋼製枠(ユニット)						
H=0.6m	m	21.6	115.2	43.2	18.0	198.0
植生土のう						
AD-GR-00	m ²	0.0	0.0	0.0	0.0	0.0
層厚管理材						
SP-70E*BS 1*50	m ²	21.6	115.2	43.2	18.0	198.0
植生シート						
補強拘束ネット付植生シート	m	21.6	115.2	43.2	18.0	198.0
ジオテキスタイル(アデム)						
HG-36	m ²	43.2	208.4	89.2	43.2	384.0
	m	14.4	67.2	28.8	14.4	124.8
HG-50	m ²	0.0	93.0	22.3	0.0	115.3
	m	0.0	30.0	7.2	0.0	37.2
HG-60	m ²	0.0	0.0	0.0	0.0	0.0
	m	0.0	0.0	0.0	0.0	0.0
HG-80	m ²	0.0	0.0	0.0	0.0	0.0
	m	0.0	0.0	0.0	0.0	0.0
HG-100	m ²	0.0	0.0	0.0	0.0	0.0
	m	0.0	0.0	0.0	0.0	0.0
HG-120	m ²	0.0	0.0	0.0	0.0	0.0
	m	0.0	0.0	0.0	0.0	0.0
HG-150	m ²	0.0	0.0	0.0	0.0	0.0
	m	0.0	0.0	0.0	0.0	0.0
HG-200	m ²	0.0	0.0	0.0	0.0	0.0
	m	0.0	0.0	0.0	0.0	0.0
隙間部敷設枚数	枚	0	0	0	0	0
壁面強化材						
UC-20	m ²	10.8	27.0	10.8	5.4	54.0
	m	7.2	18.0	7.2	3.6	36.0
水平排水材						
R-7*300C	m	0.0	55.8	12.4	0.0	68.2
天端排水材						
S-300	m ²	0.0	49.5	19.5	0.0	69.0

数量計算(2)

区間名： 2																
層番号	壁面材	層厚管理材	植生シート	壁面強化材		アダム			水平排水材			天端排水材				
	延長 (m)	延長×1m巾 (m ²)	設置延長 (m)	延長 (m)	敷設面積 (m ²)	補強材 品番	敷設長 (m)	延長 (m)	敷設面積 (m ²)	敷設数 (枚)	敷設長 (m)	敷設長計 (m)	敷設長 (m)	敷設面積 (m ²)		
35																
34																
33																
32																
31																
30																
29																
28																
27																
26																
25																
24																
23																
22																
21																
20																
19																
18																
17																
16																
15																
14																
13																
12																
11																
10																
9																
8	1,200	1.2	1,200	1,200	1.8								3.1	15,970	49.5	
7	16,800	16.8	16,800	16,800	16.2	HG-36	3.1	6,000	18.6							
6	16,800	16.8	16,800	16,800	9.0	HG-36	3.1	10,800	33.5	7	3.1	21.7				
5	16,800	16.8	16,800	16,800		HG-36	3.1	16,800	52.1							
4	16,800	16.8	16,800	16,800		HG-36	3.1	16,800	52.1	7	3.1	21.7				
3	16,800	16.8	16,800	16,800		HG-36	3.1	16,800	52.1							
2	16,800	16.8	16,800	16,800		HG-50	3.1	16,800	52.1	4	3.1	12.4				
1	13,200	13.2	13,200	13,200		HG-50	3.1	13,200	40.9							
計	115,200	115.2	115,200	18,000	27.0			97,200	301.4			55.8		15,970	49.5	
植生土のうち																
(m ²)																

まき出し・敷均し,締固め工 断面図

断面図



* まき出し・敷均し,締固め工の対象は、
ジオテキスタイル敷設範囲とする。

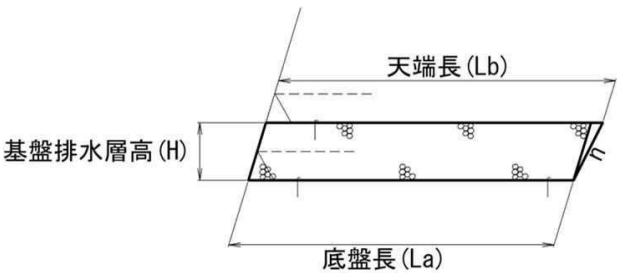
まき出し・敷均し、締固め工数量計算書

まき出し・敷均し・締固め工

測点	単距離	断面積	平均断面積	土量	摘要
No.45+8.000		6.80			
No.45+11.080(EC.19)	3.080	7.20	7.00	21.6	
No.45+15.800	4.720	9.60	8.40	39.6	
No.46	4.200	10.10	9.85	41.4	
No.46+7.400	7.400	5.50	7.80	57.7	
			2.75	0.0	
			0.00	0.0	
			0.00	0.0	
			0.00	0.0	
			0.00	0.0	
			0.00	0.0	
			0.00	0.0	
			0.00	0.0	
			0.00	0.0	
			0.00	0.0	
			0.00	0.0	
			0.00	0.0	
			0.00	0.0	
			0.00	0.0	
			0.00	0.0	
			0.00	0.0	
			0.00	0.0	
			0.00	0.0	
			0.00	0.0	
			0.00	0.0	
			0.00	0.0	
			0.00	0.0	
			0.00	0.0	
			0.00	0.0	
			0.00	0.0	
			0.00	0.0	
			0.00	0.0	
			0.00	0.0	
			0.00	0.0	
			0.00	0.0	
			0.00	0.0	
			0.00	0.0	
			合計	160.3 m ³	

基盤排水層数量表

断面図



基盤排水層 $V = \{(La + Lb) \times H / 2\} \times \text{延長}$

碎石体積、吸出し防止材

	底盤長 (m)	天端長 (m)	高さ (m)	延長 (m)	碎石体積 (m^3)	吸出し防止材 (m^2)	掘削勾配
1	3.10	3.10	0.60	16.800	31.25	52.08	(1:0.3)
2	3.10	3.10	0.60	6.302	11.72	19.54	(1:0.3)
3							
4							
5							
6							
7							
8							
9							
10							
11							
12							
13							
14							
15							
16							
17							
18							
19							
20							
21							
22							
23							
24							
25							
26							
27							
28							
29							
30							
				合計	42.97	71.62	

基盤排水層 碎石体積 43.0 m^3
 吸出し防止材 71.6 m^2

数量集計表

種別：補強土壁工_排水工
規格：

[illegible]

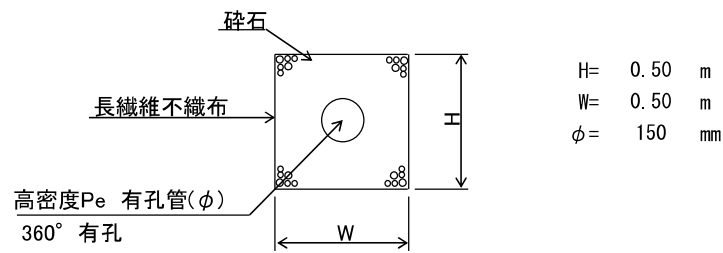
一般計算書

種 別：補強土壁工_排水工
ブ ロ ッ ク：補強土壁工_排水工
区 分：

細別／規格	算 式 ／ 図	数 量
暗渠排水工 φ 150、360° 有孔管		23.3 m
暗渠排水工 φ 150、240° 有孔管		6.0 m
エルボ管		4.0 個
T字ジョイント管		2.0 個
縦排水材		12.0 m
砕石 C-40（フィルター材縦断方向）		5.4 m3
砕石 C-40（フィルター材横断方向）		1.2 m3
吸出し防止材 S-100（フィルター材縦断方向）用		46.6 m2
吸出し防止材 S-100（フィルター材横断方向）用		10.4 m2

縦断方向排水工

断面図



暗渠排水管延長数量表（排水計画図より）

延長		延長		延長		延長	
1	3.667	11		21		31	
2	1.100	12		22		32	
3	4.472	13		23		33	
4	5.293	14		24		34	
5	7.215	15		25		35	
6	1.533	16		26		36	
7		17		27		37	
8		18		28		38	
9		19		29		39	
10		20		30		40	
計 23.280		計 0.000		計 0.000		計 0.000	
						合計 23.280 m	

段上がり 2 箇所

暗渠排水管（φ150, 360° 有孔管）
23.280 m

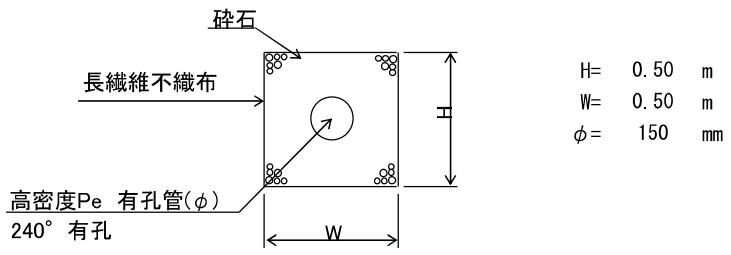
エルボ管
2 × 2 = 4 個 *段上がり部1箇所あたり2個

フィルター材（C-40）
(0.50 × 0.50 - π × 0.075²) × 23.28 = 5.41 m³

不織布（吸出し防止材）
0.50 × 4 × 23.28 = 46.56 m²

横断方向排水工

断面図



暗渠排水管延長数量表（排水計画図より）

管延長		管延長		砕石延長		砕石延長	
1	3.000	11		1	2.600	11	
2	3.000	12		2	2.600	12	
3		13		3		13	
4		14		4		14	
5		15		5		15	
6		16		6		16	
7		17		7		17	
8		18		8		18	
9		19		9		19	
10		20		10		20	
計	6.000	計	0.000	計	5.200	計	0.000
		合計	6.000 m			合計	5.200 m

暗渠排水管（φ150, 240° 有孔管）
6.000 m

T字ジョイント管
2 × 1 = 2 個 *排水管1本あたり1個

フィルター材（C-40）
5.200 m
(0.50 × 0.50 - π × 0.075²) × 5.20 = 1.21 m³

不織布（吸出し防止材）
0.50 × 4 × 5.20 = 10.40 m²

切盛境排水工

縦排水材数量表（排水計画図より）

	勾配(1)	直高	敷設長	勾配(2)	直高	敷設長	勾配(3)	直高	敷設長		小段部	全長
1	1 : 0.3	1.073	1.2							+	0.5	= 1.7
2	1 : 0.3	1.805	1.9							+	0.5	= 2.4
3	1 : 0.3	1.952	2.1							+	0.5	= 2.6
4	1 : 0.3	1.989	2.1							+	0.5	= 2.6
5	1 : 0.3	0.913	1.0							+	0.5	= 1.5
6	1 : 0.3	0.652	0.7							+	0.5	= 1.2
7												
8												
9												
10												
11												
12												
13												
14												
15												
16												
17												
18												
19												
20												
21												
22												
23												
24												
25												
26												
27												
28												
29												
30												
31												
32												
33												
34												
35												
36												
37												
38												
39												
40												
41												
42												
43												
44												
45												
											計	12.0 m

縦排水材（モノドレン）
12.0 m

種別	規格	防護柵工
----	----	------

[illegible]

一般計算書

種別：防護柵工
ブロック：防護柵工
区分：

細別／規格	算 式 ／ 図	数 量
ガードレール新設 Gr-C-4E		21.0 m

数量集計表

種別：アスファルト舗装工
規格：

[illegible]

一般計算書

種 別：アスファルト舗装工
ブ ロ ッ ク：アスファルト舗装工
区 分：

細別／規格	算 式 ／ 図	数 量
表層工 密粒度As13F・t=4 cm		149.6 m2

数量集計表

種別：構造物取壊し工
規格：

[illegible]

一般計算書

種 別：構造物取壊し工
ブロック：構造物取壊し工
区 分：

細別／規格	算 式 ／ 図	数 量
舗装版切断	5.600+5.650=11.25	
アスファルト舗装 ・t=15cm以下		11.3 m
舗装版破碎		
アスファルト舗装 ・t=15cm以下		149.6 m2

平均断面体積計算表

名 称：構造物取壊し工

測 点	距 離(m)	無筋構造物						体 積 (m3)			体 積 (m3)			摘 要
		断面積 (m2)	平均断面積 (m2)	体 積 (m3)	断面積 (m2)	平均断面積 (m2)	体 積 (m3)							
No. 45+8. 000	—	1. 1	—	—										
No. 45+11. 080 (EC. 19)	3. 080	1. 1	1. 10	3. 4										
No. 45+15. 800	4. 720	1. 3	1. 20	5. 7										
No. 46	4. 200	1. 0	1. 15	4. 8										
No. 46+7. 400	7. 400	0. 4	0. 70	5. 2										
No. 46+7. 400	0. 000	0. 0	—	—										
No. 46+13. 200	5. 800	0. 0	0. 00	0. 0										
小 計	25. 200			19. 1							0. 0		0. 0	
合 計	25. 200			19. 1							0. 0		0. 0	

一般計算書

種 別：構造物取壊し工
ブ ロ ッ ク：構造物取壊し工
区 分：

細別／規格	算 式 ／ 図	数 量
殻運搬処分 As殻	$149.603 \times 0.040 = 5.98$	6.0 m3
殻運搬処分 Co殻		19.1 m3
建設副産物処分	$(5.98 + 19.1) \times 2.35 = 58.94$	58.9 t

設計数量総括表

設計書名：サビヤ山線3号箇所その13

事業区分：道路新設・改築

工事区分：道路改良

工 種	種 別	細 別	規 格	単位	数 量	摘 要
土工				式	1	
	掘削工			式	1	
		掘削工	地山	m3	158	
	盛土工			式	1	
		路床盛土		m3	10	
		路体盛土		m3	2	
		路肩盛土		m3	9	
	作業土工			式	1	
		床掘	BH床掘	m3	210	
		埋戻し	W<1.0m	m3	20	
	路盤工			式	1	
		上層路盤工	M-40・t=10cm	m2	474.4	
		下層路盤工	RC-40・t=30cm	m2	451.1	
		不陸整正	t=2cm	m2	18.6	
	法面整形工			式	1	
		盛土法面整形		m2	52.1	
	残土処理工			式	1	

設計数量総括表

設計書名：サビヤ山線3号箇所その13

事業区分：道路新設・改築

工事区分：道路改良

工 種	種 別	細 別	規 格	単位	数 量	摘 要
		土砂運搬		m3	101	
緑化工				式	1	
	法面保護工			式	1	
		植生シート張工		m2	73.0	
擁壁工				式	1	
	補強土壁工			式	1	
		鋼製枠	H=0.6m・3分勾配	m2	92.2	
		鋼製枠	H=0.6m・直ユニット	m2	21.6	
		層厚管理材		m2	189.6	
		補強拘束ネット付 植生シート		m	189.6	
		ジオテキスタイル	HG-36	m2	439.2	
		壁面強化材	UC-20	m2	64.8	
		連結金具		組	25.0	
		固定ピン	ジオテキスタイル	本	488.0	
		固定ピン	壁面強化材	本	144.0	
		基盤排水層	C-40	m3	59.9	
		吸出し防止材		m2	83.2	

設計数量総括表

設計書名：サビヤ山線3号箇所その13

事業区分：道路新設・改築

工事区分：道路改良

工 種	種 別	細 別	規 格	単位	数 量	摘 要
		水平排水層		m	54.0	
		天端排水材		m2	83.3	
		補強土盛土		m3	165.6	
	補強土壁工_排水工			式	1	
		暗渠排水工	φ 150、360° 有孔管	m	27.9	
		暗渠排水工	φ 150、240° 有孔管	m	8.7	
		エルボ管		個	2.0	
		縦排水材		m	9.6	
		砕石	C-40（フィルター材縦断方向）	m3	6.5	
		砕石	C-40（フィルター材横断方向）	m3	1.7	
		吸出し防止材	S-100（フィルター材縦断方向）用	m2	55.8	
		吸出し防止材	S-100（フィルター材横断方向）用	m2	15.0	
舗装工				式	1	
	アスファルト舗装工			式	1	
		表層工	密粒度As13F・t=4cm	m2	479.0	
構造物撤去工				式	1	
	構造物取壊し工			式	1	

設計数量総括表

設計書名：サビヤ山線3号箇所その13

事業区分：道路新設・改築

工事区分：道路改良

[illegible]

平均断面体積計算表

名 称：掘削工

測 点	距 離(m)	掘削工 (地山)										摘 要
		断面積 (m2)	平均断面積 (m2)	体 積 (m3)	断面積 (m2)	平均断面積 (m2)	体 積 (m3)	断面積 (m2)	平均断面積 (m2)	体 積 (m3)	体 積 (m3)	
No. 47+14.100	—	0.0	—	—								
No. 47+18.700	4.600	0.7	0.35	1.6								
No. 47+18.700	0.000	2.3	—	—								
No. 48	1.300	2.3	2.30	3.0								
No. 49	20.000	1.8	2.05	41.0								
No. 49+6.400	6.400	2.3	2.05	13.1								
No. 49+6.400	0.000	2.1	—	—								
No. 49+15.014 (BC. 21)	8.614	2.1	2.10	18.1								
No. 50	4.986	1.6	1.85	9.2								
No. 50+6.250 (MC. 21)	6.250	1.2	1.40	8.8								
No. 50+17.485 (EC. 21)	11.235	1.7	1.45	16.3								
No. 51	2.515	1.8	1.75	4.4								
No. 52	20.000	1.9	1.85	37.0								
No. 52+4.135 (BC. 22)	4.135	0.3	1.10	4.5								
No. 52+11.100	6.965	0.0	0.15	1.0								
小 計	97.000			158.0			0.0			0.0	0.0	
合 計	97.000			158.0			0.0			0.0	0.0	

平均断面体積計算表

名 称：盛土工

測 点	距 離(m)	路床盛土				路体盛土				路肩盛土				摘 要
		断面積 (m2)	平均断面積 (m2)	体 積 (m3)	断面積 (m2)	平均断面積 (m2)	体 積 (m3)	断面積 (m2)	平均断面積 (m2)	体 積 (m3)	断面積 (m2)	平均断面積 (m2)	体 積 (m3)	
No. 47+14. 100	—	0. 0	—	—	0. 0	—	—	0. 0	—	—	0. 0	—	—	
No. 47+18. 700	4. 600	0. 0	0. 00	0. 0	0. 0	0. 00	0. 0	0. 0	0. 00	0. 0	0. 0	0. 00	0. 0	
No. 47+18. 700	0. 000	0. 0	—	—	0. 0	—	—	0. 0	—	—	0. 0	—	—	
No. 48	1. 300	0. 0	0. 00	0. 0	0. 0	0. 00	0. 0	0. 0	0. 00	0. 0	0. 0	0. 00	0. 0	
No. 49	20. 000	0. 0	0. 00	0. 0	0. 0	0. 00	0. 0	0. 0	0. 00	0. 0	0. 0	0. 00	0. 0	
No. 49+6. 400	6. 400	0. 0	0. 00	0. 0	0. 0	0. 00	0. 0	0. 0	0. 00	0. 0	0. 0	0. 00	0. 0	
No. 49+6. 400	0. 000	0. 4	—	—	0. 2	—	—	0. 2	—	—	0. 2	—	—	
No. 49+15. 014 (BC. 21)	8. 614	0. 4	0. 40	3. 4	0. 2	0. 20	1. 7	0. 2	0. 20	1. 7	0. 2	0. 20	1. 7	
No. 50	4. 986	0. 2	0. 30	1. 5	0. 0	0. 10	0. 5	0. 2	0. 10	0. 5	0. 2	0. 20	1. 0	
No. 50+6. 250 (MC. 21)	6. 250	0. 5	0. 35	2. 2	0. 0	0. 00	0. 0	0. 2	0. 00	0. 0	0. 2	0. 20	1. 3	
No. 50+17. 485 (EC. 21)	11. 235	0. 0	0. 25	2. 8	0. 0	0. 00	0. 0	0. 0	0. 00	0. 0	0. 1	0. 15	1. 7	
No. 51	2. 515	0. 0	0. 00	0. 0	0. 0	0. 00	0. 0	0. 0	0. 00	0. 0	0. 1	0. 10	0. 3	
No. 52	20. 000	0. 0	0. 00	0. 0	0. 0	0. 00	0. 0	0. 0	0. 00	0. 0	0. 1	0. 10	2. 0	
No. 52+4. 135 (BC. 22)	4. 135	0. 0	0. 00	0. 0	0. 0	0. 00	0. 0	0. 0	0. 00	0. 0	0. 1	0. 10	0. 4	
No. 52+11. 100	6. 965	0. 0	0. 00	0. 0	0. 0	0. 00	0. 0	0. 0	0. 00	0. 0	0. 0	0. 05	0. 3	
小 計	97. 000			9. 9			2. 2			2. 2			8. 7	
合 計	97. 000			9. 9			2. 2			2. 2			8. 7	

数量集計表

種別：作業土工

[illegible]

平均断面体積計算表

名 称：作業土工

測 点	距 離 (m)	床掘			埋戻し			体 積 (m3)			摘 要
		断面積 (m2)	平均断面積 (m2)	体 積 (m3)	断面積 (m2)	平均断面積 (m2)	体 積 (m3)	断面積 (m2)	平均断面積 (m2)	体 積 (m3)	
No. 47+14. 100	—	0. 0	—	—	0. 0	—	—	—			
No. 47+18. 700	4. 600	0. 0	0. 00	0. 0	0. 0	0. 00	0. 0	0. 0			
No. 47+18. 700	0. 000	8. 4	—	—	1. 5	—	—	—			
No. 48	1. 300	7. 3	7. 85	10. 2	1. 0	1. 25	1. 6	1. 6			
No. 49	20. 000	7. 5	7. 40	148. 0	0. 4	0. 70	14. 0	14. 0			
No. 49+6. 400	6. 400	8. 6	8. 05	51. 5	1. 0	0. 70	4. 5	4. 5			
No. 49+6. 400	0. 000	0. 0	—	—	0. 0	—	—	—			
No. 49+15. 014 (BC. 21)	8. 614	0. 0	0. 00	0. 0	0. 0	0. 00	0. 0	0. 0			
No. 50	4. 986	0. 0	0. 00	0. 0	0. 0	0. 00	0. 0	0. 0			
No. 50+6. 250 (MC. 21)	6. 250	0. 0	0. 00	0. 0	0. 0	0. 00	0. 0	0. 0			
No. 50+17. 485 (EC. 21)	11. 235	0. 0	0. 00	0. 0	0. 0	0. 00	0. 0	0. 0			
No. 51	2. 515	0. 0	0. 00	0. 0	0. 0	0. 00	0. 0	0. 0			
No. 52	20. 000	0. 0	0. 00	0. 0	0. 0	0. 00	0. 0	0. 0			
No. 52+4. 135 (BC. 22)	4. 135	0. 0	0. 00	0. 0	0. 0	0. 00	0. 0	0. 0			
No. 52+11. 100	6. 965	0. 0	0. 00	0. 0	0. 0	0. 00	0. 0	0. 0			
小 計	97. 000			209. 7			20. 1	20. 1		0. 0	
合 計	97. 000			209. 7			20. 1	20. 1		0. 0	

一般計算書

種 別：路盤工
ブ ロ ッ ク：路盤工
区 分：

細別／規格	算 式 ／ 図	数 量
上層路盤工 M-40・t=10cm		474.4 m2
下層路盤工 RC-40・t=30cm		451.1 m2
不陸整正 t=2cm		18.6 m2

平均法長面積計算表

名 称：法面整形工

測 点	距 離(m)	盛土法面整形											摘 要
		法 長(m)	平均法長(m)	面 積(m2)		法 長(m)	平均法長(m)	面 積(m2)		法 長(m)	平均法長(m)	面 積(m2)	
No. 47+14. 100	—	0. 0	—	—									
No. 47+18. 700	4. 600	0. 0	0. 00	0. 0									
No. 47+18. 700	0. 000	0. 0	—	—									
No. 48	1. 300	0. 0	0. 00	0. 0									
No. 49	20. 000	0. 0	0. 00	0. 0									
No. 49+6. 400	6. 400	0. 0	0. 00	0. 0									
No. 49+6. 400	0. 000	2. 8	—	—									
No. 49+15. 014 (BC. 21)	8. 614	2. 8	2. 80	24. 1									
No. 50	4. 986	1. 4	2. 10	10. 5									
No. 50+6. 250 (MC. 21)	6. 250	1. 5	1. 45	9. 1									
No. 50+17. 485 (EC. 21)	11. 235	0. 0	0. 75	8. 4									
No. 51	2. 515	0. 0	0. 00	0. 0									
No. 52	20. 000	0. 0	0. 00	0. 0									
No. 52+4. 135 (BC. 22)	4. 135	0. 0	0. 00	0. 0									
No. 52+11. 100	6. 965	0. 0	0. 00	0. 0									
小 計	97. 000			52. 1				0. 0				0. 0	
合 計	97. 000			52. 1				0. 0				0. 0	

サビヤ山線3号箇所 土量配分

施工順序	工区	①														⑤		⑦			
		必要盛土量		掘削土量(土砂)		掘削土量(岩)		②'		②''		③		④		過不足		残土処理		購入土	
		締固土量		地山土量		②×0.9=地山土量		土砂土量(逸散率10%)		岩土量(逸散率10%)		盛土転用可能土量		締固土量		③-①=締固土量		③-④/0.9=地山土量		①-④×1.33=ほぐし土量	
1	その1	523.6		668.0		0.0		601.2		0.0		541.1		523.6	17.5		19.4		0.0		
2	その2	0.0		2.0		0.0		1.8		0.0		1.6		0.0	1.6		1.8		0.0		
3	その3	2.8		17.7		0.0		15.9		0.0		14.3		2.8	11.5		12.8		0.0		
4	その4	293.6		495.0		0.0		445.5		0.0		401.0		293.6	107.4		119.3		0.0		
5	その5	175.3		236.4		0.0		212.8		0.0		191.5		175.3	16.2		18.0		0.0		
6	その6	49.6		79.4		0.0		71.5		0.0		64.4		49.6	14.8		16.4		0.0		
7	その7	0.4		47.4		0.0		42.7		0.0		38.4		0.4	38.0		42.2		0.0		
8	その8	0.0		14.9		0.0		13.4		0.0		12.1		0.0	12.1		13.4		0.0		
9	その9	0.0		194.6		0.0		175.1		0.0		157.6		0.0	157.6		175.1		0.0		
10	その10	11.8		35.9		0.0		32.3		0.0		29.1		11.8	17.3		19.2		0.0		
11	その11	40.4		63.3		0.0		57.0		0.0		51.3		40.4	10.9		12.1		0.0		
12	その12	170.8		219.8		0.0		197.8		0.0		178.0		170.8	7.2		8.0		0.0		
13	その13	206.5		367.7		0.0		330.9		0.0		297.8		206.5	91.3		101.4		0.0		
14	その16	3.7		13.7		0.0		12.3		0.0		11.1		3.7	7.4		8.2		0.0		

一般計算書

種 別：残土処理工
ブロック：残土処理工
区 分：

細別／規格	算 式 ／ 図	数 量
土砂運搬	土量配分表より	101.4 m3

数量集計表

種別：法面保護工
規格：

[illegible]

平均法長面積計算表

名称：法面保護工

測 点	距 離 (m)	植生シート張り											摘 要
		法 長 (m)	平均法長 (m)	面 積 (m2)	法 長 (m)	平均法長 (m)	面 積 (m2)	法 長 (m)	平均法長 (m)	面 積 (m2)			
No. 47+14. 100	—	0. 0	—	—									
No. 47+18. 700	4. 600	0. 0	0. 00	0. 0									
No. 47+18. 700	0. 000	0. 0	—	—									
No. 48	1. 300	0. 0	0. 00	0. 0									
No. 49	20. 000	0. 0	0. 00	0. 0									
No. 49+6. 400	6. 400	0. 0	0. 00	0. 0									
No. 49+6. 400	0. 000	3. 6	—	—									
No. 49+15. 014 (BC. 21)	8. 614	3. 6	3. 60	31. 0									
No. 50	4. 986	2. 1	2. 85	14. 2									
No. 50+6. 250 (MC. 21)	6. 250	2. 2	2. 15	13. 4									
No. 50+17. 485 (EC. 21)	11. 235	0. 3	1. 25	14. 0									
No. 51	2. 515	0. 0	0. 15	0. 4									
No. 52	20. 000	0. 0	0. 00	0. 0									
No. 52+4. 135 (BC. 22)	4. 135	0. 0	0. 00	0. 0									
No. 52+11. 100	6. 965	0. 0	0. 00	0. 0									
小 計	97. 000			73. 0			0. 0				0. 0		

平均法長面積計算表

名 称：法面保護工

測 点	距 離(m)	植生シート張工										摘 要
		法 長(m)	平均法長(m)	面 積(m2)	法 長(m)	平均法長(m)	面 積(m2)	法 長(m)	平均法長(m)	面 積(m2)	面 積(m2)	
No. 52+11.100	—	0.0	—	—								
小 計	0.000			0.0			0.0				0.0	
合 計	97.000			73.0			0.0				0.0	

数量集計表

種 別：補強土壁工
規 格：

細 別	規 格	単位	補強土壁工							合 計	摘 要
鋼製枠	H=0.6m・3分勾配	m2	92.2							92.2	
	H=0.6m・直ユニット	m2	21.6							21.6	
屋厚管理材		m2	189.6							189.6	
補強拘束ネット付 植生シート		m	189.6							189.6	
ジオテキスタイル	HG-36	m2	439.2							439.2	
壁面強化材	UC-20	m2	64.8							64.8	
連結金具		組	25.0							25.0	
固定ピン	ジオテキスタイル	本	488.0							488.0	
	壁面強化材	本	144.0							144.0	
基盤排水層	C-40	m3	59.9							59.9	

一般計算書

種 別：補強土壁工
ブロック：補強土壁工
区 分：

細別／規格	算 式 ／ 図	数 量
鋼製枠 H=0.6m・3分勾配		92.2 m2
鋼製枠 H=0.6m・直ユニット		21.6 m2
層厚管理材		189.6 m2
補強拘束ネット付 植生シート		189.6 m
ジオテキスタイル HG-36		439.2 m2
壁面強化材 UC-20		64.8 m2
連結金具		25.0 組
固定ピン ジオテキスタイル		488.0 本
固定ピン 壁面強化材		144.0 本
基盤排水層 C-40		59.9 m3
吸出し防止材		83.2 m2
水平排水層		54.0 m
天端排水材		83.3 m2

一般計算書

種 別：補強土壁工
ブロック：補強土壁工
区 分：

細別／規格	算 式 ／ 図	数 量
補強土盛土		165.6 m3

数量計算書		
項目	計算式	
鋼製枠(ユニット)	*数量集計表より	
	鋼製枠(ユニット)延長	189.6 m
	*鋼製枠(ユニット)延長(m)/鋼製枠(ユニット)1setあたりの幅(1.2m/set)	
	数量(セット数)	$189.6/1.2=$ 158 set
植生土のう	*数量集計表より	
	壁面積	0.0 m ²
	*土のう壁面積(m ²)×1m ² 当たりの土のう数(袋/m ²)	
	数量(袋数)	$0.0 \times 25=$ 0 袋
層厚管理材	*数量集計表より	
		189.6 m ²
植生シート	*数量集計表より	
	補強拘束ネット付植生シート	189.6 m
ジオテキスタイル (アデム)	*数量集計表より	(敷設面積) (敷設延長)
	HG-36	439.2m ² 146.4 m
	HG-50	0.0m ² 0.0 m
	HG-60	0.0m ² 0.0 m
	HG-80	0.0m ² 0.0 m
	HG-100	0.0m ² 0.0 m
	HG-120	0.0m ² 0.0 m
	HG-150	0.0m ² 0.0 m
	HG-200	0.0m ² 0.0 m
壁面強化材	*数量集計表より	(敷設面積) (敷設延長)
		64.8m ² 43.2 m
連結金具	*HG-36～HG-60:2set/36m ² , HG-80:3set/36m ² , HG-100～HG-150:4set/36m ² , HG-200:5set/36m ²	
	$(439.2+0.0+0.0) \times 2/36+0.0 \times 3/36+(0.0+0.0+0.0) \times 4/36+0.0 \times 5/36=$	
連結金具 (鋼製枠用)	*HG-80～HG-200敷設延長/1.2(m)×1(set) (補強材1枚につき1set使用)	
	$(0.0+0.0+0.0+0.0+0.0)/1.2=$	
固定ピン	*[ジオテキスタイル敷設延長(m)/1.2(m)+隙間部の敷設枚数]×4(本) (補強材1枚につき4本使用)	
	$((146.4+0.0+0.0+0.0+0.0+0.0+0.0)/1.2+0) \times 4=$	
	*壁面強化材敷設延長(m)/1.2(m)×4(本) (補強材1枚につき4本使用)	
	$43.2/1.2 \times 4=$	
碎石 (基盤排水層)	*基盤排水層数量表より	* ロス率 20 %
	$49.9 \times 1.2 =$	
吸出し防止材 (基盤排水層用)	*基盤排水層数量表より	
		83.2 m ²
水平排水材	*数量集計表より	
		54.0 m
天端排水材	*数量集計表より	
		83.3 m ²

数量集計表(1)

種別	単位	区間名										合計
		1	2	3								
鋼製枠(ユニット)												
H=0.6m	m	18.0	153.6	18.0								189.6
植生土のう												
AD-GR-00	m ²	0.0	0.0	0.0								0.0
層厚管理材												
SP-70E*BS 1*50	m ²	18.0	153.6	18.0								189.6
植生シート												
補強拘束ネット付植生シート	m	18.0	153.6	18.0								189.6
ジオテキスタイル(アダム)												
HG-36	m ²	32.4	374.4	32.4								439.2
	m	10.8	124.8	10.8								146.4
HG-50	m ²	0.0	0.0	0.0								0.0
	m	0.0	0.0	0.0								0.0
HG-60	m ²	0.0	0.0	0.0								0.0
	m	0.0	0.0	0.0								0.0
HG-80	m ²	0.0	0.0	0.0								0.0
	m	0.0	0.0	0.0								0.0
HG-100	m ²	0.0	0.0	0.0								0.0
	m	0.0	0.0	0.0								0.0
HG-120	m ²	0.0	0.0	0.0								0.0
	m	0.0	0.0	0.0								0.0
HG-150	m ²	0.0	0.0	0.0								0.0
	m	0.0	0.0	0.0								0.0
HG-200	m ²	0.0	0.0	0.0								0.0
	m	0.0	0.0	0.0								0.0
隙間部敷設枚数	枚	0	0	0								0
壁面強化材												
UC-20	m ²	10.8	43.2	10.8								64.8
	m	7.2	28.8	7.2								43.2
水平排水材												
R-7*300C	m	0.0	54.0	0.0								54.0
天端排水材												
S-300	m ²	0.0	83.3	0.0								83.3

数量計算書(1)

区間名： 1													
層 番 号	壁面材	層厚管理材	植生シート	壁面強化材		アデム			水平排水材		天端排水材		
	延長 (m)	延長×1m巾 (m^2)	設置延長 (m)	延長 (m)	敷設面積 (m^2)	補強材 品番	敷設長 (m)	延長 (m)	敷設数 (枚)	敷設長 (m)	敷設長計 (m)	敷設長 (m)	敷設面積 (m^2)
35													
34													
33													
32													
31													
30													
29													
28													
27													
26													
25													
24													
23													
22													
21													
20													
19													
18													
17													
16													
15													
14													
13													
12													
11													
10													
9													
8													
7													
6													
5	3.600	3.6	3.600	3.600	3.600	5.4							
4	3.600	3.6	3.600	3.600	3.600	HG-36	3.0	3.600		10.8			
3	3.600	3.6	3.600	3.600	3.600	5.4							
2	3.600	3.6	3.600	3.600	3.600		3.0	3.600		10.8			
1	3.600	3.6	3.600	3.600	3.600		3.0	3.600		10.8			
計	18.000	18.0	18.000	18.000	7.200	10.8		10.800		32.4	0.0	0.000	0.0
植生土のうち													
(㎡)													

数量計算書(2)

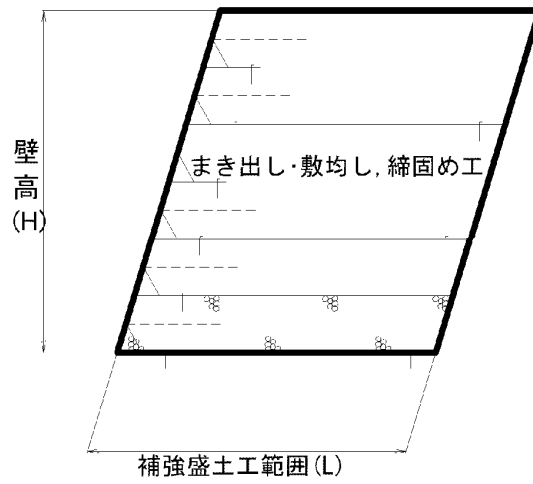
区間名： 2																	
層 番 号	壁面材		層厚管理材		植生シート		壁面強化材		アダム			水平排水材			天端排水材		
	延長 (m)	敷設面積 (m ²)	延長×1m巾 (m ²)	敷設延長 (m)	敷設面積 (m ²)	敷設延長 (m)	延長 (m)	敷設面積 (m ²)	補強材 品番	敷設長 (m)	延長 (m)	敷設数 (枚)	敷設長 (m)	敷設長計 (m)	敷設長 (m)	敷設面積 (m ²)	
35																	
34																	
33																	
32																	
31																	
30																	
29																	
28																	
27																	
26																	
25																	
24																	
23																	
22																	
21																	
20																	
19																	
18																	
17																	
16																	
15																	
14																	
13																	
12																	
11																	
10																	
9																	
8																	
7																	
6	13.200	13.2	13.2	13.200	13.200	13.200	13.200	19.8							3.0	27.760	83.3
5	28.800	28.8	28.8	28.800	28.800	15.600	15.600	23.4	HG-36	3.0	13.200						
4	28.800	28.8	28.8	28.800	28.800				HG-36	3.0	28.800	11	3.0	33.0			
3	28.800	28.8	28.8	28.800	28.800				HG-36	3.0	28.800						
2	28.800	28.8	28.8	28.800	28.800				HG-36	3.0	28.800	7	3.0	21.0			
1	25.200	25.2	25.2	25.200	25.200				HG-36	3.0	25.200						
計	153.600	153.6	153.6	153.600	153.600	28.800	28.800	43.2			124.800			54.0	27.760	83.3	
植生土のう (m ²)																	

数量計算書(3)

区間名： 3													
層 番 号	壁面材 延長 (m)	厚管理材 延長×1㎡巾 (m^2)	植生シート 設置延長 (m)	壁面強化材		補強材 品番	アデム			水平排水材		天端排水材	
				延長 (m)	敷設面積 (m^2)		敷設長 (m)	延長 (m)	敷設数 (枚)	敷設長 (m)	敷設長さ計 (m)	敷設長 (m)	敷設面積 (m^2)
36													
35													
34													
33													
32													
31													
30													
29													
28													
27													
26													
25													
24													
23													
22													
21													
20													
19													
18													
17													
16													
15													
14													
13													
12													
11													
10													
9													
8													
7													
6	3,600	3.6	3,600		3,600								
5	3,600	3.6	3,600		3,600	HG-36	5.4	3.0	3,600				
4	3,600	3.6	3,600		3,600		5.4						
3	3,600	3.6	3,600		3,600	HG-36		3.0	3,600				
2	3,600	3.6	3,600		3,600	HG-36		3.0	3,600				
計	18,000	18.0	18,000		18,000		10.8	10,800	32.4	0.0		0.000	0.0
植生土のう (m^2)													

まき出し・敷均し,締固め工 断面図

断面図



* まき出し・敷均し,締固め工の対象は、
ジオテキスタイル敷設範囲とする。

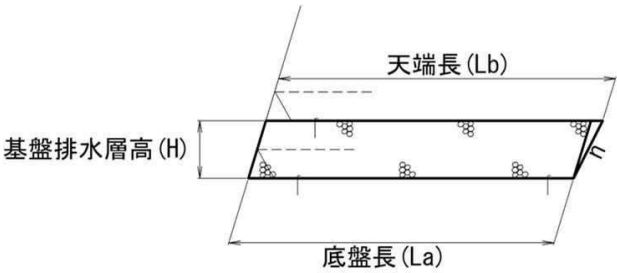
まき出し・敷均し、締固め工数量計算書

まき出し・敷均し・締固め工

[illegible]

基盤排水層数量表

断面図



基盤排水層 $V = \{ (La + Lb) \times H / 2 \} \times \text{延長}$

碎石体積、吸出し防止材

	底盤長 (m)	天端長 (m)	高さ (m)	延長 (m)	碎石体積 (m^3)	吸出し防止材 (m^2)	掘削勾配
1	3.00	3.00	0.60	27.743	49.94	83.23	(1:0.3)
2							
3							
4							
5							
6							
7							
8							
9							
10							
11							
12							
13							
14							
15							
16							
17							
18							
19							
20							
21							
22							
23							
24							
25							
26							
27							
28							
29							
30							
				合計	49.94	83.23	

基盤排水層 碎石体積 49.9 m^3
吸出し防止材 83.2 m^2

数量集計表

種別：補強土壁工_排水工
規格：

[illegible]

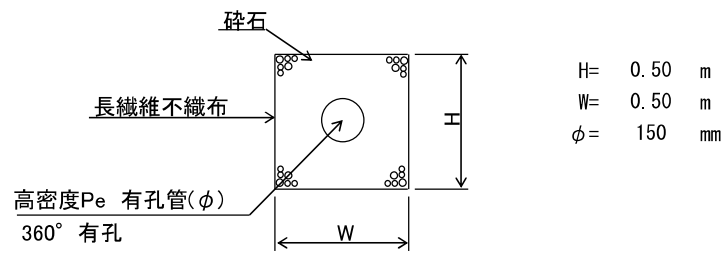
一般計算書

種 別：補強土壁工_排水工
ブ ロ ッ ク：補強土壁工_排水工
区 分：

細別／規格	算 式 ／ 図	数 量
暗渠排水工		
φ150、360° 有孔管		27.9 m
暗渠排水工		
φ150、240° 有孔管		8.7 m
エルボ管		
		2.0 個
縦排水材		
		9.6 m
砕石		
C-40（フィルター材縦断方向）		6.5 m3
砕石		
C-40（フィルター材横断方向）		1.7 m3
吸出し防止材		
S-100（フィルター材縦断方向）用		55.8 m2
吸出し防止材		
S-100（フィルター材横断方向）用		15.0 m2

縦断方向排水工

断面図



暗渠排水管延長数量表（排水計画図より）

延長		延長		延長		延長	
1	24.180	11		21		31	
2	1.100	12		22		32	
3	2.610	13		23		33	
4		14		24		34	
5		15		25		35	
6		16		26		36	
7		17		27		37	
8		18		28		38	
9		19		29		39	
10		20		30		40	
計 27.890		計 0.000		計 0.000		計 0.000	
						合計 27.890 m	

段上がり 1 箇所

暗渠排水管（φ150, 360° 有孔管）
27.890 m

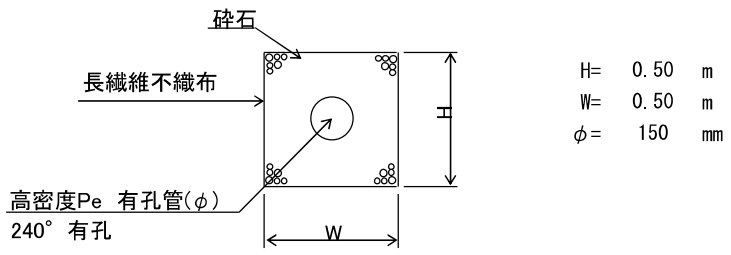
エルボ管
1 × 2 = 2 個 *段上がり部1箇所あたり2個

フィルター材（C-40）
(0.50 × 0.50 - π × 0.075²) × 27.89 = 6.48 m³

不織布（吸出し防止材）
0.50 × 4 × 27.89 = 55.78 m²

横断方向排水工

断面図



暗渠排水管延長数量表（排水計画図より）

管延長		管延長		砕石延長		砕石延長	
1	2.900	11		1	2.500	11	
2	2.900	12		2	2.500	12	
3	2.900	13		3	2.500	13	
4		14		4		14	
5		15		5		15	
6		16		6		16	
7		17		7		17	
8		18		8		18	
9		19		9		19	
10		20		10		20	
計	8.700	計	0.000	計	7.500	計	0.000
		合計	8.700 m			合計	7.500 m

暗渠排水管（φ150, 240° 有孔管）
8.700 m

T字ジョイント管
3 × 1 = 3 個 *排水管1本あたり1個

フィルター材（C-40）
7.500 m
(0.50 × 0.50 - π × 0.075²) × 7.50 = 1.74 m³

不織布（吸出し防止材）
0.50 × 4 × 7.50 = 15.00 m²

切盛境排水工

縦排水材数量表（排水計画図より）

	勾配(1)	直高	敷設長	勾配(2)	直高	敷設長	勾配(3)	直高	敷設長		小段部	全長
1	1 : 0.3	0.502	0.6							+	0.5	= 1.1
2	1 : 0.3	0.563	0.6							+	0.5	= 1.1
3	1 : 0.3	0.703	0.8							+	0.5	= 1.3
4	1 : 0.3	0.842	0.9							+	0.5	= 1.4
5	1 : 0.3	0.982	1.1							+	0.5	= 1.6
6	1 : 0.3	1.134	1.2							+	0.5	= 1.7
7	1 : 0.3	0.772	0.9							+	0.5	= 1.4
8												
9												
10												
11												
12												
13												
14												
15												
16												
17												
18												
19												
20												
21												
22												
23												
24												
25												
26												
27												
28												
29												
30												
31												
32												
33												
34												
35												
36												
37												
38												
39												
40												
41												
42												
43												
44												
45												
											計	9.6 m

縦排水材（モノドレン）
9.6 m

数量集計表

種別：アスファルト舗装工
規格：

[illegible]

一般計算書

種 別：アスファルト舗装工
ブ ロ ッ ク：アスファルト舗装工
区 分：

細別／規格	算 式 ／ 図	数 量
表層工 密粒度As13F・t=4 cm		479.0 m2

数量集計表

種別：構造物取壊し工
規格：

[illegible]

一般計算書

種 別：構造物取壊し工
ブ ロ ッ ク：構造物取壊し工
区 分：

細別／規格	算 式 ／ 図	数 量
舗装版切断 アスファルト舗装 ・t=15cm以下	$3.000+2.300+2.200+2.290+5.965+2.850=18.61$	18.6 m
舗装版破碎 アスファルト舗装 ・t=15cm以下	$479.001-33.956=445.05$	445.1 m ²

平均断面体積計算表

名 称：構造物取壊し工

測 点	距 離(m)	無筋構造物										摘 要
		断面積 (m2)	平均断面積 (m2)	体 積 (m3)	断面積 (m2)	平均断面積 (m2)	体 積 (m3)	断面積 (m2)	平均断面積 (m2)	体 積 (m3)	体 積 (m3)	
No. 47+14.100	—	0.0	—	—								
No. 47+18.700	4.600	0.0	0.00	0.0								
No. 47+18.700	0.000	0.5	—	—								
No. 48	1.300	0.9	0.70	0.9								
No. 49	20.000	1.4	1.15	23.0								
No. 49+6.400	6.400	0.6	1.00	6.4								
No. 49+6.400	0.000	0.0	—	—								
No. 49+15.014 (BC. 21)	8.614	0.0	0.00	0.0								
No. 50	4.986	0.0	0.00	0.0								
No. 50+6.250 (MC. 21)	6.250	0.0	0.00	0.0								
No. 50+17.485 (EC. 21)	11.235	0.0	0.00	0.0								
No. 51	2.515	0.0	0.00	0.0								
No. 52	20.000	0.0	0.00	0.0								
No. 52+4.135 (BC. 22)	4.135	0.0	0.00	0.0								
No. 52+11.100	6.965	0.0	0.00	0.0								
小 計	97.000			30.3			0.0			0.0	0.0	
合 計	97.000			30.3			0.0			0.0	0.0	

一般計算書

種 別：構造物取壊し工
ブ ロ ッ ク：構造物取壊し工
区 分：

細別／規格	算 式 ／ 図	数 量
殻運搬処分 As殻	$445.05 \times 0.040 = 17.80$	17.8 m3
殻運搬処分 Co殻		30.3 m3
建設副産物処分	$(17.80 + 30.3) \times 2.35 = 113.04$	113.0 t

設計数量総括表

設計書名：サビヤ山線3号箇所その16

事業区分：道路新設・改築

工事区分：道路改良

工 種	種 別	細 別	規 格	単位	数 量	摘 要
土工				式	1	
	掘削工			式	1	
		掘削工	地山	m3	14	
	盛土工			式	1	
		路床盛土		m3	1	
		路肩盛土		m3	3	
	路盤工			式	1	
		上層路盤工	M-40・t=10cm	m2	81.1	
		下層路盤工	RC-40・t=15cm	m2	55.7	
		不陸整正	t=2cm	m2	9.6	
	法面整形工			式	1	
		盛土法面整形		m2	9.5	
	残土処理工			式	1	
		土砂運搬		m3	8	
緑化工				式	1	
	法面保護工			式	1	
		植生シート張工		m2	17.9	

設計数量総括表

設計書名：サビヤ山線3号箇所その16

事業区分：道路新設・改築

工事区分：道路改良

[illegible]

数量集計表

種 別：掘削工
規 格：

[illegible]

平均断面体積計算表

名 称：掘削工

測 点	距 離(m)	掘削工（地山）									摘 要
		断面積 (m2)	平均断面積 (m2)	体 積 (m3)	断面積 (m2)	平均断面積 (m2)	体 積 (m3)	断面積 (m2)	平均断面積 (m2)	体 積 (m3)	
No. 57+5. 500	—	0. 0	—	—							
No. 57+10. 675 (BC. 25)	5. 175	1. 2	0. 60	3. 1							
No. 57+13. 632 (MC. 25)	2. 957	1. 2	1. 20	3. 5							
No. 57+16. 589 (EC. 25)	2. 957	0. 8	1. 00	3. 0							
No. 58	3. 411	0. 8	0. 80	2. 7							
No. 58+3. 400	3. 400	0. 0	0. 40	1. 4							
小 計	17. 900			13. 7			0. 0			0. 0	
合 計	17. 900			13. 7			0. 0			0. 0	

数量集計表

種 別：盛土工
規 格：

[illegible]

平均断面体積計算表

名 称：盛土工

測 点	距 離(m)	路床盛土			路肩盛土						摘 要
		断面積(m2)	平均断面積(m2)	体 積(m3)	断面積(m2)	平均断面積(m2)	体 積(m3)	断面積(m2)	平均断面積(m2)	体 積(m3)	
No. 57+5. 500	—	0. 0	—	—	0. 0	—	—				
No. 57+10. 675 (BC. 25)	5. 175	0. 1	0. 05	0. 3	0. 2	0. 10	0. 5				
No. 57+13. 632 (MC. 25)	2. 957	0. 0	0. 05	0. 1	0. 2	0. 20	0. 6				
No. 57+16. 589 (EC. 25)	2. 957	0. 1	0. 05	0. 1	0. 2	0. 20	0. 6				
No. 58	3. 411	0. 1	0. 10	0. 3	0. 2	0. 20	0. 7				
No. 58+3. 400	3. 400	0. 0	0. 05	0. 2	0. 0	0. 10	0. 3				
小 計	17. 900			1. 0			2. 7			0. 0	
合 計	17. 900			1. 0			2. 7			0. 0	

数量集計表

種 別：路盤工

規格：

[illegible]

一般計算書

種 別：路盤工
ブ ロ ッ ク：路盤工
区 分：

細別／規格	算 式 ／ 図	数 量
上層路盤工 M-40・t=10cm		81.1 m2
下層路盤工 RC-40・t=15cm		55.7 m2
不陸整正 t=2cm		9.6 m2

数量集計表

種 別：法面整形工
規 格：

[illegible]

平均法長面積計算表

名 称：法面整形工

測 点	距 離(m)	盛土法面整形									摘 要
		法 長(m)	平均法長(m)	面 積(m2)	法 長(m)	平均法長(m)	面 積(m2)	法 長(m)	平均法長(m)	面 積(m2)	
No. 57+5. 500	—	0. 0	—	—							
No. 57+10. 675 (BC. 25)	5. 175	0. 4	0. 20	1. 0							
No. 57+13. 632 (MC. 25)	2. 957	0. 1	0. 25	0. 7							
No. 57+16. 589 (EC. 25)	2. 957	0. 4	0. 25	0. 7							
No. 58	3. 411	1. 9	1. 15	3. 9							
No. 58+3. 400	3. 400	0. 0	0. 95	3. 2							
小 計	17. 900			9. 5			0. 0			0. 0	
合 計	17. 900			9. 5			0. 0			0. 0	

数量集計表

種 別：残土処理工
規 格：[illegible]

サビヤ山線3号箇所 土量配分

施工順序	工区	①	②		②'	②''	③	④	⑤	⑥	⑦
		必要盛土量	掘削土量(土砂)	掘削土量(岩)	土砂土量(逸散率10%)	岩土量(逸散率10%)	盛土転用可能土量	流用土	過不足	残土処理	購入土
		締固土量	地山土量		②×0.9=地山土量		②'×0.9+②''=締固土量	締固土量	③-①=締固土量 (③-④)/0.9=地山土量 (①-④)×1.33=ほぐし土量		
1	その1	523.6	668.0	0.0	601.2	0.0	541.1	523.6	17.5	19.4	0.0
2	その2	0.0	2.0	0.0	1.8	0.0	1.6	0.0	1.6	1.8	0.0
3	その3	2.8	17.7	0.0	15.9	0.0	14.3	2.8	11.5	12.8	0.0
4	その4	293.6	495.0	0.0	445.5	0.0	401.0	293.6	107.4	119.3	0.0
5	その5	175.3	236.4	0.0	212.8	0.0	191.5	175.3	16.2	18.0	0.0
6	その6	49.6	79.4	0.0	71.5	0.0	64.4	49.6	14.8	16.4	0.0
7	その7	0.4	47.4	0.0	42.7	0.0	38.4	0.4	38.0	42.2	0.0
8	その8	0.0	14.9	0.0	13.4	0.0	12.1	0.0	12.1	13.4	0.0
9	その9	0.0	194.6	0.0	175.1	0.0	157.6	0.0	157.6	175.1	0.0
10	その10	11.8	35.9	0.0	32.3	0.0	29.1	11.8	17.3	19.2	0.0
11	その11	40.4	63.3	0.0	57.0	0.0	51.3	40.4	10.9	12.1	0.0
12	その12	170.8	219.8	0.0	197.8	0.0	178.0	170.8	7.2	8.0	0.0
13	その13	206.5	367.7	0.0	330.9	0.0	297.8	206.5	91.3	101.4	0.0
14	その16	3.7	13.7	0.0	12.3	0.0	11.1	3.7	7.4	8.2	0.0

一般計算書

種 別：残土処理工
ブロック：残土処理工
区 分：

細別／規格	算 式 ／ 図	数 量
土砂運搬	土量配分表より	8.2 m3

数量集計表

種 別：法面保護工
規 格：

[illegible]

平均法長面積計算表

名 称：法面保護工

測 点	距 離(m)	植生シート張工									摘 要
		法 長(m)	平均法長(m)	面 積(m2)	法 長(m)	平均法長(m)	面 積(m2)	法 長(m)	平均法長(m)	面 積(m2)	
No. 57+5. 500	—	0. 0	—	—							
No. 57+10. 675 (BC. 25)	5. 175	1. 0	0. 50	2. 6							
No. 57+13. 632 (MC. 25)	2. 957	0. 6	0. 80	2. 4							
No. 57+16. 589 (EC. 25)	2. 957	0. 9	0. 75	2. 2							
No. 58	3. 411	2. 7	1. 80	6. 1							
No. 58+3. 400	3. 400	0. 0	1. 35	4. 6							
小 計	17. 900			17. 9			0. 0			0. 0	
合 計	17. 900			17. 9			0. 0			0. 0	

数量集計表

種 別：アスファルト舗装工
規 格：

[illegible]

一般計算書

種 別：アスファルト舗装工
ブ ロ ッ ク：アスファルト舗装工
区 分：

細別／規格	算 式 ／ 図	数 量
表層工 密粒度As13F・t=4 cm		85.9 m2

数量集計表

種 別：構造物取壊し工

規格：

[illegible]

一般計算書

種 別：構造物取壊し工
ブ ロ ッ ク：構造物取壊し工
区 分：

細別／規格	算 式 ／ 図	数 量
舗装版切断 アスファルト舗装 ・t=15cm以下	$4.800 \times 2 = 9.60$	9.6 m
舗装版破碎 アスファルト舗装 ・t=15cm以下		85.9 m ²
殻運搬処分 As殻	$85.920 \times 0.040 = 3.44$	3.4 m ³
建設副産物処分	$3.44 \times 2.35 = 8.08$	8.1 t